

ARTE RUPESTRE EN EL RIU DE LES COVES

(CASTELLÓN)

Pere M. Guillem Calatayud
Rafael Martínez Valle
Valentín Villaverde Bonilla



MONOGRAFÍAS DEL INSTITUTO DE ARTE RUPESTRE

La serie *Monografías del Instituto de Arte Rupestre* tiene por objetivo promover el estudio y la divulgación del arte rupestre de la Comunitat Valenciana; Bien de Interés Cultural, según establece la Ley 4/1998 del Patrimonio Cultural Valenciano, y Patrimonio Mundial desde diciembre del año 1998.

Dirección de la serie:

Rafael Martínez Valle (Àrea d'Arqueologia i Paleontologia. Institut Valencià de Conservació i Restauració de Béns Culturals. Generalitat Valenciana).

Pere M. Guillem Calatayud (Àrea d'Arqueologia i Paleontologia. Institut Valencià de Conservació i Restauració de Béns Culturals. Generalitat Valenciana).

Consejo científico:

- Jean Clottes (IFRAO International Federation of Rock Art Organizations)
- Mauro S. Hernández Pérez (Departament de Prehistòria, Universitat d'Alacant)
- Julián Martínez García (Instituto Andaluz del Patrimonio Histórico. Junta de Andalucía)
- Pilar Utrilla Miranda (Departamento de Prehistoria, Universidad de Zaragoza)
- Valentín Villaverde Bonilla (Departament de Prehistòria i Arqueologia, Universitat de València)



© del texto: los autores

P. M. Guillem Calatayud.

Àrea d'Arqueologia i Paleontologia. Institut Valencià de Restauració i Conservació de Béns Culturals

R. Martínez Valle.

Àrea d'Arqueologia i Paleontologia. Institut Valencià de Restauració i Conservació de Béns Culturals

V. Villaverde Bonilla.

Dept. de Prehistòria i Arqueologia. Universitat de València

© del material gráfico e ilustraciones: los autores y el Àrea d'Arqueologia i Paleontologia. Institut Valencià de Conservació i Restauració de Béns Culturals.

© de la edición: Generalitat Valenciana

Diseño, realización e impresión: LAIMPRESSA CG

www.laimpressa.com

Impreso en España

ISBN: 978-84-482-5501-5

Depósito legal: V-173-2011

Esta publicación se ha visto beneficiada de una ayuda económica de la Conselleria d'Educació, Generalitat Valenciana, al proyecto *Una ventana al pasado: arte rupestre en Valltorta-Gassulla. Prometeo/2008/165*.

Arte rupestre en el Riu de les Coves (Castellón) / Pere Miquel Guillem ... [et al] - València: Generalitat Valenciana, 2010.

P. : il.; 30 cm. - (Monografías del Instituto de Arte Rupestre: 2)

Bibliografía: p. 247-250

ISBN: 978-84-482-5501-5

D.L.: V-173-2011

1. Riu de les Coves (Comunidad Valenciana: yacimientos arqueológicos). 2. Arte rupestre levantino. 3. Castellón (Provincia)- Poblamiento prehistórico y secuencia artística regional del Riu de les Coves. Guillem Calatayud, Pere Miquel.

17 ROCA DEL MIGDIA

TÉRMINO MUNICIPAL: Tírig (Alt Maestrat).

CUENCA: Barranc de la Morellana, Barranc de la Valltorta, Riu de les Coves.

TIPO DE ARTE: Levantino.

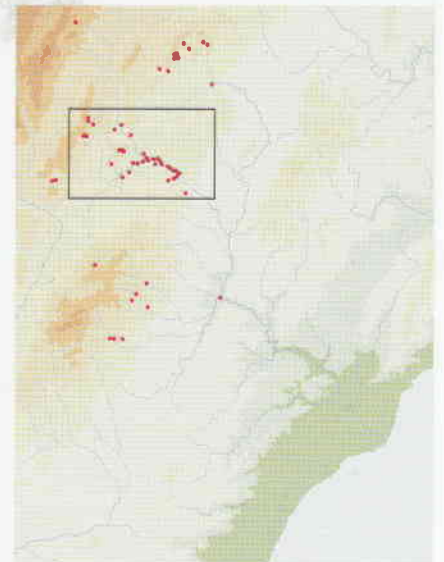
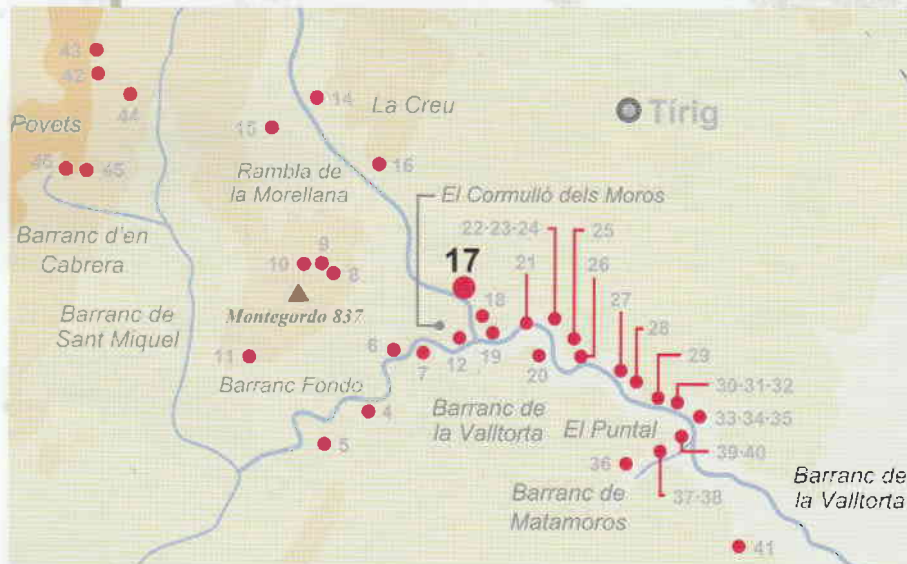


Figura 1. La Roca del Migdia se localiza en la margen izquierda de la Rambla de la Morellana cerca de la confluencia con el Barranc Fondo.



Figura 2. El abrigo es de pequeñas dimensiones y está acompañado de otras cavidades dispuestas en sentido ascendente.

DESCRIPCIÓN Y VALORACIÓN DEL CONJUNTO:

La Roca del Migdia es una plataforma caliza localizada en la margen izquierda de la Rambla de la Morellana, pocos metros antes de su confluencia con el Barranc Fondo, donde da lugar a la Valltorta. En su base se abren un número considerable de abrigos de pequeñas dimensiones y de paredes en general muy alteradas (Figura 1 y 2).

El primer abrigo, situado aguas arriba de la rambla, contiene en el extremo derecho al menos dieciocho pequeñas salpicaduras de un color anaranjado traslúcido, que quedan flanqueadas por dos manchas de mayor tamaño (Figura 3). El de la izquierda coincide con una oquedad natural.

Este tipo de manifestaciones parecen haberse realizado mediante la dispersión o el difuminado de la pintura muy aguada sobre la roca, de manera que se crean nubes de puntos y salpicaduras, que a veces cubren superficies grandes. En ocasiones aparecen aisladas y en otros casos en abrigos que contienen representaciones levantinas.

Justo al lado de este abrigo se abre otra cavidad donde se pueden observar restos de pigmento de color rojo desvaído acompañado de tres pequeños trazos muy finos de estilo levantino.

Bibliografía: Inédito.



Figura 3. Manchas de pintura junto a una oquedad natural.