

ARTE RUPESTRE EN EL RIU DE LES COVES

(CASTELLÓN)

Pere M. Guillem Calatayud
Rafael Martínez Valle
Valentín Villaverde Bonilla



MONOGRAFÍAS DEL INSTITUTO DE ARTE RUPESTRE

La serie *Monografías del Instituto de Arte Rupestre* tiene por objetivo promover el estudio y la divulgación del arte rupestre de la Comunitat Valenciana; Bien de Interés Cultural, según establece la Ley 4/1998 del Patrimonio Cultural Valenciano, y Patrimonio Mundial desde diciembre del año 1998.

Dirección de la serie:

Rafael Martínez Valle (Àrea d'Arqueologia i Paleontologia. Institut Valencià de Conservació i Restauració de Béns Culturals. Generalitat Valenciana).

Pere M. Guillem Calatayud (Àrea d'Arqueologia i Paleontologia. Institut Valencià de Conservació i Restauració de Béns Culturals. Generalitat Valenciana).

Consejo científico:

- Jean Clottes (IFRAO International Federation of Rock Art Organizations)
- Mauro S. Hernández Pérez (Departament de Prehistòria, Universitat d'Alacant)
- Julián Martínez García (Instituto Andaluz del Patrimonio Histórico. Junta de Andalucía)
- Pilar Utrilla Miranda (Departamento de Prehistoria, Universidad de Zaragoza)
- Valentín Villaverde Bonilla (Departament de Prehistòria i Arqueologia, Universitat de València)



© del texto: los autores

P. M. Guillem Calatayud.

Àrea d'Arqueologia i Paleontologia. Institut Valencià de Restauració i Conservació de Béns Culturals

R. Martínez Valle.

Àrea d'Arqueologia i Paleontologia. Institut Valencià de Restauració i Conservació de Béns Culturals

V. Villaverde Bonilla.

Dept. de Prehistòria i Arqueologia. Universitat de València

© del material gráfico e ilustraciones: los autores y el Àrea d'Arqueologia i Paleontologia. Institut Valencià de Conservació i Restauració de Béns Culturals.

© de la edición: Generalitat Valenciana

Diseño, realización e impresión: LAIMPRESSA CG

www.laimpressa.com

Impreso en España

ISBN: 978-84-482-5501-5

Depósito legal: V-173-2011

Esta publicación se ha visto beneficiada de una ayuda económica de la Conselleria d'Educació, Generalitat Valenciana, al proyecto *Una ventana al pasado: arte rupestre en Valltorta-Gassulla. Prometeo/2008/165*.

Arte rupestre en el Riu de les Coves (Castellón) / Pere Miquel Guillem ... [et al] - València: Generalitat Valenciana, 2010.

P. : il.; 30 cm. - (Monografías del Instituto de Arte Rupestre: 2)

Bibliografía: p. 247-250

ISBN: 978-84-482-5501-5

D.L.: V-173-2011

1. Riu de les Coves (Comunidad Valenciana: yacimientos arqueológicos). 2. Arte rupestre levantino. 3. Castellón (Provincia)- Poblamiento prehistórico y secuencia artística regional del Riu de les Coves. Guillem Calatayud, Pere Miquel.

ABRIC DEL MAS BLANC O DE LES COVARXELLES

TÉRMINO MUNICIPAL: Tírig (Alt Maestrat).

CUENCA: Barranc del Patxol, Riu de les Coves.

TIPO DE ARTE: Levantino y grabados históricos.

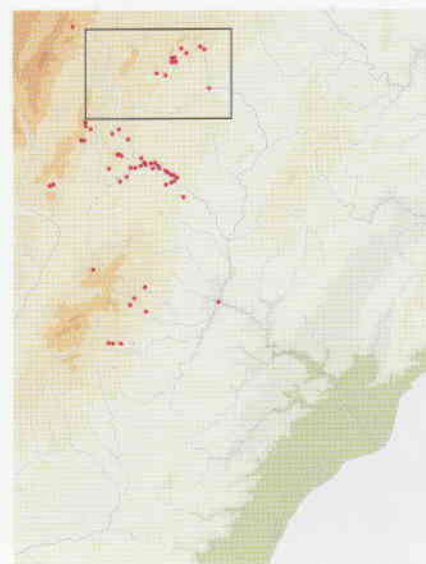
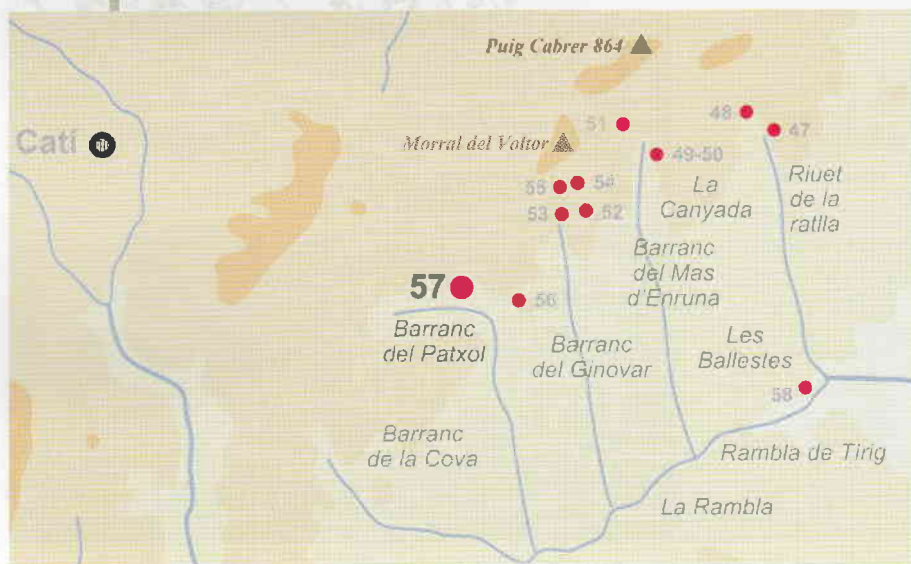


Figura 1. Les Covarxelles.



Figura 2. El Abric del Mas Blanc o de les Covarxelles.



Figura 3. Restos de pintura levantina.



Figura 4. Cruces grabadas de tipología cristiana.

DESCRIPCIÓN Y VALORACIÓN DEL CONJUNTO:

Abrigo situado en la cabecera del Barranc del Patxol cerca del Mas Blanc en la partida de les Covarxelles (Figura 1). Próximo al abrigo, en el mismo cinto, está la Cova de l'Aigua, en la que se han documentado cerámicas de la Edad del Hierro. Debajo y en plena pendiente tenemos un yacimiento al aire libre que ha sido caracterizado como Epipaleolítico Microlaminar.

La cavidad es de reducidas dimensiones y forma almendra en disposición vertical (Figura 2). En la pared derecha se observan restos de pigmento de color rojo prácticamente cubiertos por una colada de carbonato cálcico. A la izquierda tenemos unos trazos finos de contornos regulares

(Figura 3). Por su textura, tanto los restos de pintura como los trazos parecen corresponder a motivos levantinos hoy prácticamente desaparecidos.

En la pared izquierda, sobre una superficie de composición arenisca, aparecen grabados, realizados mediante la técnica del repiqueteado múltiple, seis cruciformes distribuidos en tres bandas horizontales, dos en la parte superior, tres en posición central y una en la franja inferior. Una de las cruces de la zona central tiene tres Taus (Figura 4).

Bibliografía: Inédito.