



VIERNES, 26 DE JUNIO DE 2015

➔ LA COVA PAREDÀ (LA POBLA TORNESA)

Fa uns dies vam fer una curta excursió per la zona sud-oest del terme municipal de la Pobla Tornesa, fins el barranc de la Paredà o Paredada. L'objectiu era visitar les cavitats del marge esquerre del barranc, que son la cova Paredà i la cova Paredà-2, dos cavitats erosives obertes sobre fractura.

D'altra banda les cavitats del marge dret del barranc son tectòniques: cova del Bustal, fractura del Bustal i coves de la Solsida del Bustal 1 i 2, ja visitades fa uns quants anys. També per aquesta zona hi ha el Ullal de la Cova Paredà, surgència permanent que s'activa després de fortes, molt fortes llevantades. Segons es conta ha de ploure "un cabiró de saó" per a que ixca l'ullal. Aquesta informació es va publicar en 2015 en el butlletí de A.C. la Balaguera, Montornés nº21, per José Miguel Castellet Martí en l'article titulat: *Evolució temporal de registres pluviomètrics a La Pobla Tornesa (agost 1990-juliol 2014)*.

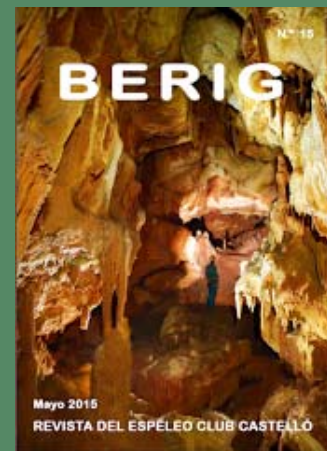
De les notícies d'aquest sabem que s'activà per última vegada l'any 2000. El Ullal no el tenim localitzat exactament, pero les referències facilitades per un pastor de la població son que esta en el mateix llit del barranc, més amunt de la cova Paredà i al costat d'una carrasca.



Barranc i cova Paredà

Un dels interesos que volem destacar de la cova es el seu caràcter erosiu que ens indica que es una surgència fòssil, del qual el punt d'emissió actual potser siga el ullal abans esmentat. També parlarem de la cova Paredà-2, però es menys important.

BERIG 2015



NUEVA REVISTA, MAYO 15

Nou correu electrònic del E.C.C.



espeleoclubcastello@gmail.com

Archivo del blog

- ▼ 2015 (26)
- ▶ julio (2)



Cova Paredà penjada en el cingle.

La cova Paredà s'obri en calcàries aptienses del cretàtic inferior que es disposen en estrats quasi horitzontals. Actualment esta penjada a uns 85 metres sobre el nivell del barranc i a escasos 30 metres de la planura superior que formen les muntanyes de la zona, com el tossal de la Paredà o l'Infernàs. Té un recorregut de 38 metres amb un caràcter ascendent i 2 metres positius aproximadament. L'altra cavitat esta a uns 80 metres, en el mateix pany rocòs i uns pocs metres més alta en cota.



Forat erosiu i cova Paredà-2 a la dreta.



Boca de la cova Paredà-2

En l'interior de les cavitats trobem diferents formes o millor dit **microformes**:

- ▼ junio (5)
[MOLA DE FANZARA - Sector noreste \(3ª Parte\)](#)
- [LA COVA PAREDÀ \(LA POBLA TORNESA\)](#)
- [MOLA DE FANZARA - Sector noreste \(2ª Parte\)](#)
- [ESPELEOGÈNESI I CLASIFICACIÓ DE CAVITATS](#)
- [AVENC DEL MAS DE MANCELLA o del Barranc de l'escal...](#)

- ▶ mayo (4)
- ▶ abril (4)
- ▶ marzo (3)
- ▶ febrero (3)
- ▶ enero (5)

- ▶ 2014 (49)
- ▶ 2013 (66)
- ▶ 2012 (55)
- ▶ 2011 (90)
- ▶ 2010 (85)
- ▶ 2009 (87)
- ▶ 2008 (38)

Los pilares en los que se sustenta el ESPELEO CLUB CASTELLO:

NUESTRAS PUBLICACIONES

Enlaces directos a las publicaciones

PUBLICACIONES

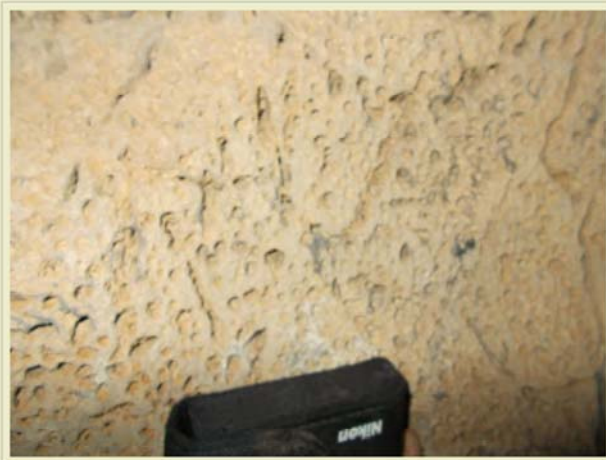
- ➔ [Las cavidades del monte Turio](#)

REVISTAS BERIG

- ➔ [Las 14 portadas de la BERIG](#)
- ➔ [BERIG Nº 14](#)
- ➔ [BERIG Nº 13](#)
- ➔ [BERIG Nº 12](#)
- ➔ [BERIG Nº 11](#)
- ➔ [BERIG Nº 10](#)
- ➔ [BERIG Nº 9](#)
- ➔ [BERIG Nº 8](#)
- ➔ [BERIG Nº 7](#)
- ➔ [BERIG Nº 6](#)
- ➔ [BERIG Nº 5](#)
- ➔ [BERIG Nº 4](#)
- ➔ [BERIG Nº 3](#)
- ➔ [BERIG Nº 2](#)

Hi han marques de corrosions de diferents tamany, unes més grans, tant en grandària com en profunditat i altres més menudes i més nombroses cap al final de la cavitat. Pareix que el tamany esta en funció de la fondària de la cova on estiguen les marques, pero mirant-ho millor crec que respon al tipus de roca. Aquestes es veuen com petites "picaetes" o forats en la roca.

COVA PAREDÀ



COVA PAREDÀ-2

→ [BERIG N° 1](#)

Contribuyentes

→  [Jesús](#)

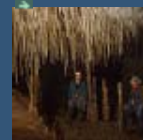
→  [L. Almela](#)

ARTICLES MES LLEGITS



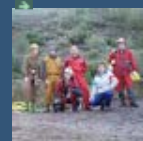
[EL COTO MINERO DE LA VIRGEN DEL AMPARO \(ARTANA\)](#)

En el año 2010 a raíz de los encuentros del Interclub Castellón, diferentes espeleólogos de clubes de la provincia de Castellón realizarón ...



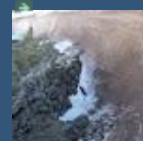
[LA PIEDRA DE SAN MARTÍN](#)

Formaciones en la galería Aranzadi, Sistema de La Piedra de San Martín El pasado puente del Pilar lo aprovechamos para ir a la cavidad pos...



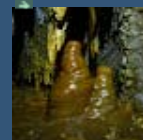
[TUNEL DELS SUMIDORS \(VALLADA\)](#)

El pasado sábado 11 de Diciembre visitamos una cavidad muy emblemática de la espeleología Valenciana, el Tunnel dels Sumidors . Esta cavidad ...



[ELS ENGOLIDORS DE LA BASSA DEL QUINYÓ \(VISTABELLA\)](#)

Como ya comentamos hace poco, el engolidor de la bassa del Quinyó es el sumidero donde finaliza la Rambla del Pla de Vistabella y por el que...



[SIMA DE LA CORNISA \(PICOS DE EUROPA\) \(4/4\)](#)

Formaciones a -625, en el meandro del último día. Ver crónica de la Sima de la Cornisa: 1ª Parte 2ª Parte 3ª Parte En un viv...

[SIMA DE LA CORNISA \(PICOS DE EUROPA\) \(1/4\)](#)

Torre del Frierio asomando entre las nubes y refugio de Collado Jermoso.



Unes altres marques de corrosions prenen forma de línies, tipus "grietes" i associades a elles hem vist en un punt juntes estilolítiques, relacionades en moviments tectònics recents.



"Grietes" i junta estilolítica.

Aquestes formes responen a la química de l'aigua i a la naturalesa de parets de la cavitat i les trobem en altres cavitats del mateix origen. Respecte a les corrosions, també hi han (en altres coves) corrosions



Cavidad situada en la Torre de la Palanca a unos 2.500 m. d...



EL POZO GOTXILO (TORCA DE JORNOS-II)

El pasado mes de julio visitamos algunas cavidades en el karst de Rasines, destacando la Torca de Jornos II, con su impresionante Pozo Gotxil...

ESPELEO CLUB CASTELLÓ



INTERCLUB CASTELLÓ



RANKING DE DESARROLLO (Provincia de Castellón)

[Pulsa aquí para ver las cavidades mas grandes de Castellón.](#)

RANKING DE PROFUNDIDAD (PROVINCIA DE CASTELLÓN)

[Pulsa aquí para ver las cavidades más profundas de la provincia](#)

Google Calendar Viewer

July 2015						
Su	M	Tu	W	Th	F	Sa
			1	2	3	4
5	6	7	8	9	10	11
12	13	14	15	16	17	18
19	20	21	22	23	24	25
26	27	28	29	30	31	

climàtiques atribuïdes a diferències de temperatura o corrents de convecció, però no en aquesta cavitat.

Unes altres formes són petites cúpules de dissolució per on penetra aigua del sostre. També són freqüents en altres cavitats d'aquest tipus.

COVA DE LA PAREDÀ



En la cova trobem altres formes semblants a "pendants" i relacionats en una deposició de sediments i posterior retirada dels sediments, conegut com a paragènesis. No creem que responga a aquesta gènesis i es més



Mi lista de blogs


→  [espeleobloc](#)



Nuevas galerías en la Cueva de los Caños. Espeleometría, biocenosis y microbiología -

*Nuevas galerías en la Cueva de los Caños (Mazo, La Palma, Islas Canarias). Notas sobre espeleometría, biocenosis y microbiología. * Octavio Fernández, Da...

Hace 19 horas

→  [Espeleo i barrancs de la UEC Tortosa](#)



Exploracions a Sabarin - *NOVA GALERIA A SABARIN II* *GALERIA DE LA SERP* El passat

diumenge vam anar a explorar una de les incògnites de la cavitat. Vam ser tres membres de la *U.E. ...

Hace 3 días

ENLACES:

CATALEGS DE CAVITATS

- [Provincia de CASTELLÓ \(SICE-CS\)](#)
- [Catalog de cavitats de CATALUNYA](#)
- [Catálogo de cavidades de Alicante](#)
- [Cuevas de Murcia](#)
- [Catalogo de Cantabria](#)
- [Catálogo espeleológico de Gipuzkoa](#)
- [Catalogo Andaluz de cavidades](#)
- [Catalogo de Matienzo \(Cantabria\)](#)
- [Coordenadas de algunas cavidades cantabras](#)

ESPELEOLOGÍA CIENTÍFICA

- [Espeleologia bibliografia](#)
- [ARTÍCULOS DE ESPELEOGÍA CIENTÍFICA EN INTERNET](#)

be degut a la intensa fracturació de les roques i posterior erosió desde el sostre.



Ixents de roca erosionats del sostre.

Una mostra d'aquesta fracturació es veu en la propia forma de les galeries de la cavitat. La cova s'inicia amb una galeria principal d'uns 10 metres que es bifurca en dos conductes de seccions més reduïdes i de similar tamany. A més trobem altres dos galeries molt més estretes, una d'elles en la part exterior, que forma un conducte d'uns 5 metres que ix a l'exterior a l'altura de la boca, paral·lel a la galeria principal. L'altre es paral·lel a la galeria de la dreta, després de la bifurcació.



Bifurcació de la galeria principal

→ [Acta Carsologica \(Publicación\)](#)

→ [SEDECK](#)

→ [Associació catalana de Biospeleologia](#)

→ [Sección de biospeleología del Grupo de Espeleología de Villacarrillo](#)

→ [Banco de datos de Biodiversidad de la Com. Valenciana](#)

→ [Programa Visual Topo](#)

→ [COMPASS \(Topografía\)](#)

CLUBS DE CASTELLÓ

→ [UCP \(Benicassim\)](#)

→ [Espemo \(Morella\)](#)

→ [Club Espeleològic de Vila-Real](#)

→ [C.M. Serra d'Irta \(Alcala de Xivert\)](#)

→ [C.M. La Carrerassa \(Figueroles\)](#)

→ [GESAP \(Alto Palancia\)](#)

→ [Espeleoclub La Vall d'Uixo](#)

CLUBS DE CATALUNYA

→ [Espeleobloc](#)

→ [UEC Tortosa \(Sec. Espeleo i barrancs\)](#)

→ [Espeleo club Tortosa](#)

→ [SARAWAK exploracions](#)

→ [Grup d'Espeleologia de Badalona](#)

→ [Espeleo club de Gracia](#)

→ [GES del C.M. Terrassa](#)

→ [S.I.S. del C.E. Terrassa](#)

→ [Espeleo club Sabadell](#)

→ [Truji-Espeleo](#)

→ [Blog de Joan Montoya](#)

CLUBS DE LA COM. VALENCIANA

→ [Grupo espeleológico La Senyera](#)

→ [Secció d'Espeleologia del Grup Il·licità de Muntanyisme \(Elx\)](#)

→ [Blog del GIM \(Elx\)](#)

→ [Grupo Speos \(Alcoy\)](#)

→ [Club espeleo Tracalet \(Vinalesa\)](#)

→ [Club d'Espeleologia l'Avern \(Ontinyent\)](#)

→ [Club de espeleología l'Horta](#)

OTROS CLUBS

→ [Espeleo Club Zaragoza](#)

→ [Grupo Edelweiss](#)



Primers metres de la cavitat.



Eixida a l'exterior del conducte paral·lel a la galeria principal.

Finalment hi han seccions en les dos galeries finals que podem visualitzar en les fotos i veure la seua estructura actual, amb una zona inferior on es nota una circulació a pressió i un altra superior més angulosa i on influeix la fractura i el seu desenvolupament vertical. Pasa el mateix en el conducte situat a la dreta del principal de la primera foto, on es nota la part inferior arrodonida i la superior més angulosa i condicionada per la fractura.



Galeria secundària de la dreta.

- [Espeleokandil](#)
- [G.E.Niphargus](#)
- [GAEM](#)
- [WEB Club espeleologia Abismo-Guadalajara](#)
- [Club espeleologia Abismo-Guadalajara](#)
- [SECJA](#)
- [G.E. Geològicas](#)
- [Club Pasoslargos](#)
- [Agrupacio Esportiva Voltors \(MALLORCA\)](#)
- [GRUPO ESPELEOLOGICO ALAVES](#)
- [G.E. Talpa](#)
- [Espeleologia Ciudad Real](#)
- [G.E.A.L. - Cordoba](#)
- [Cuevas de Ason](#)
- [FELIX ALBART](#)
- [PSM-Francia](#)

FEDERACIONS

- [Federacion Española de Espeleología](#)
- [Federació d'espeleologia de la Comunitat Valenciana](#)
- [Federació Catalana d'Espeleologia](#)
- [FEDERACION ARAGONESA DE ESPELEOLOGIA](#)
- [National Speleological Society](#)
- [Sociedade Brasileira de Espeleologia](#)

TIENDAS DE MATERIAL

- [NUS \(Barcelona\)](#)
- [MTDE](#)
- [Kordas](#)

La técnica no es más que un medio, y no una finalidad en sí misma. El conocimiento permanece como único objetivo digno de llevar a cabo.



Mateix punt d'abans pero des d'un altre angle.

En aquesta secció analitzada pareix que hi ha una diferent coloració i naturalesa de la roca en les parts inferior i superior. I d'ací podria vindre la diferent formació i morfologia de la galeria.



Galeria secundària de l'esquerra

Per acabar volem mostrar un detall de la cova Paredà-2, on s'observen restes d'una terrassa de concreció. Aquestes poden fer-mos pensar en un antic nivell de dipòsits sedimentaris, on en la part superior d'aquest es va concretar i en la posterior retirada del sediment quedà en alguns punts aquesta capa de concreció. Potser la concreció en un nivell determinat de la cova siga un testig del procés explicat. En altres cavitats hi han coses paregudes anomenades "fals sostre", formades a vegades per aquest procés.



Nivell de concreció amb la fractura.



Més nivell de concreció en altres punts de la cova (a la mateixa cota)


Amb aquests apunts, des d'un punt de vista aficionat, sols hem volgut mostrar algunes observacions d'aquest conjunt erosiu. De cavitats erosives en la província hi ha moltes. Un conjunt relativament proper a aquest es el de les coves de Blasco a Cabanes, publicat per l'E.C.C. en el butlletí del centre d'estudis la Plana nº11 (1987); *Morfologia càrsica en la cova de Blasco*.



Cova paredà i conducte erosiu inferior




Conducte erosiu inferior, penjar en el cingle.

Redacción: Jesús a 15:19:00 

Temas: [cavidades](#), [erosivas](#), [espeleogenesis](#), [fossil](#), [geologia](#), [la pobla tornesa](#), [urgencias](#)

Enllaços a aquest missatge

 [Crear un enlace](#)

[Entrada más reciente](#)

[Página principal](#)

[Entrada antigua](#)

EL ÚLTIMO GRITO



La exploración no cesa... y los descubrimientos se suceden.