



DOMINGO, 27 DE SEPTIEMBRE DE 2020

### ➔ BONITOS RINCONES EN LA SIMA POSOS



Helictitas ramificadas y flores de aragonito.

El pasado sábado día 26 de septiembre, en una de las innumerables jornadas de exploración en la mayor cavidad de la provincia de Castellón, Jesús y Luis pudimos acceder a una galería muy bien decorada. La exploración en muchas ocasiones nos sorprende regalándonos bellos rincones.



REVISTA BERIG 19



ABRIL 2020

Etiquetas

➔ BERIG

Año internacional de las cuevas y el karst



CASTELLÓN

Excéntricas o helictitas blanquecinas.

Vamos a dejar algunas imágenes de estos magníficos espeleotemas, que por otra parte presentan una gran fragilidad.



Precioso rincón con platos formados dentro de un gour, y flores de aragonito y helictitas en las paredes.

Formaciones denominadas “platos” o cave cups: formadas dentro de un gour. En caso que el gour este lleno de agua, este espeleotema se asemeja a un nenúfar flotando en el agua. Se forman en ambientes de aguas estáticas, con poco movimiento.



Platos.

Cristales: los hay de muchos tipos, aquí mostramos unos formados en el interior de un gour.

La provincia de  
**CASTELLÓN**



8 comarcas  
135 municipios  
6.412 cuevas catalogadas  
... y muchas más por descubrir

UN MUNDO POR DESCUBRIR

#### Archivo del blog

▼ 2020 (43)

▶ octubre (1)

▼ septiembre (5)

[BONITOS RINCONES EN LA SIMA POSOS](#)

[TRAVESIAS P.40 - TROU DU GLAZ + TROU DU GLAZ - GRO...](#)

[TRAVESÍA CUEVA DE LOS CALÍGRAFOS - CUEVA DEL GÁNDARA](#)

[LAS CUEVAS DEL JINQUERO \(ALGIMIA DE ALMONACID\)](#)

[GROTTE DU GUIERS MORT. Reseau de la Dent de Crolle...](#)

▶ agosto (4)

▶ julio (4)

▶ junio (4)

▶ mayo (4)

▶ abril (6)

▶ marzo (5)

▶ febrero (4)

▶ enero (6)

▶ 2019 (63)

▶ 2018 (73)

▶ 2017 (73)

▶ 2016 (59)

▶ 2015 (54)

▶ 2014 (49)

▶ 2013 (66)

▶ 2012 (55)

▶ 2011 (90)

▶ 2010 (85)

▶ 2009 (87)



Cristales formados en el interior de un gour.

**Excéntricas o helictitas:** Estas desafían a la gravedad creando formas realmente caprichosas. Pero a su vez presentan gran fragilidad. En algunos casos incluso se mueven al movernos cerca de ellas. Dentro de este grupo podemos diferenciar un subgrupo de helictitas filamentosas, estas presentan mayor fragilidad dado su escaso espesor. Y también otro subgrupo de ramificadas. Se forman en ambientes de evaporación.



► 2008 (38)

Los pilares en los que se sustenta la espeleología:

## NUESTRAS PUBLICACIONES

Enlaces directos a las publicaciones

### PUBLICACIONES

► [Las cavidades del monte Turio](#)

### REVISTAS BERIG

► [BERIG N° 19](#)

► [BERIG N° 18](#)

► [BERIG N° 17](#)

► [BERIG N° 16](#)

► [BERIG N° 15](#)

► [BERIG N° 14](#)

► [BERIG N° 13](#)

► [BERIG N° 12](#)

► [BERIG N° 11](#)

► [BERIG N° 10](#)

► [BERIG N° 9](#)

► [BERIG N° 8](#)

► [BERIG N° 7](#)

► [BERIG N° 6](#)

► [BERIG N° 5](#)

► [BERIG N° 4](#)

► [BERIG N° 3](#)

► [BERIG N° 2](#)

► [BERIG N° 1](#)

### ARTICULOS PUBLICADOS EN LA REVISTA GOTA A GOTA

► [SURGENCIAS TEMPORALES](#)

► [SURGENCIAS FOSILES EN ARES](#)

► [DOS CAVIDADES CON MORFOLOGIAS HIPOGENICAS EN LLUCENA](#)

► [SIMA DEL CASTELLET \(LA VILAVELLA\)](#)

► [AVENC DE LA TORRETA \(LLUCENA\)](#)

► [AVENC DE L'ESQUERRÀ](#)

► [CONTRIBUCIÓN AL ESTUDIO DE LOS POZOS DE DISOLUCIÓN SIN CONTINUIDAD HORIZONTAL DE LA PROVINCIA DE CASTELLÓN.](#)

► [LA COVA DE LA MATILDE \(ESLIDA, CASTELLÓN\)](#)








Varios ejemplos de excéntricas o helictitas.



Dos ejemplos de helictita ramificada.

## Contribuyentes

-  Alexis Muñoz
-  Carolina
-  Jesús
-  Joaquin
-  L. Almela

Sedeck (Sociedad Española de Espeleología y Ciencias del Karst)

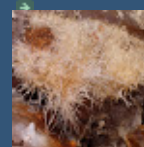


CAMPANYA BERNERA 2019



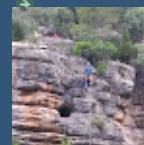
SPM 32.751 m

ARTICLES MES LLEGITS



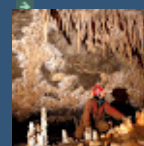
### BONITOS RINCONES EN LA SIMA POSOS

Helictitas ramificadas y flores de aragonito. El pasado sábado día 26 de septiembre, en una de las innumerables jornadas de explor...



### Forat del Barranc de la Grillera (Ribesalbes)

Ràpel d'accés al forat del Barranc de la Grillera (Foto: Aida Oset). Contrallum de la boca de la cavitat, on podem veure al f...



### VISITA ESPELEOLÓGICA A DOS CAVIDADES DE CANTABRIA

Aprovechando el puente de Semana Santa, nos juntamos un buen grupo de espeleólogos para subir a Cantabria a visitar algunas cavidade...



Helictita helicoidal, que asemeja un tornillo.

**Cristales de aragonito:** Estos están formados por miles de agujas de este mineral formado por carbonato de calcio ( $\text{CaCO}_3$ ). El nombre de aragonito se debe a la primera referencia que se conoce a este tipo de cristalización del carbonato cálcico. Fueron descritos en un lugar próximo a Molina de Aragón (aunque Molina pertenece a la provincia de Guadalajara, el autor debió nombrarlos así por una confusión). Esta primera referencia habla de unos cristales hexagonales, llamados por los lugareños “torrecillas”, y que presentan unas formas bien distintas a las que solemos encontrar en las cavidades subterráneas. Estas formaciones también toman el nombre de flores de aragonito o corales.

**Antoditas:** son un subtipo de cristales de aragonito.



Cristales o flores de aragonito.

## INTERCLUB CASTELLÓ



RANKING DE DESARROLLO  
(Provincia de Castellón)

[Pulsa aquí para ver las cavidades mas grandes de Castellón.](#)

RANKING DE PROFUNDIDAD  
(PROVINCIA DE CASTELLÓN)

[Pulsa aquí para ver las cavidades más profundas de la provincia](#)

SICE-CS



CATALEGS DE CAVITATS

- ➔ [Provincia de CASTELLÓ \(SICE-CS\)](#)
- ➔ [Catalog de cavitats de CATALUNYA](#)
- ➔ [Catálogo de cavidades de Alicante](#)
- ➔ [Cuevas de Murcia](#)
- ➔ [Catalogo de Cantabria](#)
- ➔ [Catálogo espeleológico de Gipuzkoa](#)
- ➔ [Catalogo Andaluz de cavidades](#)
- ➔ [Catalogo de Matienzo \(Cantabria\)](#)
- ➔ [Coordenadas de algunas cavidades cantabras](#)

ESPELEOLOGÍA CIENTÍFICA

- ➔ [SPELEOGENESIS](#)
- ➔ [HYPOGENE SPELEOGENESIS](#)
- ➔ [Espeleologia bibliografía](#)
- ➔ [Acta Carsologica \(Publicación\)](#)
- ➔ [ARTÍCULOS DE ESPELEOGÍA CIENTÍFICA EN INTERNET](#)
- ➔ [SEDECK](#)
- ➔ [Associació catalana de Biospeleologia](#)

**Banderas:** Formaciones de mayor tamaño que las anteriores y que asemejan una bandera o una cortina, pero pétreas. Son muy frecuentes en el subsuelo, algunas de ellas de varios metros de altura y de coloraciones muy diferentes.



Detalle de una bandera, véase su apariencia de tela.

**Macarrones o fistulosas:** Son estalactitas que presentan una sección estrecha y en su interior un hueco por donde circula el agua que las forma. Sería la primera fase de formación de una estalagmita.



Curiosa fistulosa con una formación coraloide de aragonito que surge de ella.

- ➔ [Sección de biospeleología del Grupo de Espeleología de Villacarrillo](#)
- ➔ [Banco de datos de Biodiversidad de la Com. Valenciana](#)
- ➔ [Programa Visual Topo](#)
- ➔ [COMPASS \(Topografía\)](#)

#### CLUBS DE CASTELLÓ

- ➔ [ESPELEO CLUB CASTELLÓ](#)
- ➔ [UCP \(Benicassim\)](#)
- ➔ [Espemo \(Morella\)](#)
- ➔ [Club Espeleológico de Vila-Real](#)
- ➔ [C.M. Serra d'Irta \(Alcala de Xivert\)](#)
- ➔ [C.M. La Carrerassa \(Figueroles\)](#)
- ➔ [GESAP \(Alto Palancia\)](#)
- ➔ [Espeleoclub La Vall d'Uixo](#)

#### CLUBS DE CATALUNYA

- ➔ [Espeleobloc](#)
- ➔ [Blog de Vicente Barraquet \(UEC Tortosa\)](#)
- ➔ [UEC Tortosa \(Sec. Espeleo i barrancs\)](#)
- ➔ [Espeleo club Tortosa](#)
- ➔ [SARAWAK exploracions](#)
- ➔ [Grup d'Espeleologia de Badalona](#)
- ➔ [Espeleo club de Gracia](#)
- ➔ [GES del C.M. Terrassa](#)
- ➔ [S.I.S. del C.E. Terrassa](#)
- ➔ [Espeleo club Sabadell](#)
- ➔ [Truji-Espeleo](#)
- ➔ [Blog de Joan Montoya](#)

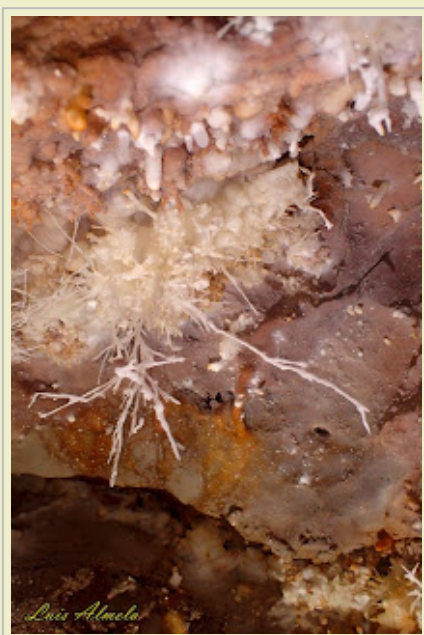
#### CLUBS DE LA COM. VALENCIANA

- ➔ [Grupo espeleológico La Senyera](#)
- ➔ [Secció d'Espeleologia del Grup Il·licità de Muntanyisme \(Elx\)](#)
- ➔ [Blog del GIM \(Elx\)](#)
- ➔ [Grupo Speos \(Alcoy\)](#)
- ➔ [Club espeleo Tracalet \(Vinalesa\)](#)
- ➔ [Club d'Espeleologia l'Avern \(Ontinyent\)](#)
- ➔ [Club de espeleología l'Horta](#)

#### OTROS CLUBS

- ➔ [Espeleo Club Zaragoza](#)
- ➔ [Grupo Edelweiss](#)
- ➔ [Espeleokandil](#)

Es interesante la consulta de la publicación: "Cave minerals of the world" de Hill and Forti, edición de 1997. Este libro es una referencia a nivel mundial sobre los espeleotemas.



Redacción: L. Almela a 11:57:00 

Temas: [Azuebar](#), [Exploración](#), [formación](#), [grandes cavidades](#), [provincia de Castellón](#), [sima Posos](#)

[Entrada más reciente](#)

[Página principal](#)

[Entrada antigua](#)

- ➔ [G.E.Niphargus](#)
- ➔ [GAEM](#)
- ➔ [WEB Club espeleología Abismo-Guadalajara](#)
- ➔ [Club espeleología Abismo-Guadalajara](#)
- ➔ [SECJA](#)
- ➔ [G.E. Geológicas](#)
- ➔ [Club Pasoslargos](#)
- ➔ [Agrupacio Esportiva Voltors \(MALLORCA\)](#)
- ➔ [GRUPO ESPELEOLOGICO ALAVES](#)
- ➔ [G.E. Talpa](#)
- ➔ [Espeleología Ciudad Real](#)
- ➔ [G.E.A.L. - Cordoba](#)
- ➔ [Cuevas de Ason](#)
- ➔ [FELIX ALBART](#)
- ➔ [PSM-Francia](#)

#### FEDERACIONES

- ➔ [Federacion Española de Espeleología](#)
- ➔ [Federació d'espeleologia de la Comunitat Valenciana](#)
- ➔ [Federació Catalana d'Espeleologia](#)
- ➔ [FEDERACION ARAGONESA DE ESPELEOLOGIA](#)
- ➔ [National Speleological Society](#)
- ➔ [Sociedade Brasileira de Espeleologia](#)

#### TIENDAS DE MATERIAL

- ➔ [NUS \(Barcelona\)](#)
- ➔ [BombasVeneto](#)
- ➔ [MTDE](#)
- ➔ [Kordas](#)

La técnica no es más que un medio, y no una finalidad en sí misma. El conocimiento permanece como único objetivo digno de llevar a cabo.

EL ÚLTIMO GRITO