



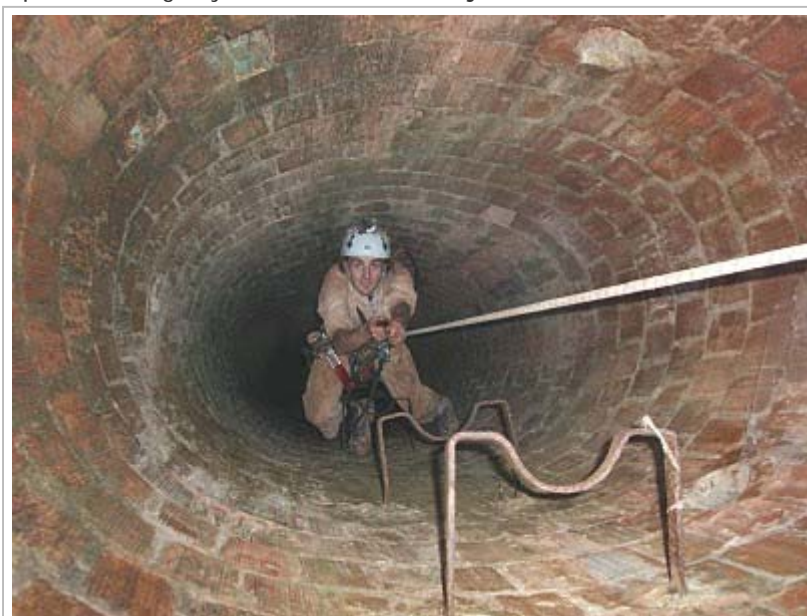
JUEVES 7 DE ABRIL DE 2011

RANKING PROVINCIAL DE POZOS NATURALES

Aquí presentamos los 10 pozos naturales más profundos de la provincia de Castellón. Para elaborar la lista se han tenido en cuenta todos los datos topográficos publicados a día de hoy sobre cavidades castellonenses.

Nº	Metros	Cavidad	Pozo
A	P-102	Mina de la Botalaria	Pozo único (Tapado y artificial)
1	P-89	Sima de Pante	Segundo pozo (acaba por estrechez extrema)
2	P-83	Avenç del Turio.4	1º Pozo del avenç del Turio.4
3	P-81	Avenç del Cabeço	Pozo de entrada
4	P-80	Avenç del Turio.3	Pozo de entrada
5	P-71,5	Avenç del Cabeço Royo	Segundo pozo de la via clásica o Avenç Atila
6	P-65	Avenç del Turio.1	Segundo pozo
A	P-60	Pou del Bartolo	Unico pozo (artificial)
7	P-58,5	Avenç del Cabeço Royo	Ultimo pozo de la via de los Petardos
8	P-58	Avenç del Collet Roig	Pozo principal (pozo de entrada)
9	P-58	Sima de Valeriano Mamella	Pozo de entrada
10	P-55	Avenç de Bassa Roja.4	Pozo principal

Tanto el P-102 de la Mina de la Botalaria (Borriol) como el P-60 del Pou del Bartolo (Benicassim) son artificiales, por lo que no contabilizan en el ranking de pozos naturales. Además ambos pozos se encuentran tapados para evitar accidentes; el de la Botalaria con una tapa de hormigón y el del Bartolo con rejas metálicas.



NOTICIÓN!!!!



Ya os informaremos en meses....

Archivo del blog

▼ 2011 (26)

▼ abril (3)

[AVENC DE LES ESC
ESPELEOBUCEO](#)

[RANKING PROVINC
POZOS NATURA](#)

[ESPELEOFORUM M.
2011](#)

▶ marzo (8)

▶ febrero (9)

▶ enero (6)

▶ 2010 (85)

▶ 2009 (87)

▶ 2008 (38)

Contribuyentes

[El salvaxaes](#)

[Jesús](#)

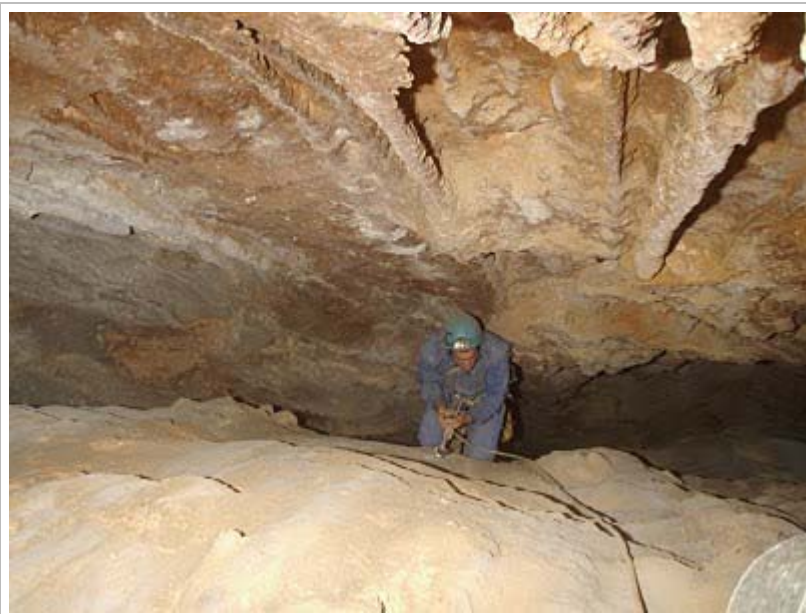
Pou del Bartolo

P-89 Sima de Pante (Jérica)



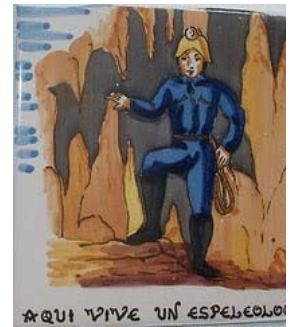
Se trata del segundo pozo de esta cavidad. Es bastante estrecho todo el y acaba por estrechez extrema. En la última visita que realizamos solo pudimos descender unos 70 m. ya que la continuación era imposible a nivel humano. A partir de los 50 m. se debe bajar sin material de descenso vertical, ya que no ayuda para nada y molesta mucho dado la suma estrechez de la fractura. Bien podríamos considerarlo un pozo de tan solo 50 m.

P-83 Avenc del Turio.4 (Fanzara)



Se trata del 1º Pozo del avenc del Turio.4. Es todo el bastante

ESPELEO CLUB CASTEL



RANKING DE DESARROLLO
(Provincia de Castellón)

[Pulsa aquí para ver las c
mas grandes de Castellón](#)

RANKING DE PROFUNDIDAD
(PROVINCIA DE CASTELLÓN)

[Pulsa aquí para ver las c
más profundas de la provincia](#)

AVISO IMPORTANTE



En la provincia de CS.

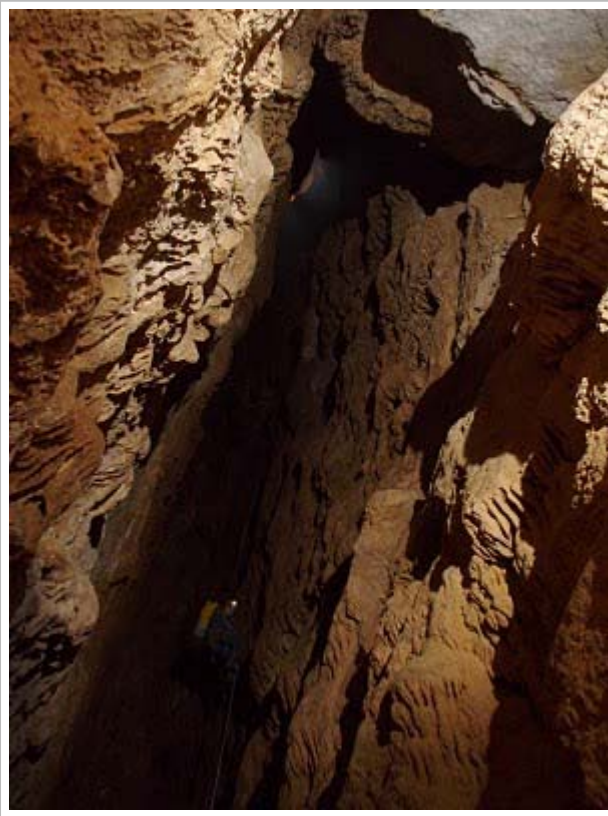
SIMA VALERIANO MAME



ALTURA

estrecho y baja desviándose buscando las zonas más cómodas. En la base de este pozo podemos comunicar con la vía que desciende desde el avenc del Turio.1.

P-81 Avenc del Cabeço (Fanzara)



Pozo de entrada de esta profunda sima. Se trata posiblemente del pozo más espectacular de la provincia. Es de gran anchura en todo su recorrido

P-80 Avenc del Turio.3 (Espadilla)

Se trata del pozo de entrada. Posee una anchura media de 2 metros. Estos datos han sido extraídos de una topografía del año 1978. Esta sima ha sido re-explorada en las últimas décadas pero no se ha publicado ninguna topografía, por lo que no podemos confirmar la profundidad exacta de este pozo.

P-71,5 Avenc del Cabeço Royo (Argelita)

[Google Calendar View](#)

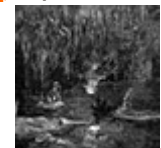
< April 2011				
Su	M	Tu	W	Th
3	4	5	6	7
10	11	12	13	14
17	18	19	20	21
24	25	26	27	28

[SICE-CS](#)



[Mi lista de blogs](#)

[e espeleobloc](#)



Les
Drac
Extr
pel•
**Ex
dans

Ténèbres - Les voy
souterraines de E.
*de *Bernd Kliebha
(1995). **Primera
Hace 1 semana

[ENLACES](#)

[SICE-CS](#)

[F.E.E.](#)

[BIBLIOGRAFIA](#)

[NSS](#)

[Freàtic](#)

[SARAWAK](#)

[UEC Tortosa](#)

[LA CARRERASA-Figue](#)

[AIRE LLIURE -Alcala c](#)

[SES del GER](#)

[BIOSP](#)

[speleo Laos](#)

[Banc de dades- Bioes
\(C.V.\)](#)



Es el segundo pozo de la vía clásica o Avenc Atila. Es un pozo muy espectacular debido a su gran anchura. Posee un péndulo en su parte central.

P-65 Avenc del Turio.1 (Fanzara)



Es el segundo pozo de la cavidad, que surge de la sala principal situada a la cota de -50 m. aproximadamente. Es un pozo estrecho, para nada agradable de descender. Posee alguna repisita formada por pequeños bloques encastrados en la fractura.

[FELIX ALBART](#)

[Espeleobloc](#)

[Caves-project LAOS](#)

[Espemo Morella](#)

[SSI - Documents](#)

[SES del CEV -VALENC](#)

[Espeleo Club Zaragoza](#)

[GRUPO ESPELEOLOGICO](#)

[Espeleo Club de Grac](#)

[G.E. Talpa](#)

[SEDECK](#)

[Grupo Edelweiss](#)

[Acta Carsologica](#)

[Visual Topo](#)

[Espeleologia Ciudad](#)

[GEOKARST](#)

[Cave Render](#)

[G.E.A.L. - Cordoba](#)

[Fountainware-Topo](#)

[U.C.P.](#)

[PSM-Francia](#)

[Cuevas de Ason](#)

[Sociedad Brasileña de Espeleología](#)

[Espeleo Club Castell](#)

[SECJA](#)

[Agrupacio Esportiva 1 \(MALLORCA\)](#)

[GAEM](#)

[Secció Espeleologia C](#)

[Espeleokandil](#)

[WEB Club espeleolog Guadalajara](#)

[G.E. Geológicas](#)

[Club espeleologia Ab Guadalajara](#)

[ESPELEOGENESIS ART](#)

[Espeleoclub Pasoslar](#)

[GES-CM Terrassa](#)

[Espeleoreflexiones](#)

[Espeleo Club la Vall](#)

[Material tecnico de e](#)

[MATERIAL ESPELEOLC](#)

P-58,5 Avenc del Cabeço Royo (Argelita)

Es el último pozo de la vía de los Petardos. La vía de los petardos comienza en la base del P-50,4 (pozo de entrada de la vía de los descubrimientos). Se trata de una zona muy poco visitada.

P-58 Avenc del Collet Roig (Alcalá de Xivert)

Se trata de pozo principal y pozo de entrada de esta cavidad. Junto al P-55 del Avenc del Pla de la Bassa Roja.4, es el único pozo de la lista que no posee la típica morfología de fractura. Se trata de un bello pozo fusiforme. El 5 de abril del año 1969, espeleólogos del S.I.R.E. - Unió Excursionista de Catalunya - Sants, efectúan por primera vez la exploración total de la cavidad, llegándose a su cota máxima, siendo en esta fecha la segunda cavidad más profunda de la provincia de Castellón después del Forat de Ferrás (Oropesa).

P-58 Sima de Valeriano Mamella (Altura)[ESPELEONUS](#)[GROTTOCENTER](#)[G.E.Niphargus](#)[JoanMontoya-Blog](#)[Espeleoiagua](#)[Truji-Espeleo](#)[Federacion Española](#)[Espeleologia](#)[Federacion Aragones](#)[Espeleologia](#)**EL ULTIMO GRITO**

contrallum....



Se trata del pozo de entrada a esta cavidad topografiada recientemente. Es un pozo constituido por una fractura con buzamiento. La anchura varía a medida que vamos descendiendo el pozo, pero posee zonas bastante anchas y cómodas.

P-55 Avenc del Pla de la Bassa Roja.4 (Costur)



Se trata del pozo principal de esta cavidad descubierta recientemente (febrero de 2010) por espeleólogos del ECC. Posee una sección media de 4 x 2 metros. Se caracteriza por estar totalmente pulido y poseer gran cantidad de fósiles gasterópodos. Una particularidad que posee esta sima es que tiene riesgo de hipoxia en su zona más profunda, en concreto en una grieta que se encuentra en la base del pozo. Este pozo está en segundo lugar en el ranking provincial por lo que se refiere a su morfología, es decir un pozo trabajado por el agua y con forma circular o elíptica, pues sólo le supera el pozo de entrada del avenc del Collet Roig

Redacción: El salvaxaes en [02:02:00](#) 

Temas: [Bassa Roja](#), [Cabeco](#), [Collet Roig](#), [Pante](#), [pozos](#), [provincia de castellon](#), [ranking](#), [turio](#)