



DOMINGO, 25 DE AGOSTO DE 2013

Teoria sobre una possible cavitat fantasma



Xiva de Morella i al fons "el Castellet".

Sempre en el mon de l'espeleologia ha hagut alguna cavitat fantasma. Son les típiques cavitats de les quals hi ha informacions (moltes vegades imprecises) pero que cap espeleòleg coneix. En moltes ocasions es simplement perquè la seua localització es tan difícil que no s'ha trobat.

En la comarca d'Els Ports, en Xiva de Morella, es situa una possible cavitat fantasma: es tracta de l'avenc del Castellet de Xiva.

Després de diversos intents frustrats de localització de l'avenc per la nostra part i sobre tot pels companys d'ESPEMO comencem a pensar que l'avenc no existeix. A mes no tenim cap topografia. Les úniques dades de les que disposem son el nom de la cavitat i la seva fondària i recorregut. Aquestes dades aparegueren en un article anomenat "Cavidades subterráneas de mayor desarrollo en el País Valencià" de Josep Fernández, en la Revista de la Federació Valenciana de Espeleología "Lapiaz - Núm. 2" publicada en octubre de 1978, pero allí ni tan sols es mostra cap topo o descripció de l'avenc.

SALVEM LA BASSA ROJA



COSTUR

Archivo del blog

▼ 2013 (47)

▼ agosto (5)

Teoria sobre una possible cavitat fantasma

ACTIVIDADES POR EL VALLE DE ASON (CANTABRIA)

AVENC DE LA VALLETA y otras cavidades de la Sierra...

LAS CAVIDADES DEL MONTE TURIO

¡¡ ALEGRATE EL VERANO !!

▶ julio (4)

▶ junio (5)

▶ mayo (10)

▶ abril (11)

▶ marzo (3)

▶ febrero (6)

▶ enero (3)

▶ 2012 (55)

▶ 2011 (91)

▶ 2010 (85)

▶ 2009 (87)

▶ 2008 (38)

Contribuyentes

Jesús



Xiva de Morella des de “la Tossa”, al fons “el Castellet”.

Tornem a tenir una altra referència d'aquesta cavitat en un nou article publicat pel mateix autor que l'anterior a la revista Idoubeda Nº 1, publicada per l'Speleleo-club Universitat politècnica de València en el 1986 i anomenat “Grandes cavidades valencianas”. Aquest es una actualització de l'article anterior i en ell apareixen les cavitats amb mes fondària i mes recorregut de la comunitat, així com el majors pous i les sales mes grans.



Algunes cases de Xiva i al fons “el Castellet”.

En aquest article la cavitat objecte del nostre interès no apareix en el ranquin de fondària, en el qual es mostren totes les cavitats que arriben als 100 m. de fondària. En canvi en la classificació per recorregut apareix com “Avencs dels Castellet” amb 500 m. de desenvolupament i indica el 1981 com a l'any de publicació de la topografia. Aquestes ultimes dades donen fermesa a les meues suposicions que a continuació vos mostre.

L. Almela

ARTICLES MES LLEGITS



[TORCA DEL CARLISTA \(RANERO, KARRANTZA, BIZKAIA\)](#)

9 DE ABRIL: El último día de actividad en Cantabria lo dedicamos a bajar a esta mítica cavidad. Nos habían contado muchas cosas de esta sima...



[SISTEMA DE LA CUEVA DEL LOBO \(SOBA, CANTABRIA\)](#)

7 DE ABRIL: El día amaneció nubloso El miércoles realizamos la travesía Torca Fría - Cueva del Lobo. El día amaneció muy nublado pero aun ...



[ACTIVIDADES ESPELEOLOGICAS EN TERUEL](#)

El pasado puente de octubre, fiesta en la Comunidad Valenciana, visitamos una zona muy intrincada de Teruel: el Maestrazgo, donde se localiz...

ESPELEO CLUB CASTELLÓ



INTERCLUB CASTELLÓ



RANKING DE DESARROLLO (Provincia de Castellón)

[Pulsa aquí para ver las cavidades](#)



Boca de la cavitat nº 4 de "La Tossa".

Revisant dades de cavitats de la zona, mes concretament de la mateixa població de Xiva, hem vaig donar conte d'un fet molt curiós. Hi ha diverses dades que hem fan pensar que l'avenc del Castellet de Xiva te un cert paral·lelisme amb unes altres cavitats molt properes al llogaret de Xiva. Hem refereixo a les cavitats de la Tossa a Xiva de Morella.



Galeria principal de la cavitat nº 1 de "La Tossa".

Una primera observació es el propi nom amb que se coneix a la cavitat fantasma: "Avenc del Castellet de Xiva" (o "Avencs dels Castellet"). Hi ha en Xiva un tossal que s'anomena "el Castellet" i no precisament per posseir runes d'un castell en el seu cim. Es pel seu aspecte escarpat i inexpugnable.

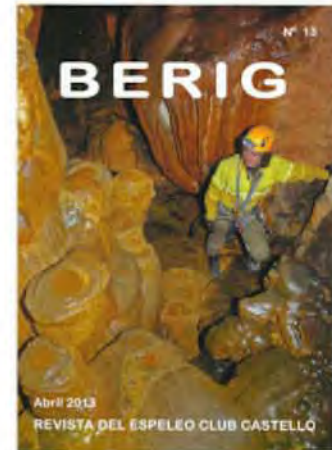
Ara anem a observar que la muntanya anomenada "la Tossa" també presenta un perfil molt escarpat i una vessant encinglada (la Nord - oest). Realment pareix un castellet de roca calcària. I si a mi me-ho sembla, no els va poder semblar als exploradors que li donaren nom a

[mas grandes de Castellón.](#)

RANKING DE PROFUNDIDAD (PROVINCIA DE CASTELLÓN)

[Pulsa aquí para ver las cavidades más profundas de la provincia](#)

BERIG Nº 13



ABRIL 2013

Google Calendar Viewer

August 2013						
Su	M	Tu	W	Th	F	Sa
				1	2	3
4	5	6	7	8	9	10
11	12	13	14	15	16	17
18	19	20	21	22	23	24
25	26	27	28	29	30	31

SICE-CS



Mi lista de blogs

espeleobloc



Pozo Azul 2013 - Novament les exploracions al "Pozo Azul" han fet un avanç significatiu

aquest estiu. Els espeleosub de "punta" han estat el *Jason Mallison* i el *John Vol...

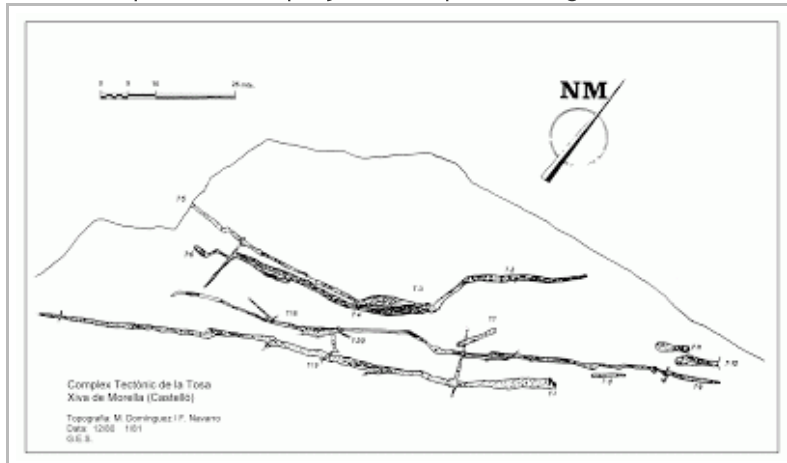
l'avenc que la muntanya anomenada "la Tossa" era "el Castellet"?
Dona que pensar, no es cert?



Al fons es veu "La Tossa", que sembla un castell de roca calcària.

Ara analitzant més detalls de les cavitats de La Tossa m'adono un fet que pot ser casualitat, però a mi no meu pareix. El suposat avenc del Castellet de Xiva posseeix un recorregut de 500 m., suposem que aproximat; i una fondària de -103 m. ací ja filen més prim.

Pel que fa a les cavitats de La Tossa i tenim en compte el treball fet pels espeleòlegs del GES del Club Muntanyenc de Terrassa a l'any 1981 (M. Domínguez i F. Navarro), es coneixen 20 boques, però algunes d'elles comuniquen interiorment, per lo que tenim 14 cavitats independents. Aquestes 14 cavitats les podem dividir per la seua situació en les cavitats que es troben en la plataforma superior de "la Tossa" i les que es troben penjades o al peu del cingle.



Plantes de les cavitats situades en la plataforma superior de "La Tossa".

Anem a considerar sols les de dalt, que en son 10. Sumant tots els seus recorreguts interiors tenim que sumen 505 m. Una mesura prou pareguda al 500 m. aproximats que teníem a l'avenc fantasma. Certament podríem dir que: considerant que una data es aproximada, i que sempre hi ha una petita variació entre lo que poden mesurar uns i altres; les dos cavitats o conjunts tectònics tenen un recorregut idèntic.

Complejo tectónico de La Tossa (Xiva de Morella)

Hace 17 horas

ENLACES

[SICE-CS](#)

[F.E.E.](#)

[BIBLIOGRAFIA](#)

[NSS](#)

[Freàtic](#)

[SARAWAK](#)

[UEC Tortosa](#)

[LA CARRERASA-Figueroles](#)

[AIRE LLIURE -Alcala de Xivert-](#)

[SES del GER](#)

[BIOSP](#)

[speleo Laos](#)

[Banc de dades- Bioespeleologia \(C.V.\)](#)

[FELIX ALBART](#)

[Espeleobloc](#)

[Caves-project LAOS](#)

[Espemo Morella](#)

[SSI - Documents](#)

[SES del CEV -VALENCIA](#)

[Espeleo Club Zaragoza](#)

[GRUPO ESPELEOLOGICO ALAVES](#)

[Espeleo Club de Gracia](#)

[G.E. Talpa](#)

[SEDECK](#)

[Grupo Edelweiss](#)

[Acta Carsologica](#)

[Visual Topo](#)

[Espeleologia Ciudad Real](#)

[GEOKARST](#)

[Cave Render](#)

[G.E.A.L. - Cordoba](#)

[Fountainware-Topo](#)

[U.C.P.](#)

[PSM-Francia](#)

[Cuevas de Ason](#)

[Sociedad Brasileña de Espeleología](#)

[Espeleo Club Castelló](#)

[SECJA](#)

[Agrupacio Esportiva Voltors \(MALLORCA\)](#)

[GAEM](#)

LLISTAT DE LES CAVITATS DE LA TOSSA					
Cavidad	Desarrollo	Recorrido en planta	Prof.	Altura	Situació
Tossa - 01	150	134	-20	1040	Dalt
Tossa - 02	34	30	-6	1040	Dalt
Tossa - 03/05	65	58	-12	1040	Dalt
Tossa - 04/06	55	46	-14	1040	Dalt
Tossa - 07	13	8	-5	1040	Dalt
Tossa - 08	8	5	-3.5	1040	Dalt
Tossa - 09	120	99	-28	1040	Dalt
Tossa - 10	9	9	-1	1040	Dalt
Tossa - 11	6	6	-1.6	1040	Dalt
Tossa - 12	13	13	-1	1040	Baix
Tossa - 13/14	22	17	3	1040	Baix
Tossa - 15/16	45	36	-5.5	1040	Baix
Tossa - 17	45	40	-5	1040	Baix
Tossa - 18/19/20	45	38	-17.5	1040	Dalt
TOTAL	630		-117,1		

SOLS LES CAVITATS DE DALT			
Cavidad	Des.	Plant.	Prof.
Tossa - 01	150	134	-20
Tossa - 02	34	30	-6
Tossa - 03/05	65	58	-12
Tossa - 04/06	55	46	-14
Tossa - 07	13	8	-5
Tossa - 08	8	5	-3.5
Tossa - 09	120	99	-28
Tossa - 10	9	9	-1
Tossa - 11	6	6	-1.6
Tossa - 18/19/20	45	38	-17.5
TOTAL	505		-108,6

Pel que fa a la fondària resulta que si sumem les fondàries de les 10 cavitats esmenades tenim -108,6 m. Entre els -103 m. de la cavitat fantasma i els -108,6 m. de la suma de les cavitats de dalt de la Tossa tan sols tenim 5,6 metres, un error mes que acceptable. Ara me direu: açò de sumar les fondàries de totes les cavitats d'un complex tectònic no te cap sentit, ni tampoc s'ha fet mai. I jo també ho pense, pero es una possibilitat.

[Secció Espeleologia GIM](#)

[Espeleokandil](#)

[WEB Club espeleologia Abismo-Guadalajara](#)

[G.E. Geológicas](#)

[Club espeleologia Abismo-Guadalajara](#)

[ESPELEOGENESIS ARTICULOS](#)

[Espeleoclub Pasoslargos](#)

[GES-CM Terrassa](#)

[Espeleoreflexiones](#)

[Espeleo Club la Vall](#)

[Material tecnico de espeleologia](#)

[MATERIAL ESPELEOLOGÍA-BU56](#)

[ESPELEONUS](#)

[GROTTOCENTER](#)

[G.E.Niphargus](#)

[JoanMontoya-Blog](#)

[Espeleoiagua](#)

[Truji-Espeleo](#)

[Federacion Española de Espeleologia](#)

[Federacion Aragonesa de Espeleologia](#)

La técnica no es más que un medio, y no una finalidad en sí misma. El conocimiento permanece como único objetivo digno de llevar a cabo.



Cavitat nº 1 de “La Tossa”, al fons es veu la boca.

A mes a mes tenim que en el segon article de Josep Fernández i Peris la cavitat tan sols apareix en la classificació de recorregut i amb el nom en plural de “Avenc dels Castelletes”. Açò ens indica que realment es tracta de varies cavitats i ens fa entendre que la xifra de -103 m. de fondària estava equivocada.

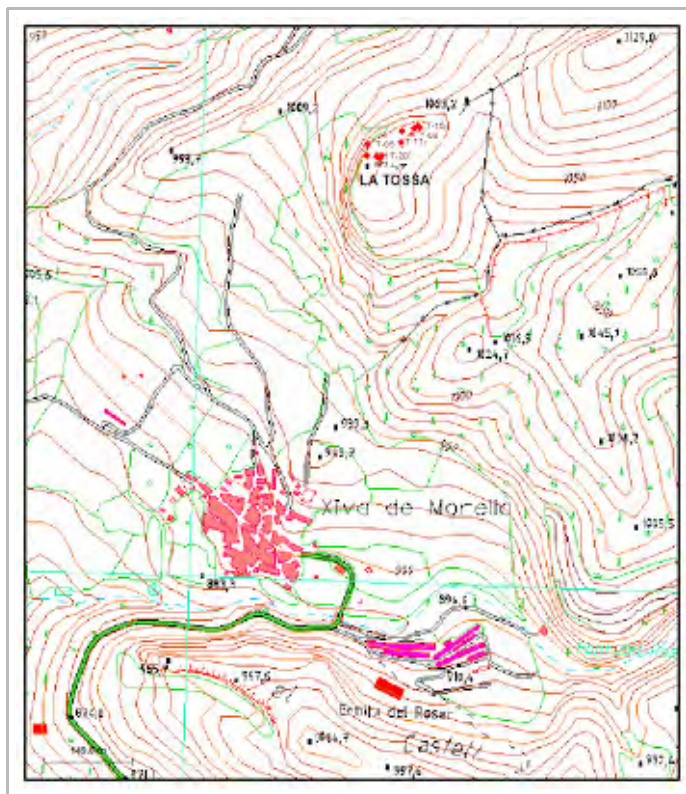


Boca de la cavitat nº 1 de “La Tossa”.

Per estes dos coincidències entre les cavitats de la Tossa i les dades de que dispose del avenc del Castellet de Xiva, opine que pot haver una confusió i que el tant buscat avenc fantasma no es mes que les modestes cavitats tectòniques de La Tossa.

No vull afirmar res de segut, pero es una simple teoria que... qui sap si es certa?

Plànol de situació de “La Tossa”:



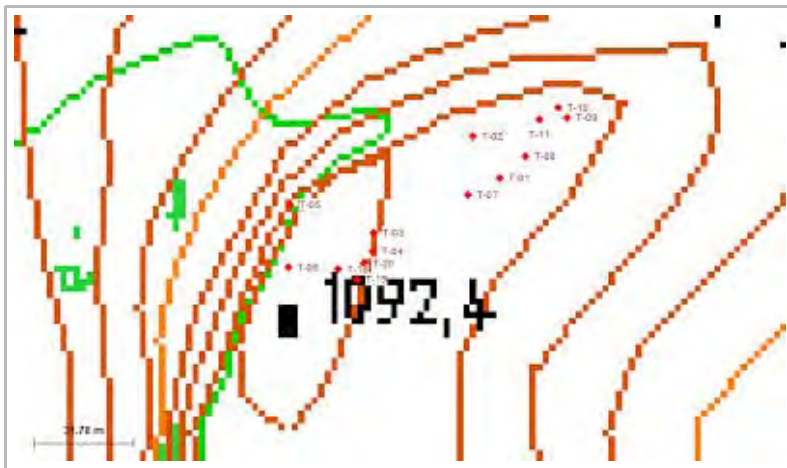
Coordenades de les cavitats de dalt de “La Tossa”:

COORDENADES UTM Mapa 545 (Morella)

Datum Europeo 1979 Zona: 30T

CAVITAT	X	Y
Tossa – 01	743352	4505757
Tossa – 02	743343	4505770
Tossa – 03	743312	4505738
Tossa – 04	743312	4505732
Tossa – 05	743285	4505746
Tossa – 06	743285	4505726
Tossa – 07	743342	4505751
Tossa – 08	743360	4505764
Tossa – 09	743373	4505777
Tossa – 10	743370	4505780
Tossa – 11	743364	4505776
Tossa – 18	743301	4505726
Tossa – 19	743307	4505723
Tossa – 20	743309	4505728

Plànol de situació de les cavitats de dalt de “La Tossa”:



Fotografies de les cavitats de “La Tossa”:

Boca de la cavitat Tossa-19:



Boca de la cavitat Tossa-10:



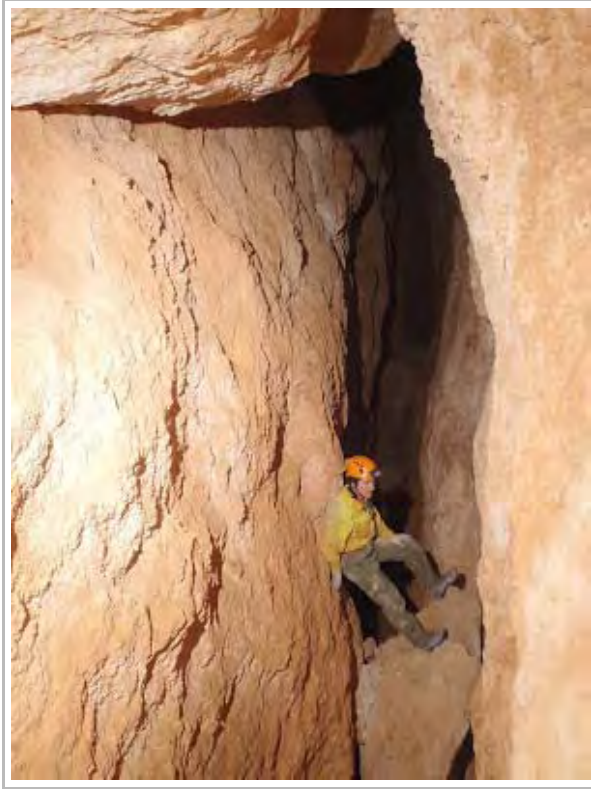
Boca de la cavitat Tossa-05:



Boca de la cavitat Tossa-06:



Fotografies de la cavitat Tossa-01:
Galeria principal:



Estretor al final de la galeria principal:



Entrada a la cavitat:



Gripau trobat a l'interior de la cova:



Fauna invertebrada:



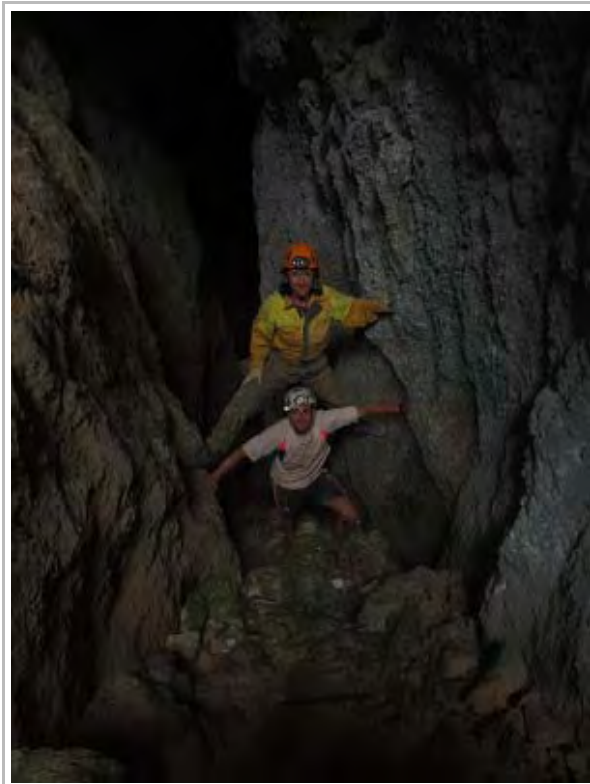
Zona d'entrada on encara toca la llum del sol:



Galeria principal amb la boca al fons:



Visitant la cavitat n° 1:



Redacci3n: L. Almela en [10:00:00](#) 

Temas: [catalogacion cavidades](#), [Els Ports](#), [ESPEMO](#), [Morella](#), [Xiva de Morella](#)

Enlaces a esta entrada

[Crear un enlace](#)