

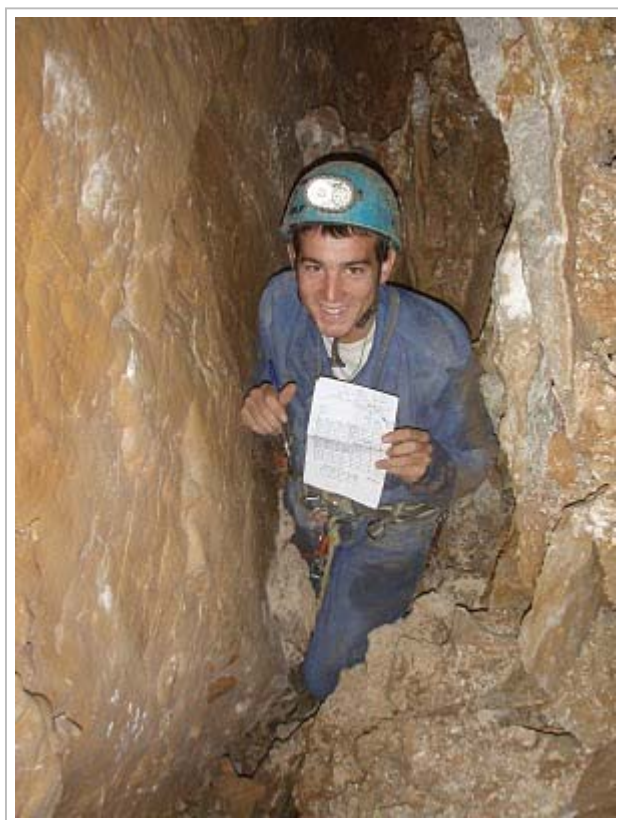
Compartir Informar sobre mal uso Siguiente blog»

Crear un blog Acceder



SÁBADO 16 DE OCTUBRE DE 2010

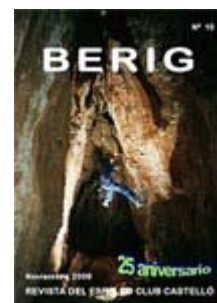
LA GUERRA DE LAS PROFUNDIDADES



En la profundidad maxima del sistema Turio.1 Turio.4

En el mundo de la espeleología desde siempre ha habido una rivalidad para ver cual es la sima mas profunda de tal pueblo, de tal provincia, de tal país... así como en el montañismo siempre ha existido una rivalidad para ver que cima es la mas alta. En este aspecto muchos grupos espeleológicos han tenido piques para ver quien consigue llegar a mas profundidad.

NUEVA BERIG



Nº-10 NOVIEMBRE 2009

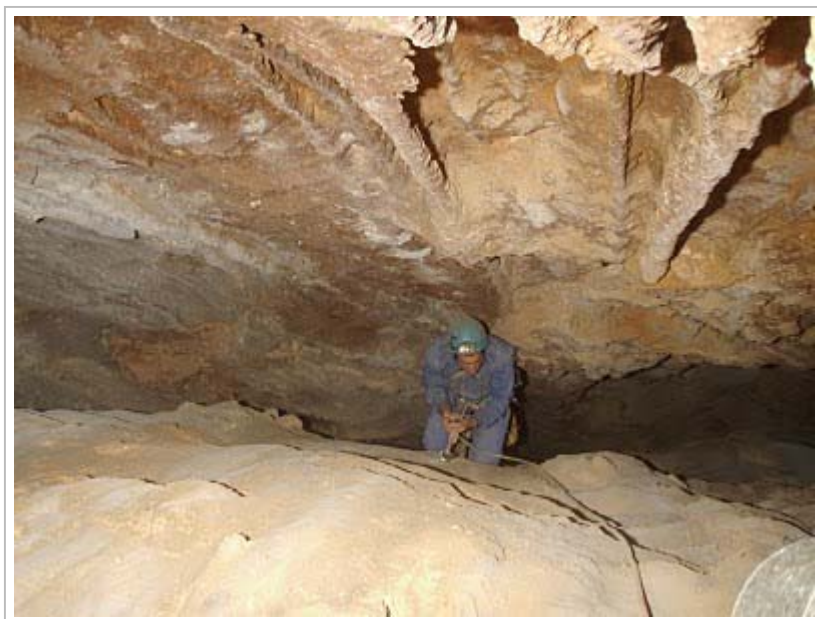
Archivo del blog

- ▼ 2010 (64)
 - ▼ octubre (4)
 - [LA GUERRA DE LAS PROFUNDIDADES](#)
 - [LA PIEDRA DE SAN MARTÍN](#)
 - [4ª SALIDA DEL INTERCLUB CASTELLON](#)
 - [ESPELEO-ADIVINANZA](#)
 - ▶ septiembre (10)
 - ▶ julio (2)
 - ▶ junio (5)
 - ▶ mayo (9)
 - ▶ abril (12)
 - ▶ marzo (7)
 - ▶ febrero (6)
 - ▶ enero (9)
- ▶ 2009 (87)
- ▶ 2008 (38)



P-10 en l'Avenc del Turio

Pues bien en la provincia de Castellón también ha habido este tipo de rivalidad, y sobren todo en los últimos años tras el descubrimiento de l'Avenc de La Figa. Los que exploraron l'avenc de La Figa afirmaban que este era el mas profundo, pero en cambio los datos daban como mas profundo al avenc del Turio.¹ Pues bien esta confrontación queda desde hoy resuelta, ya que durante las últimas semanas se han medido y topografiado estos dos abismos castellonenses.



Contribuyentes

[El salvaxaes](#)

[Jesús](#)



RANKING DE PROFUNDIDAD (PROVINCIA DE CASTELLÓN)

[Pulsa aquí para ver las cavidades más profundas de la provincia](#)

Sistema Lecherines



Huesca

ESPELEO CLUB CASTELLÓ



P-83 en l'avenc del Turio.4

Primeramente el Club Espeleológico de Vila-Real ha estado topografiado últimamente l'avenc de La Figa, dando como resultado una profundidad de 191m., y no los 195m. que le atribuyeron sus exploradores hace unos años. Y por otra parte durante la jornada de hoy los hermanos Almela del Espeleo Club Castelló, han topografiado y medido el sistema del Avenc del Turio.1 y avenc del Turio.4 dando como resultado una profundidad de 188,2m. y no los 200m. que se le atribuían de forma aproximada desde el año 1980.



P-10 en l'avenc del Turio

Así compañeros ya podemos decir que l'avenc de La Figa es el mas profundo de Castellón con 191m. de profundidad. Seguido del sistema del avenc del Turio.1-avenc del Turio.4 con 188,2m. de profundidad, y el tercer puesto lo ocupa el avenc del Cabeço con 146m. de profundidad.

En un principio creimos que la máxima profundidad del TURIO estaba en su zona sur (174,4m), pero al realizar el resto de cálculos se ha comprobado que no es así. La profundidad máxima de esta cavidad esta en su zona norte (188,2m) en una zona estrecha y donde casualmente vimos un quiróptero descansando.

A esto hay que decir que los compañeros del GEON de Onda afirman haber superado los 200m. de profundidad en l'avenc del Turio.2,

AVENC DE LA BASSA ROJA-4

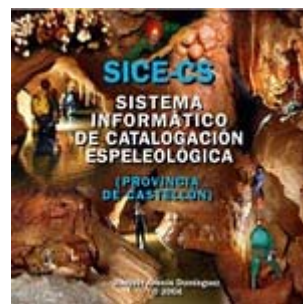


COSTUR

Google Calendar Viewer

<	October 2010						>
Su	M	Tu	W	Th	F	Sa	
					1	2	
3	4	5	6	7	8	9	
10	11	12	13	14	15	16	
17	18	19	20	21	22	23	
24	25	26	27	28	29	30	
31							

SICE-CS



Mi lista de blogs

 [espeleobloc](#)



La cova Chauvet a la UNESCO - El juny passat és constituí un comitè de suport a la candidatura de la* Cova Chauvet-Pont d'Arc* per tal que sigui declarada *Patrimoni de la Humanitat*per...

Hace 9 horas

ENLACES

[SICE-CS](#)

[F.E.E.](#)

hecho que no llega a ser fiable ya que no han publicado topografía alguna.

Redacción: El salvaxaes en [15:30:00](#) 

Temas: [Castellón](#), [grandes cavidades](#), [ranking](#)

1 Espeleo-comentarios:

Anónimo dijo...

GENEROSO SOCORRO haz algo, ayúdanos QUE NOS QUITAN LO DEL TURIO

[17 de octubre de 2010 01:26](#)

[Publicar un comentario en la entrada](#)

Enlaces a esta entrada

[Crear un enlace](#)

[Página principal](#)

[Entradas antiguas](#)

Suscribirse a: [Enviar comentarios \(Atom\)](#)

EL ULTIMO GRITO



ARAÑONERA

[SARAWAK](#)

[UEC Tortosa](#)

[LA CARRERASA-Figueroles](#)

[AIRE LLIURE -Alcala de Xivert-](#)

[SES del GER](#)

[BIOSP](#)

[speleo Laos](#)

[Banc de dades- Bioespeleología \(C.V.\)](#)

[FELIX ALBART](#)

[Espeleobloc](#)

[Caves-project LAOS](#)

[Espemo Morella](#)

[SSI - Documents](#)

[SES del CEV -VALENCIA](#)

[Espeleo Club Zaragoza](#)

[GRUPO ESPELEOLOGICO ALAVES](#)

[Espeleo Club de Gracia](#)

[G.E. Talpa](#)

[SEDECK](#)

[Grupo Edelweiss](#)

[Acta Carsologica](#)

[Visual Topo](#)

[Espeleologia Ciudad Real](#)

[GEOKARST](#)

[Cave Render](#)

[G.E.A.L. - Cordoba](#)

[Fountainware-Topo](#)

[U.C.P.](#)

[PSM-Francia](#)

[Cuevas de Ason](#)

[Sociedad Brasileña de Espeleología](#)

[Espeleo Club Castelló](#)

[SECJA](#)

[Agrupacio Esportiva Voltors \(MALLORCA\)](#)

[GAEM](#)

[Secció Espeleologia GIM](#)