

Club Excursionista del ALTO PALANCIA



viernes, 16 de agosto de 2013

VISITAS

1 2 9 8 4

CUEVA DEL TUNEL. NAVAJAS. NUEVAS ZONAS EXPLORADAS EN 2012.

Durante el año 2012 varios miembros del GESAP-CEAP, entre los que destacan Guillem Nebot (autor de las fotos) y Txevi Bolumar, exploraron nuevas galerías en la Cueva del Tunel, de Navajas, resultantes de forzar un paso que en su momento se dio por incógnita. El paso se encuentra en una galería que sale a la derecha, más o menos a mitad de la galería principal a la que se accede nada más entrar a la derecha, a través de la gatera situada en el suelo.

Las nuevas galerías se desarrollan a través de una estrecha diaclasa que da a un pequeño pozo, dificultoso de bajar (y más aun de subir) debido a la presencia del denominado "bloque de la tranquilidad". Tras el pozo se accede a otra galería que por un lado lleva a un pequeño estanque, y por el otro, a través de estrechas galerías y tras un laminador (ensanchado en su día) y denominado "la apisonadora" nos lleva a otras pequeñas salas. Bajamos un pequeño pozo y accedemos a un meandro seco, que acaba en otra sala con curiosas e interesantes formaciones.

Aportamos una selección de fotos con comentarios (de Guillem) sobre los pasos.

1. Zona d'entrada a les noves galeries o galeries inferiors. El bloc de la tranquil·litat vist des del costat exterior. S'observa la rampa d'argila que permet passar per baix del bloc, mirant però procurant no tocar. La part de dalt del bloc està separada del sostre i l'empotrament amb les parets pareix un poc precari més si tenim en compte que el material de les parets és de poca consistència.



2. Superat el bloc de la tranquil·litat seguim uns metres per una estreta galeria desfondada. Arribem a un bloc empotrat que ens permet posar-nos de peu sobre ell i descansar. A la paret esquerra en sentit d'entrada s'ha instal·lat 2 espits per assegurar la progressió fins a l'inici del pou de 8 metres on s'ha instal·lat 2 espits més també a l'esquerra. El tram este resulta un poc delicat perquè al tractar-se d'una estreta galeria desfondada si caem podem quedar empotrats amb problemes per sortir, degut a la mala qualitat del terreny no s'ha pogut instal·lar segurs intermitjos i la corda resulta més útil com ajuda a la progressió que com garantia front a possibles caigudes. Així que precaució.

EL TIEMPO.

Tiempo Castellón de la Plana. Castelló de la Plana		
Hoy	Jueves	Viernes
26° 20°	29° 18°	25° 15°
Lluvia:0mm	Lluvia:0mm	Lluvia:0mm
Humedad:71%	Humedad:61%	Humedad:55%
Nieve:3800m.	Nieve:3800m.	Nieve:4200m.
Presión:1014mb	Presión:1015mb	Presión:1019mb
		tiempo.com +info

Suscripción por e-mail. Te mandaremos un correo cuando actualicemos el BLOG

ENLACES

- [WIKILOC](#)
- [SENDEROS DE ESPADÁN](#)
- [INFO HIELO](#)
- [FOTOS CEAP](#)
- [FORO CEAP](#)
- [FEMECV.](#) (Federación Valenciana de Montaña)
- [ARTKALKAREA](#)



CATEGORIAS

- [BARRACOS](#) (1)
- [COMO SER SOCIO](#) (1)
- [CUEVAS Y SIMAS DEL ALTO PALANCIA](#) (2)
- [ESPELEO](#) (3)
- [Ferratas](#) (1)
- [Noticias](#) (28)
- [PR-CV 320 Soneja - La Dehesa](#) (1)
- [PRV-63](#) (16)
- [Rutas realizadas](#) (23)



3. Arribem al final de l'estreta galeria desfondada, la galeria s'obri baix els nostres peus i amb un poc més d'aire per respirar fem el curt ràpel que ens deixa a la galeria inferior. Este tram de galeria esta ressenyat a la topografia com la gran avinguda, a pesar de ser de dimensions reduïdes, en contrast amb la zona d'accés ens permet posar-nos drets i caminar còmodament.



4. Seguint en sentit NNE arribem a una bassa d'aigües cristal·lines amb diverses galeries per el voltant que queden tancades als pocs metres. Amb l'aigu tant transparent resulta difícil veure el nivell, està just per damunt de la punta de roca que fa ombra al fons.



5. Recorrent esta zona podem trobar formacions de xicotet tamany però que cobrixen gran part de les parets.

- [Salidas Programadas \(21\)](#)

Archivo del blog

- ▼ [2013 \(51\)](#)

- ▶ [septiembre \(1\)](#)

- ▼ [agosto \(2\)](#)

- ◀!--[if gte mso 9]> Normal 0 21 ...

- ◀!--[if gte mso 9]> 1024x768 <![endif]--> <!-- ...

- ▶ [julio \(9\)](#)

- ▶ [junio \(3\)](#)

- ▶ [mayo \(8\)](#)

- ▶ [abril \(5\)](#)

- ▶ [marzo \(6\)](#)

- ▶ [febrero \(8\)](#)

- ▶ [enero \(9\)](#)

- ▶ [2012 \(22\)](#)

- ▶ [2011 \(18\)](#)

- ▶ [2010 \(3\)](#)

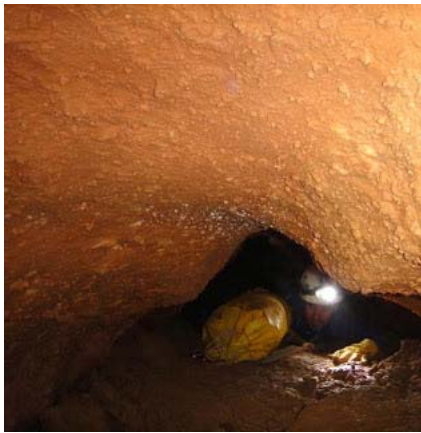
Datos personales

Club Excursionista Alto Palancia CEAP

[Ver todo mi perfil](#)



6. Si tornem arrere passem una altra vegada per el ràpel que ens ha servit per baixar, continuem uns metres fins que la galeria gira 90 graus a la dreta, s'ha acabat caminar drets i a partir d'ací reptarem uns metres de de gatera, al final trobem una estalagmita característica batejada amb el nom de l'Ou Fregit.



7. A partir d'este punt la galeria combina passos relativament còmodes amb trams on l'avanç resulta més penós però sense dificultat.



8. Si ens fixem a les parets laterals trobarem zones amb abundància de fòssils.



9. Seguint per la galeria arribem a una saleta amb despreniment de blocs, seguim recte i encarem un laminador horitzontal que hem anomenat la Apisonadora. La zona va ser acondicionada rasant la capa d'argila que recobria el terra i picant la punta del bloc d'entrada que feia el pas bastant més selectiu per la poca altura lliure del lloc.



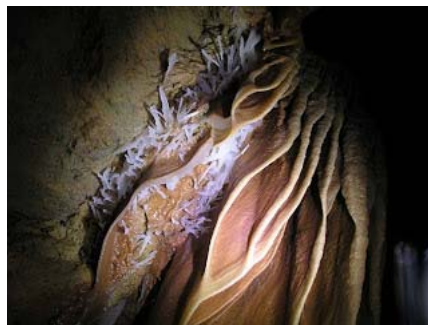
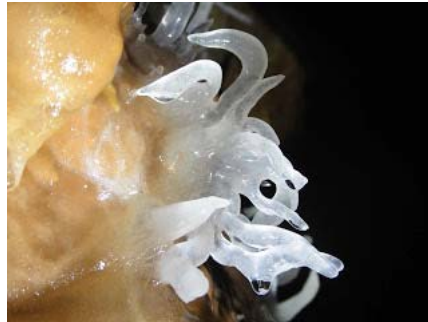
10. Superada l'apisonadora seguim avançant per la galeria, arribem a un petit pou de 4 metres que vam instal·lar en un anclatge natural per a l'exploració però que es pot destrepar sense problemes.



11. Una vegada a la zona més baixa de la cova caminem per una zona recoberta de boletes d'argila.



12, 13, 14, 15. Finalment arribem a la zona més bonica de la cova i premi per arribar fins al final. 2 Xicotetes sales recobertes de formacions excèntriques translúcides i banderes ens posaran el colofó final a la visita de la cova i ens permetran passar hores fent fotos sense saber molt bé quina és la millor zona per mirar. L'accés a la segona d'estes sales és realitza entre banderes i resulta molt selectiu. A continuació diverses fotos dels últimes sales o sala de les meravelles.



16. Foto final tradicional, cansats, bruts d'argila però contents. Últim dia d'exploració, topografia i fotografia després de visites anteriors de 8,8,8 i esta 9 hores.



Publicado por [Club Excursionista Alto Palancia CEAP](#) en 14:28

[Recomendar esto en Google](#)

Etiquetas: [CUEVAS Y SIMAS DEL ALTO PALANCIA](#), [ESPELEO](#)

ceapalpalancia.blogspot.com.es/2013/08/1024x768-normal-0-21-style-definitions_16.html