

Els forats de la meva memòria

Aquí parlo de les meves activitats espeleològiques que m'han donat moltes satisfaccions.

Cova del Mas d'en Pau (polèmica)

L'any 1974, tornant amb la SIRE de SANTS de la cova del Tornero (Guadalajara), vam explorar a prop d'Herbers (Castelló), la Cova del Mas d'en Pau; érem en Quim Hernández, Ramon Aguadé, Josep Capdevila i jo.

El Quim ja havia fet la topografia durant la Setmana Santa de 1973 i ens va guiar sense problemes.

Posteriorment, els meus amics de la SIRE han tornat en diverses ocasions i no l'han trobat, però en canvi n'han explorat una altra com ells diuen, la que coneix la gent del poble com a "Cova del Mas d'en Pau".

A partir d'aquest moment la que vaig explorar en 1974 l'anomenen "Cova del Mas d'en Pau 1" i la que els hi han mostrat els del poble "Cova del Mas d'en Pau 2".

Per ells retrobar la 1 és una obsessió, han invertit molt de temps sense èxit.

Perquè ho entengueu, mantenen que són dues coves diferents.

Ja tenim polèmica muntada!, puix que trec les meves conclusions i afirmo que la 1 i la 2 són la mateixa cavitat.

Tot plegat sembla que la memòria ens està jugant una mala passada.

Segurament no sóc la persona més indicada per fer aquesta afirmació, però després d'esbrinar una mica i comparar minuciosament un antic vídeo amb fotos actuals de la cova, haig de fer quelcom per treure'n l'aigua clara.

Per arribar a aquest extrem em baso en 3 coincidències que els lectors d'aquest blog podeu contrastar, a la vegada que us animo a deixar palesa la vostra opinió escrivint algun comentari.

A continuació a l'esquerra (1*) veiem fotogrames extrets del vídeo que va fer la SIRE, durant la seva exploració pels volts del 1973 i a la dreta (2*), fotos recents de la cova del Mas d'en Pau.

COINCIDÈNCIA núm. 1

La 1* i la 2* tenen la mateixa boca?



1* Boca (fotograma de vídeo de SIRE SANTS)



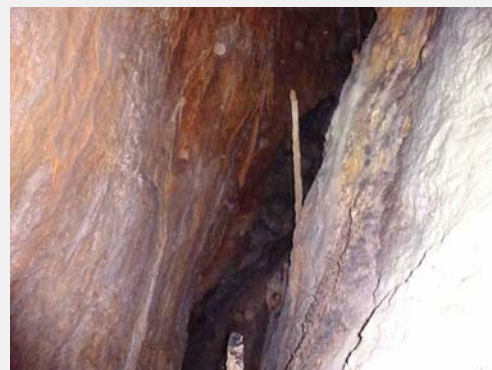
2* Boca (foto de ?)

COINCIDÈNCIA núm. 2

La 1* i la 2* tenen la mateixa estalagmita?



1* Estalagmita (fotograma de vídeo de SIRE SANTS)



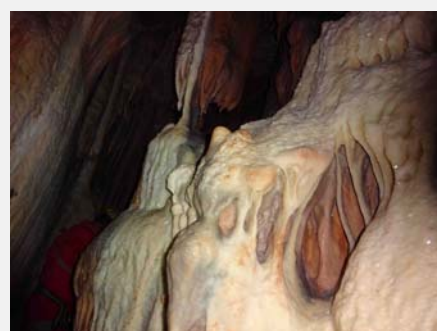
2* Estalagmita (foto de Jordi Sebastià)

COINCIDÈNCIA núm. 3

La 1* i la 2* tenen la mateixa columna i colada?



1* Columna (fotograma de vídeo de SIRE SANTS)



2* Columna (foto de Jordi Sebastià)

“No hay peor ciego que el que no quiere ver”

MISTERI núm. 1

Dins de la 2* es pot veure aquest TAG on es llegeix:

SIRE

SANTS

73

QUÍM

ANDREU



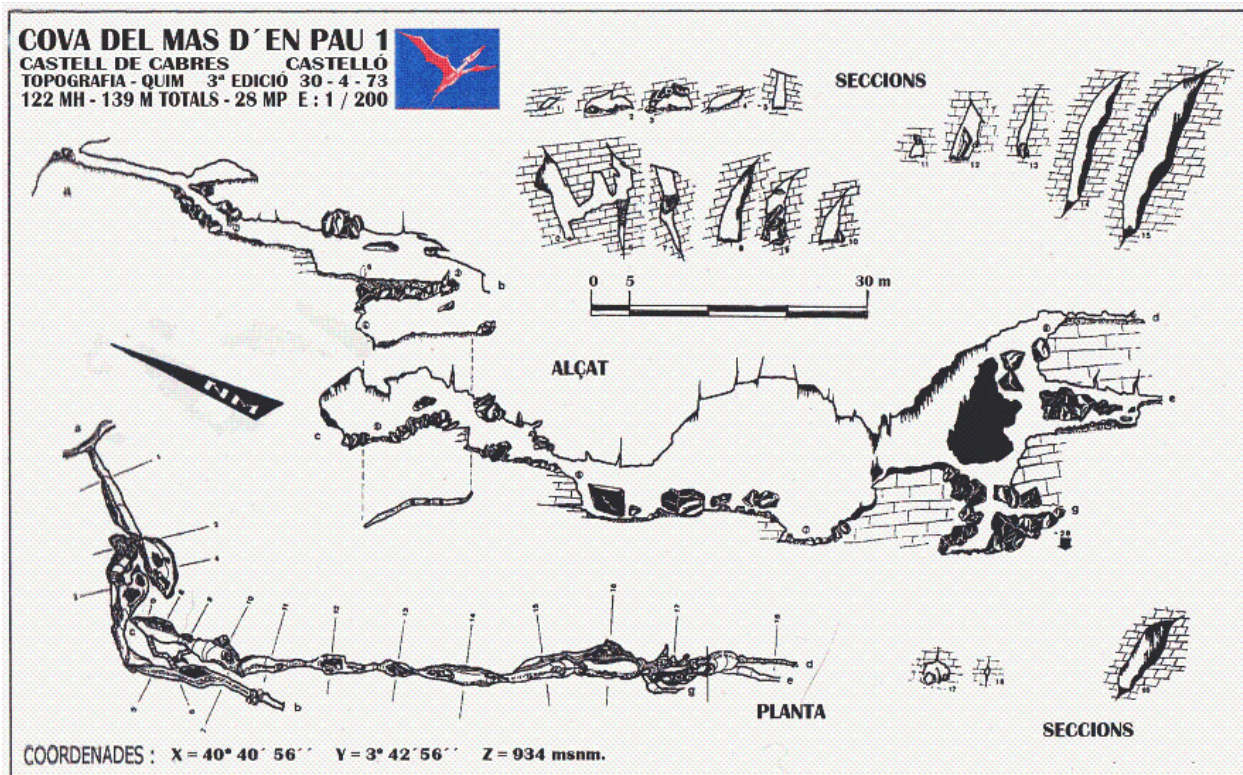
2ª Pintada dins de la cova del Mas d'en Pau (foto de Jordi Sebastià)

Qui i quan va fer aquesta pintada?

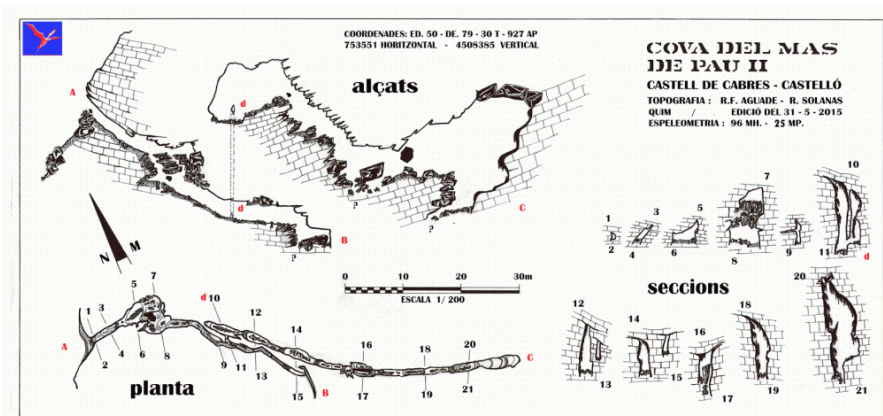
Com pot ser que quan van fer la topografia en el 2015, no la veiessin?

MISTERI núm. 2

Però suposant que és la mateixa cavitat, com pot ser que les topografies de la 1 i la 2, fetes per en Quim i companyia, siguin diferents?



Doncs jo trobo que les topografies s'assemblen bastant, excepte que la galeria d'entrada té una orientació diferent i que a la 2 li falta el tram final.



I mullant-me una mica, intentant justificar la meva teoria...

Podria ser que hi hagués un error en l'orientació de la galeria d'entrada, assumible a un fallo en el mesurament amb la brúixola?

MISTERI núm. 3

En Quim i en Ramon manifesten que l'orografia externa i la morfologia interna de la 1 i la 2 són diferents. S'ha de descartar que l'erosió, moviments tectònics o sísmics, haguessin modificat considerablement el terreny en aquests 42 anys?

MISTERI núm. 4

Com pot ser que no trobin la cova tenint les coordenades. Pot ser que siguin errònies?

.....

BIBLIOGRAFIA:

- [CAMPANYES ESPELEOLÒGIQUES A HERBERS – CASTELLÓ 1](#)
- [CAMPANYES ESPELEOLÒGIQUES A HERBERS – CASTELLÓ 2](#)
- [CAMPANYES ESPELEOLÒGIQUES A HERBERS – CASTELLÓ 3](#)
- Fotografies cedides per en Jordi Sebastià, fetes amb motiu de la propera publicació del llibre:

