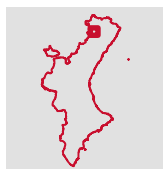


PATRIMONIO VALENCIANO DE LA GUERRA CIVIL



NOMBRE: Aeródromo de La Canà

Nº FICHA

C-009

SITUACIÓN:

Provincia:	Castellón	Código Distrito:	1201401
Comarca:	L'Alt Maestrat	Sistema de Proyección:	ETRS1989 UTM Zona 30N
Municipio:	Ares del Maestrat	Coordenadas UTM:	
		X:	740569 m.
		Y:	4483573 m.

LOCALIZACIÓN:

Llano de La Canà, cruce carretera
CV-15 en CV-12, dirección Castellfort

Información gráfica:



Fuente: Centro Excursionista de Vilafranca

INVENTARIADO: No

CLASIFICACIÓN:

Categoría: Infraestructuras logísticas
Tipología: Aeródromo
Subtipología: -

DESCRIPCIÓN:

Aeródromo del llano de La Canà. Se conservan los restos de dos refugios antiaéreos, visibles por las entradas y las salidas de estos que siguen en pie en medio del llano, que hoy ocupa el cultivo de cereal, en buena parte abandonado. No hay demasiada masa forestal ni árboles, por lo que se ve a distancia.

FUENTE:

Elaboración propia, a partir de la información facilitada por Noverint; Centro Excursionista de Vilafranca

PATRIMONIO VALENCIANO DE LA GUERRA CIVIL



NOMBRE: Aeródromo de La Canà

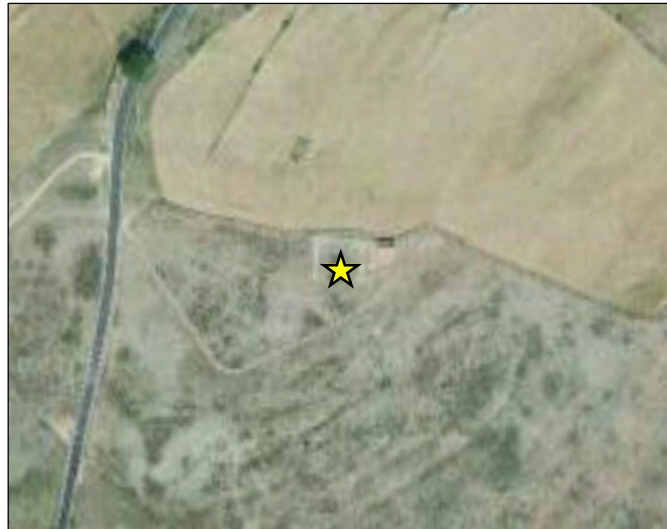
Nº FICHA

C-009

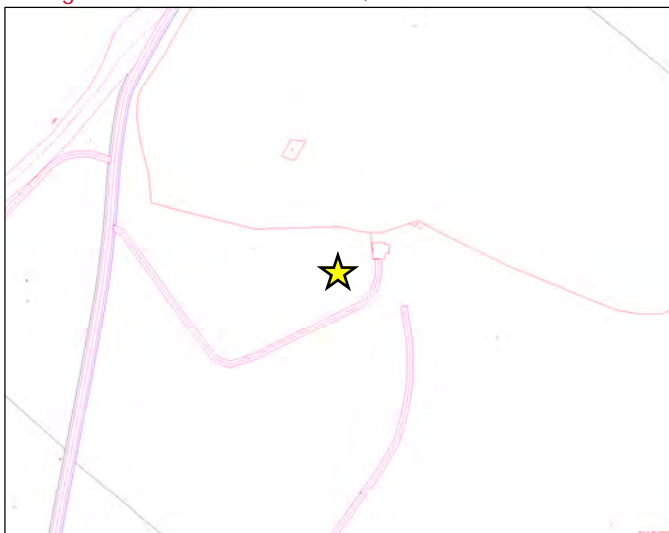
Vuelo americano Serie B. 1956-57. Fuente: ICV, 2018



Ortofoto PNOA, 2018. Fuente:IGN, 2018



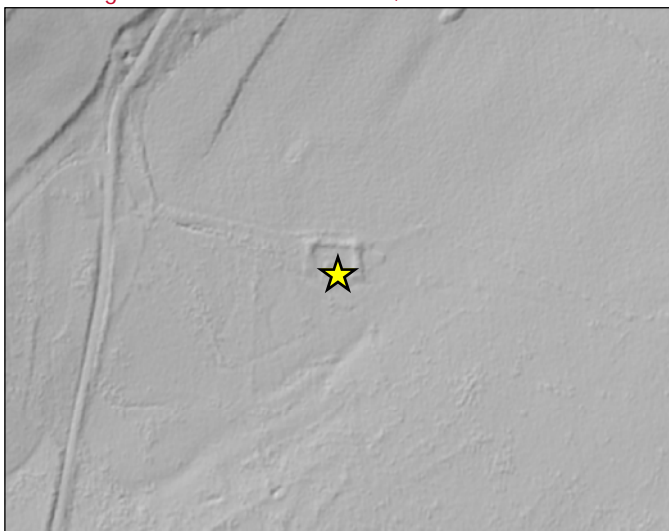
Cartografía Catastral. Fuente: SEC, 2018



Cartografía Oficial CV05 (1:5.000). Fuente: ICV, 2018



Modelo Digital del Terreno. Fuente: IGN, 2018



Minuta del MTN (1916-60). Fuente: IGN, 2018



Cartografía a escala 1:5.000 salvo Minuta a 1:20.000