

PATRIMONIO VALENCIANO DE LA GUERRA CIVIL



NOMBRE: Refugio en la plaza Tetuán

Nº FICHA

C-015

SITUACIÓN:

Provincia:	Castellón	Código Distrito:	1204001
Comarca:	La Plana Alta	Sistema de Proyección:	ETRS1989 UTM Zona 30N
Municipio:	Castellón de la Plana	Coordenadas UTM:	
		X:	752700 m.
		Y:	4430550 m.

LOCALIZACIÓN:

Plaza Tetuán, del lado de Correos

Información gráfica:



Fuente: Grupo de Memoria Histórica de Castellón

INVENTARIADO: No

CLASIFICACIÓN:

Categoría: Defensa pasiva
Tipología: Refugio antiaéreo urbano
Subtipología: Público

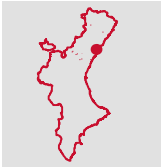
DESCRIPCIÓN:

Refugio antiaéreo situado bajo la plaza Tetuán -antes plaza Fermín Galán- construido el año 1937. El refugio ha sido rehabilitado por el Ayuntamiento de Castelló y, desde 2018, está habilitado como espacio museístico dentro del MUCC "Museu Urbà de la Ciutat de Castelló", donde se pueden ver paneles informativos, audiovisuales e, incluso, zonas con maniqués que recrean la vida en el refugio durante los bombardeos. El refugio está abierto al público de martes a domingo. Podéis encontrar más información en el enlace siguiente: Refugio antiaéreo de la Plaza Tetuán.

FUENTE:

Elaboración propia, a partir de la información facilitada por Noverint; Grupo de Investigación de la Memoria Histórica de Castellón

PATRIMONIO VALENCIANO DE LA GUERRA CIVIL



NOMBRE: Refugio en la plaza Tetuán

Nº FICHA

C-015

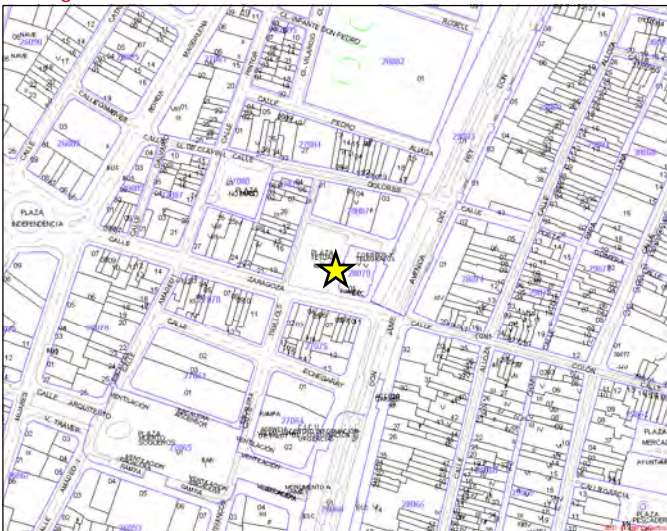
Vuelo americano Serie B. 1956-57. Fuente: ICV, 2018



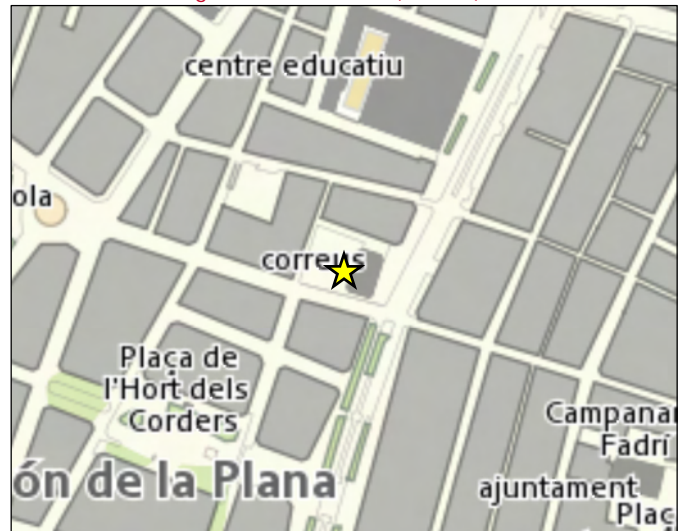
Ortofoto PNOA, 2018. Fuente:IGN, 2018



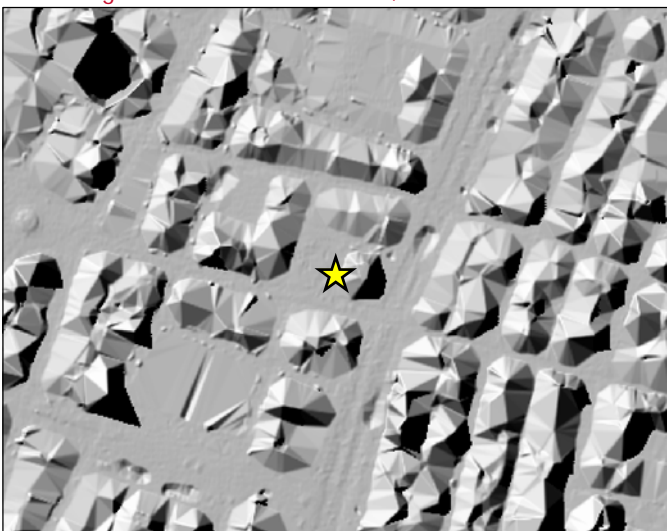
Cartografía Catastral. Fuente: SEC, 2018



Cartografía Oficial CV05 (1:5.000). Fuente: ICV, 2018



Modelo Digital del Terreno. Fuente: IGN, 2018



Minuta del MTN (1916-60). Fuente: IGN, 2018



Cartografía a escala 1:5.000 salvo Minuta a 1:20.000