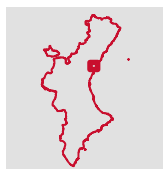


PATRIMONIO VALENCIANO DE LA GUERRA CIVIL



NOMBRE: Refugio La Comtesa I

Nº FICHA

C-008

SITUACIÓN:

Provincia:	Castellón	Código Distrito:	1205301
Comarca:	La Plana Baixa	Sistema de Proyección:	ETRS1989 UTM Zona 30N
Municipio:	Chilches	Coordenadas UTM:	
		X:	739816 m.
		Y:	4408496 m.

LOCALIZACIÓN:

La Comtesa y La Trona, Polígono 1 / Parcela 322

Información gráfica:



Fuente: Conselleria Educació, Investigació, Cultura i Esport

INVENTARIADO:

No

[Otros inventarios no incluidos en el IGPCV, Etnología-](#)
<http://www.ceice.gva.es/web/patrimonio-cultural-y-museos/etnologia>

CLASIFICACIÓN:

Categoría: Defensa activa
Tipología: Refugios, abrigos, cuevas
Subtipología: -

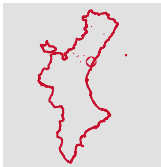
DESCRIPCIÓN:

Refugio antiaéreo construido en la cumbre de una de las elevaciones presentes en el este del término de Chilches, en el paraje de la Comtesa que sube a la Trona. Refugio excavado en el terreno de unos 3 metros de profundidad y 17 de longitud. Unos muritos de piedra en seco protegen las bocas de entrada y salida. Hoy se encuentra tapado por vegetación y parcialmente lleno de tierras que se desprenden de las propias paredes excavadas.

FUENTE:

Elaboración propia, a partir de la información facilitada por Noverint

PATRIMONIO VALENCIANO DE LA GUERRA CIVIL

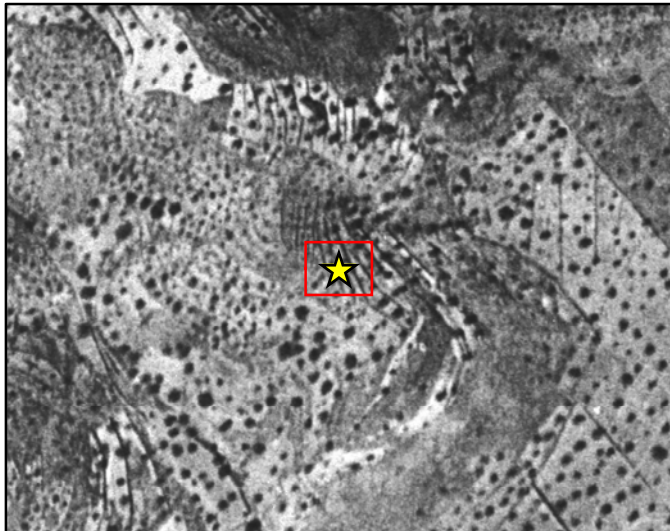


NOMBRE: Refugio La Comtessa I

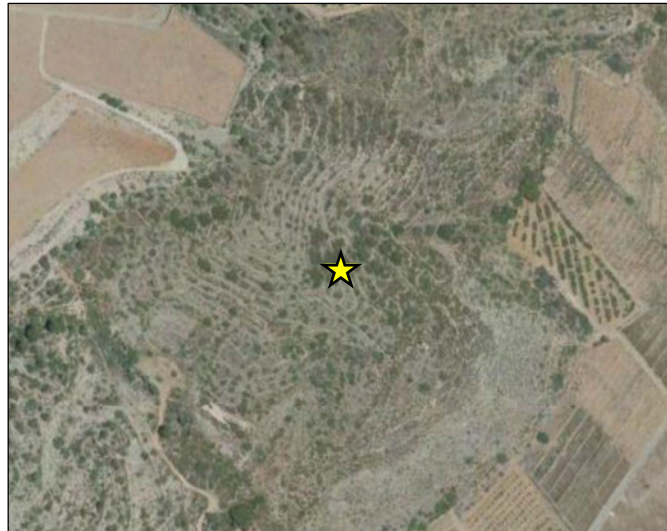
Nº FICHA

C-008

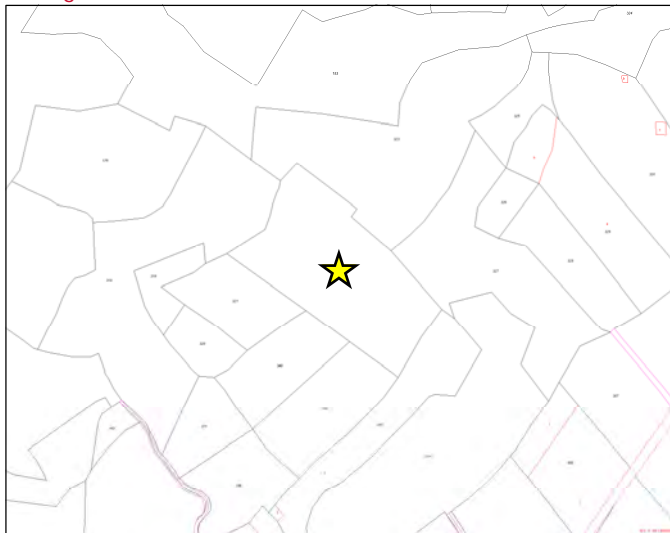
Vuelo americano Serie B. 1956-57. Fuente: ICV, 2018



Ortofoto PNOA, 2018. Fuente:IGN, 2018



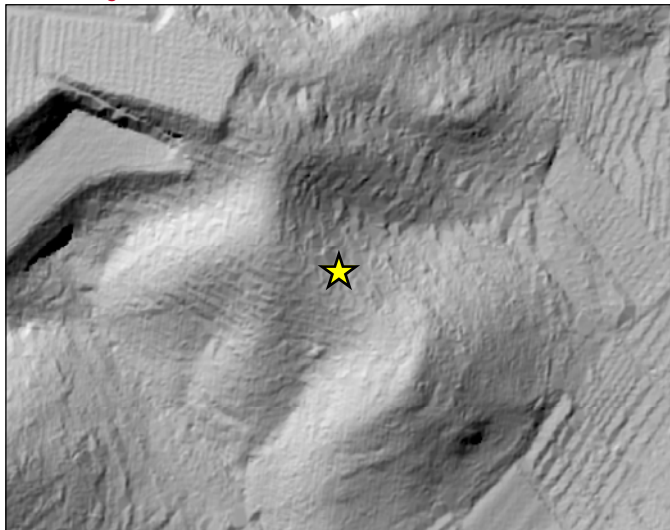
Cartografía Catastral. Fuente: SEC, 2018



Cartografía Oficial CV05 (1:5.000). Fuente: ICV, 2018



Modelo Digital del Terreno. Fuente: IGN, 2018



Minuta del MTN (1916-60). Fuente: IGN, 2018



Cartografía a escala 1:5.000 salvo Minuta a 1:20.000