

# CATÀLEG DE PATRIMONI ARQUEOLÒGIC I ETNOLÒGIC

Secció: Patrimoni Cultural

Municipi: CASTELLÓ DE LA PLANA



Denominació: **COVA DE LA SEDA**

Classe: **BRL (Espai de Protecció Arqueològica)**

Codi: **C-Q-13**

## DADES ADMINISTRATIVES I NIVELL DE PROTECCIÓ

Titularitat: Privada   
Pública

Catalogació: Individualitzada   
Conjunt

Nivell general de protecció:

Integral   
Parcial   
Ambiental   
Tipològica

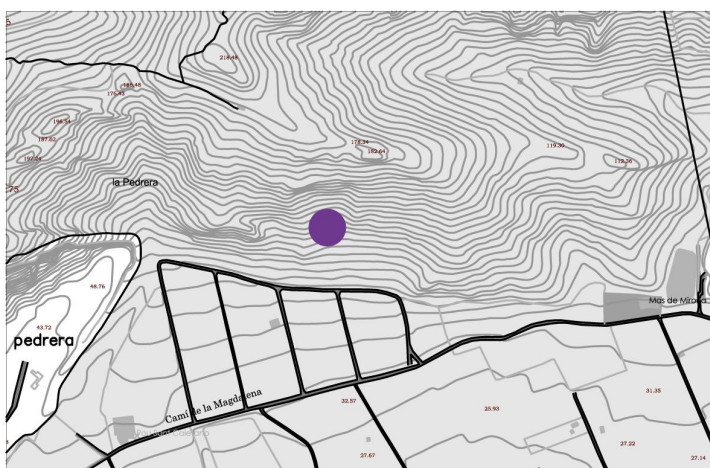
Organisme i adreça postal:

## EMPLAÇAMENT: DADES GEOGRÀFIQUES I CADASTRALS

Terme Municipal:

Coordenades U.T.M.:

Plànol 1:10.000



Ref. cadastral:  
(Polígon i parcel·la)  
(p) = afectació parcial

## FOTOGRAFIA GENERAL



Denominació: **COVA DE LA SEDA**Classe: **BRL (Espai de Protecció Arqueològica)**Codi: **C-Q-13****DESCRIPCIÓ GENERAL I DADES CULTURALS**

En el vessant meridional de la muntanya de les Serretes, al costat oriental de l'altell de la Magdalena, i sobre la cota de nivell de 130 m. s'obri una cavitat en vertical sobre la paret de roca nua. Es fa difícil de trobar per la seua semblança amb d'altres abrics i cavitats que poblen l'entorn, i per una vegetació de matolls prou densa.

Es tracta d'un jaciment d'hàbitat en cova que també s'utilitzà després per a fer-hi enterraments. La boca d'entrada a la cova és menuda, aproximadament 1,60 metres d'alçada i 1,40 metres d'amplada. L'entrada dona pas a una galeria de 5 m. de fonda i quasi 2 m. d'altura. A continuació hi ha un graó en la roca que incrementa en 1,5 m. l'alçada del segon tram de galeria. Este segon tram té una llargada de 2,5 m. i desemboca en una sala gran que té un altre graó respecte de la galeria d'altres 2 m. de fondària, fins els sediments o dipòsits arqueològics que encara conserva.

La planta de la sala és gairebé circular, amb un diàmetre aproximat de 5 m. i una altura de 3,5 m. fins els sediments. A la part del darrere o del fons s'inicia una nova galeria semblant a l'anterior que no fa més de 4 m. de fondària. La cova té una superfície total lleugerament superior als 35 m<sup>2</sup>.

Actualment no es detecten materials arqueològics en superfície, tot i que encara s'aprecien els talls estratigràfics dels sondejos realitzats en la darrera campanya d'excavacions feta l'any 1984, i que no tingué cap resultat positiu atés l'alt grau d'arrasament dels nivells arqueològics.

De fet, la cova fou explorada per F. Esteve i J. Porcar als anys vint del segle passat, els quals replegaren materials lítics, ceràmiques, comptes de collar i ossos cremats que donaren a conèixer poc després. L'any 1931 es feren algunes extraccions de terra que fou amuntegada a l'exterior i acabà rodolant vessant avall.

Anys després la cova fou utilitzada com a polvorí de la cantera pròxima de les Serretes, cosa que facilità l'arrasament i la destrucció del jaciment. A este moment d'ús sembla que corresponen l'ampliació del segon tram de la galeria d'entrada i la construcció de la galeria del fons, per a guanyar més espai. De fet, no consten als dibuixos que feu Porcar de l'interior de la cova. Pel vessant pronunciat de la muntanya s'han anat produint troballes de materials que segurament tenen la seua procedència en les terres extretes de la cova.

Els materials arqueològics recuperats al llarg del temps pertanyen a un horitzó comú que se situa en moments avançats del neolític i del ple eneolític (entre els 3.500/2.000 a.E.) i amb una ocupació durant la transició al bronze en què s'utilitzà probablement com a cova sepulcral.

Tipus d'element etnològic: Tipus de jaciment: Cronologia: Adscripció cultural: Registre de materials:  Lítics  Ceràmics  Metàl·lics  Ossos  Estructures  AltresAltres materials mobles: **REFERÈNCIES DOCUMENTALS**

ARASA, F. (1979): "Arqueologia del terme municipal de Castelló de la Plana", Cuadernos de Prehistoria y Arqueología Castellonense, 6, p. 121-179.

GUSI, F. (1999): "Prehistoria del área natural de la ciudad de Castellón de la Plana", en AADD: La ciudad de Castellón de la Plana, Ajuntament de Castelló, p. 101-107.

PORCAR, J. B. (1931): "Excursions i recerques arqueològiques. Les cultures en la Madalena", Boletín de la Sociedad Castellonense de Cultura, XII, p. 107-114.

PORCAR, J. B. (1948): "Arqueología castellonense", Anales del Centro de Cultura Valenciana, IX, 20, p. 30-36.

# CATÀLEG DE PATRIMONI ARQUEOLÒGIC I ETNOLÒGIC

Secció: Patrimoni Cultural

Municipi: CASTELLÓ DE LA PLANA



Denominació: **COVA DE LA SEDA**

Classe: **BRL (Espai de Protecció Arqueològica)**

Codi: **C-Q-13**

## COMPONENTS PRINCIPALS

Número /	Identificació (valoració: - a conservar) - irrellevant - impropri	/	Caràcter: - material - ambiental - tipològic	/	Estat de conservació: - bon estat - acceptable - deficient - mal estat
----------	---	---	--	---	---

- 1 - Concentració de ceràmica (a conservar) / material / acceptable
- 2 - Cova (a conservar) / material / acceptable

## ACTUACIONS PREVISTES

Número /	Tipus: - manteniment - rehabilitació - restauració - condicionament - eliminació	/	Importància: - alta - mitjana - reduïda	/	Urgència: - urgent - no urgent
----------	--	---	---	---	-----------------------------------

- 1 / Manteniment / mitjana / no urgent
- 2 / Rehabilitació / alta / urgent

## NORMATIVA

### Normativa sectorial:

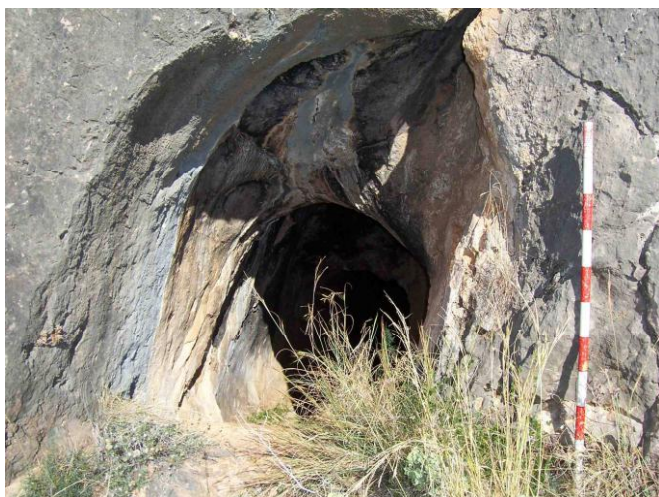
Llei 4/1998, d'11 de juny, de la Generalitat Valenciana, del Patrimoni Cultural Valencià; i Llei 5/2007, de 9 de febrer, de la Generalitat Valenciana, del Patrimoni Cultural Valencià, de Modificació de la Llei 4/1998, d'11 de juny, article 58.5  
Decret 62/2011, de 20 de maig, del Consell, pel qual es regula el procediment de declaració i el règim de protecció dels béns de rellevància local.

Llei 5/2014, de 25 de juliol, de la Generalitat, d'Ordenació del Territori, Urbanisme i Paisatge de la Comunitat Valenciana.

### Normativa del Pla:

Determinacions generals del PGE referides a entorns de protecció i cauteles arqueològiques.

## DOCUMENTS GRÀFICS



# CATÀLEG DE PATRIMONI ARQUEOLÒGIC I ETNOLÒGIC

Secció: Patrimoni Cultural

Municipi: CASTELLÓ DE LA PLANA

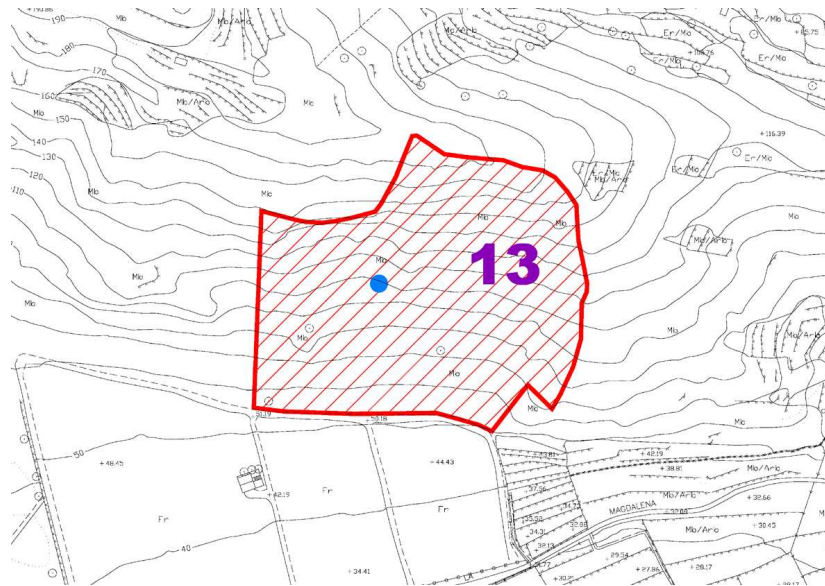


Denominació: **COVA DE LA SEDA**

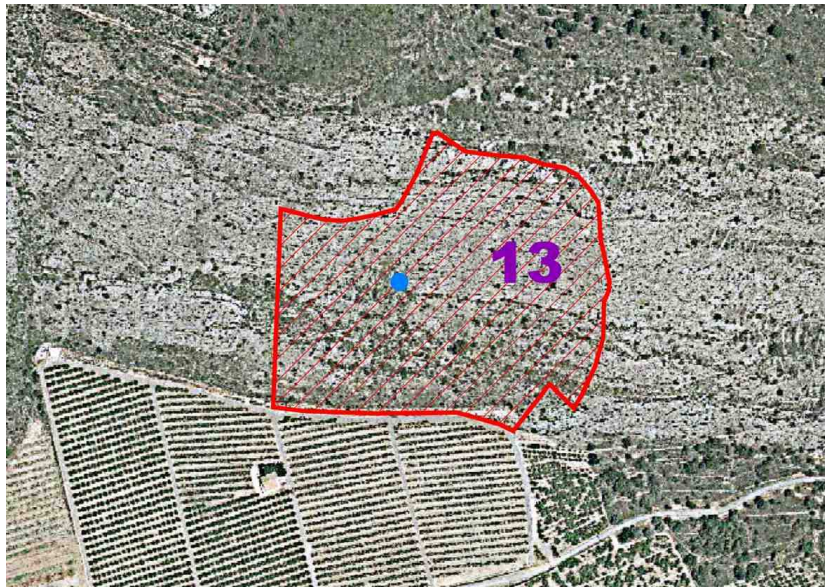
Classe: **BRL (Espai de Protecció Arqueològica)**

Codi: **C-Q-13**

**PGE**



**Ortofoto**



**Cadastral**

