



AYUNTAMIENTO

TORRALBA DEL PINAR

CATÁLOGO DE BIENES Y ESPACIOS PROTEGIDOS

PLAN GENERAL DE ORDENACIÓN URBANA

ABRIL 2017



AUG-ARQUITECTOS, SLP

www.aug-arquitectos.com

Impreso en papel libre de cloro

EQUIPO REDACTOR

Dirección y coordinación

Víctor García Gil.....Arquitecto
AUG-ARQUITECTOS, S.L.P.

Vicente Abril Vidal..... Ingeniero Industrial
Rosa M^a Briso de Montiano García..... Arquitecto y Máster en Restauración Arquitectónica
Carlos Fernández Calvo..... Ldo. en Biología
J. Salvador García Panadero Arquitecto y Máster en Política Territorial y Urbanística
Héctor Gimeno García Ingeniero Agrónomo
Joaquín Gimeno GarcíaIngeniero Técnico en Diseño Industrial
Gustavo Núñez Calvo Arqueólogo



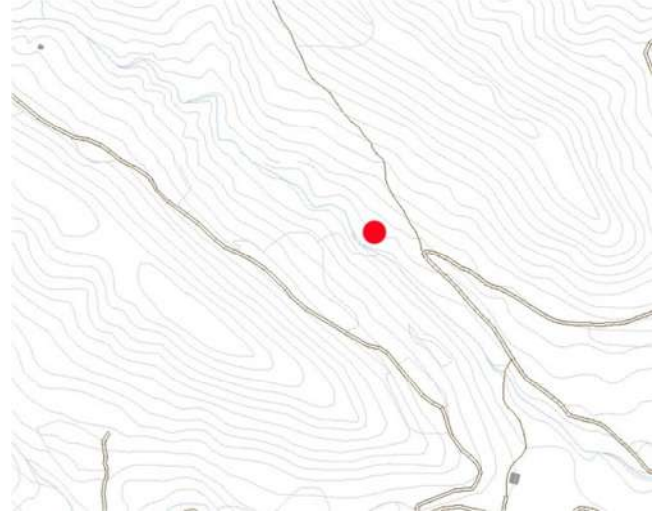
Sociedad Colegiada: 09.685
CIF: B-12640694
Calle Herrero 29, 1º
12005 Castellón de la Plana (España)
Teléfono: (+34) 964 340 074
Fax: (+34) 964 340 529
E-mail: despacho@aug-arquitectos.com

INVENTARIO DE ELEMENTOS ETNOLÓGICOS
*INVENTARI D'ELEMENTS ETNOLÒGICS***ET.14****1 DATOS GENERALES / DADES GENERALS****DENOMINACIÓN \ DENOMINACIÓ****MINA NUEVA DE LA HUERTA VIEJA****SITUACIÓN \ SITUACIÓ**Latitud: 39° 59' 59" N
Longitud: 0° 26' 42" W
Altitud: 718 m.s.n.m.**RÉGIMEN JUR. Y PROPIEDAD / RÈGIM JUR.I PROPIETAT**

Propiedad privada

CATEGORÍA / CATEGORIA**BIEN CATALOGADO**
*Protección Integral***UBICACIÓN / UBICACIÓ**

Desde Torralba del Pinar, se toma el antiguo camino de Cirat y Montán. Desviarse a la pista que lleva a Fuentes de Ayódar. Recorridos un km se llega a la mina

2 PLANO DE SITUACIÓN / PLÀNOL DE SITUACIÓ**3 ESTILO - CRONOLOGÍA / ESTIL - CRONOLOGIA****TIPOLOGÍA \ TIPOLOGIA**Obra pública
Estructura hidráulica**AUTOR \ AUTOR****ESTILO \ ESTIL****CRONOLOGÍA \ CRONOLOGIA**

Siglo XX. Año 1950

ELEMENTOS DESTACABLES \ ELEMENTS DESTACABLES**4 IDENTIFICACIÓN FOTOGRÁFICA / IDENTIFICACIÓ FOTOGRÀFICA**

**5 DESCRIPCIÓN / DESCRIPCIÓ**

Se trata de una mina de 108,6 m de lumbreira a los 59,10 m de la bocamina. Toda la galería es abovedada. Desde la bocamina hasta la lumbreira está construida con ladrillos y mortero de cemento, pero a partir de ese punto pasa a estar excavada directamente en la pizarra. Ya en la zona de la cabeza, las paredes y el techo han sido reforzados en algunos puntos con ladrillos cerámicos. A los 75 m de la boca sale una bifurcación hacia la izquierda, de 9,50 m de longitud. La cabeza presenta hasta tres nacimientos diferentes. Abastece a la fuente de Santa Bárbara, al abrevadero y lavadero contiguos y a la balsa de la Huerta Vieja.

6 UTILIZACIÓN \ UTILITZACIÓ**USO HISTÓRICO**

ÚS HISTÒRIC

Mina/galería drenante

ESTADO DE CONSERVACIÓN APARENTE:

ESTAT DE CONSERVACIÓ APARENT:

ESTRUCTURA \ ESTRUCTURA Bueno Regular Malo**USO ACTUAL**

ÚS ACTUAL

Mina/galería

FACHADA \ FAÇANA Bueno Regular Malo**INTERIOR \ INTERIOR** Bueno Regular Malo**NIVEL DE OCUPACIÓN :**

NIVELL D'OCUPACIÓ:

 OCUPADO HABITUALMENTE
OCUPAT HABITUALMENT OCUPADO TEMPORALMENTE
OCUPAT TEMPORALMENT ABANDONADO
ABANDONAT**7 CRITERIOS DE CATALOGACIÓN \ CRITERIS DE CATALOGACIÓ** HISTÓRICO

HISTÒRIC

 URBANÍSTICO

URBANÍSTIC

 ARQUEOLÓGICO

ARQUEOLÒGIC

 ARQUITECTÓNICO-ARTÍSTICO

ARQUITECTÒNIC-ARTÍSTIC

 PINTORESCO \ PAISAJÍSTICO

PINTORESC \ PAISATGÍSTIC

 OTROS

ALTRES

ELEMENTOS FUERA DE ORDENACIÓN: \ ELEMENTS FORA D'ORDENACIÓ:

8 TIPO DE ELEMENTO PROTEGIDO Y GRADO DE PROTECCIÓN \ TIPUS D' ELEMENT PROTEGIT Y GRAU DE PROTECCIÓ ELEMENTOS EDIFICATORIOS

ELEMENTS EDIFICATORIS

 ESPACIOS URBANOS

ESPAIS URBANS

 INTEGRAL

INTEGRAL

 AMBIENTAL

AMBIENTAL

 ELEMENTOS ETNOLÓGICOS

ELEMENTS ETNOLÒGICS

 YACIMIENTOS ARQUEOLÓGICOS

JACIMENTS ARQUEOLÒGICS

 PARCIAL

PARCIAL

9 INTERVENCIONES RECOMENDADAS Y PERMITIDAS EN EL EDIFICIO

INTERVENCIIONS RECOMANADES I PERMESSES A L'EDIFICI

 CONSERVACIÓN

CONSERVACIÓ

 RESTAURACIÓN

RESTAURACIÓ

 REHABILITACIÓN

REHABILITACIÓ

 REESTRUCTURACIÓN

REESTRUCTURACIÓ

 AMPLIACIÓN

AMPLIACIÓ

 DEMOLICIÓN

DEMOLICIÓ

ELEMENTOS PROTEGIDOS \ ELEMENTS PROTEGITS

INTERVENCIONES RECOMENDADAS \ INTERVENCIIONS RECOMANADES

- Deberán ajustarse a las normas urbanísticas del P.G.O.U. de Torralba del Pinar

- Las actuaciones en estos edificios que supongan la demolición total con sustitución serán informadas por la Comisión de Patrimonio.

INTERVENCIONES PROHIBIDAS \ INTERVENCIIONS PROHIBIDES

La demolición

10 INTERVENCIONES RECOMENDADAS Y PERMITIDAS EN EL ENTORNO

INTERVENCIIONS RECOMANADES I PERMESSES A L'ENTORN

 CONSERVACIÓN TIPOLÓGICA

CONSERVACIÓ TIPOLÒGICA

 CONSERVACIÓN DE FACHADAS

CONSERVACIÓ DE FAÇANES

 CONSERVACIÓN DE VOLÚMENES

CONSERVACIÓ DE VOLUMS

 CONSERVACIÓN DE ESPACIOS LIBRES \ CONSERVACIÓ D'ESPAIS LLIURES OTROS \ ALTRES**11 RÉGIMEN URBANÍSTICO EXISTENTE \ RÈGIM URBANÍSTIC EXISTENT**

Plan General de Ordenación Urbana

12 INFORMACIÓN COMPLEMENTARIA \ INFORMACIÓ COMPLEMENTÀRIA

Base de datos de la Direcció General de Patrimoni Valencià. ESTEPA 10/6/2008.

En 2009 se realizaron obras en la bocamina que cerraron la mina con una puerta metálica

13 NOTICIA HISTÓRICA \ NOTÍCIA HISTÒRICA**14 BIBLIOGRAFÍA \ BIBLIOGRAFIA**

Datos tomados de la Consellería de Cultura i Esport