



Actualitat Benassal

AIGUACLARA

AIGUA CLARA 2015 NÚMERO 35 HIVERN - DIPÒSIT LEGAL CS-185-2004

COVA DEL MAS DE

El passat mes d'abril diversos espeleòlegs de l'ESPELEO CLUB CASTELLÓ vam visitar aquesta cavitat per realitzar el seu estudi i alçament topogràfic. Ací presentem el resultat.

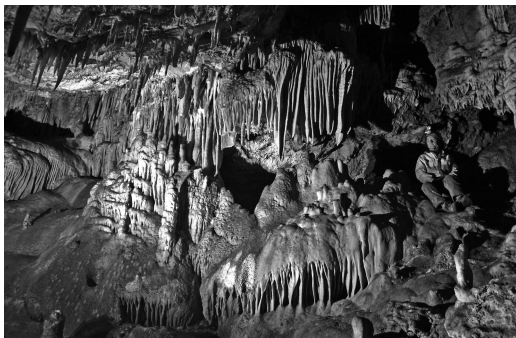
Resulta ser una cavitat que ens ha sorprès per les seues dimensions i la seua bellesa. Ens esperàvem una modesta cavitat i ens vam trobar en una cova amb prou de volum i un recorregut superior als 170 m.

SITUACIÓ

Està situada en la vessant sud del Picaio, màxima elevació del terme de Benassal, més avall de la Roca del Migdia i més amunt del riu Montlleó. És prou difícil de localitzar.

Per accedir a ella partirem de la població de Vilafranca, agafant la pista que baixa cap al barranc de les coves de Forcall. Des d'allí remuntem pel camí de Benassal fins un coll, per començar a baixar cap al riu Montlleó. Primer passem per La Teuleria, després per la caseta de les Sorts, més avant passem pel mas de Forés de Dalt i pel mas de Forés de Baix. Un quilòmetre després de passar aquest últim mas trobarem a mà dreta una antiga pista utilitzada per traure fusta. Ací és bon lloc per deixar els vehicles. La pista està intransitable per als automòbils.

Caminarem per la pista, i a uns 250 m. trobarem a la vora dreta del camí la boca d'un petit forat de 4 m. de recorregut; es tracta del forat del mas de Forés de baix nº 2. Per aplegar a la cova del mas de Forés de Baix continuarem per la pista fins quasi el seu final. Després de deixar un cingle a mà dreta del camí, abandonem la pista per començar a pujar per una empinada costera fins la boca de la cavitat. L'entrada es troba un centenar de metres més amunt del camí i molt amagada. La seva boca està protegida per una porta, pera la seua visita cal demanar la clau a l'Ajuntament de Benassal.



ESPELEÒLEG A L'INTERIOR DE LA SALA BONICA

Coordenades UTM Datum ETRS89

Zona: 30 T

X: 732933

Y: 4473598

Z: 974 m.

DESCRIPCIÓ

A la cova del Mas de Forés de Baix també se la coneix amb el nom d'Avenc del Serrador. Però els veïns dels masos dels voltats la coneixen amb el nom de cova del Mas de Forés de Baix, per la qual cosa nosaltres també la nomenarem així.

Es tracta d'una cova formada per quatre sales principals i algunes galeries que les uneixen. Està formada a favor d'una escletxa de direcció sud - nord amb un fort buçament cap a l'est. En el pis inferior es nota més clarament l'eix de la fractura principal, mentre que en el superior també hi ha algun punt, com per exemple en la sala d'entrada, on es deixa veure un clar domini de l'estratificació.

La boca d'1,2 m. d'alt per 0,9 m. d'ample és arrodonida i dóna pas a un tub de pressió que avalla un curt ressalt i varis esglaons fets per la mà de l'home pera desembocar en la **sala d'entrada**. Aquesta sala de 15 x 6 m. és descendent i està relativament seca. En ella observem vàries estalagmites al mig de la sala i algunes colades que adornen les parets. El terra es presenta ple de terra i algunes pedres.

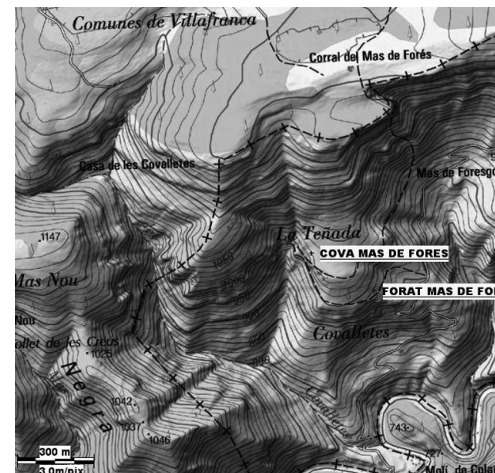
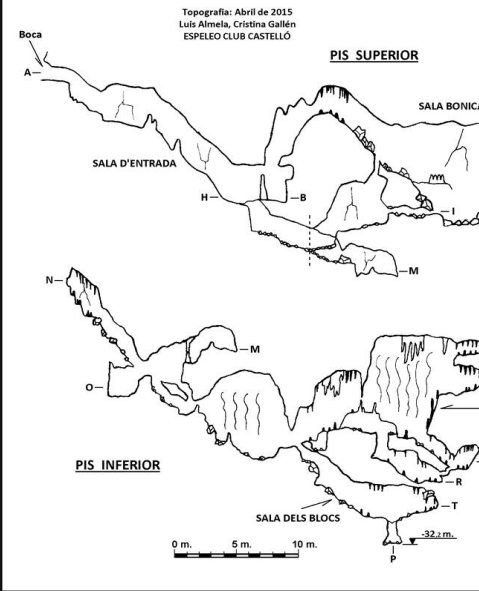
Al fons de la sala i junt a una bonica estalagmita de més de 2 m. hi ha una desgrimpada que ens du a una galeria de sostre baix i amb molts blocs i roques soltes, que en el seu extrem dóna pas a una saleta amb el sostre més alt. D'ací tenim 3 possibilitats de continuació:

- **La primera** i més curta l'agafem en direcció est, baixant un escaló i girant a l'esquerra. Al principi és una galeria ampla i còmoda, però de seguida gira de nou a l'esquerra i finalitza en una **petita estància** plena de materials clàstics (punt L de la topografia).

- **La segona** és una gatera situada en l'extrem nord de la saleta i a mitja alçada. Aquesta gatera, d'uns 4 m. de llargària, ens deixa en la **sala bonica**.

- **La tercera** ix de l'esquerra de la galeria de sostre baix que precedeix a la saleta. I ens du al **pis inferior**.

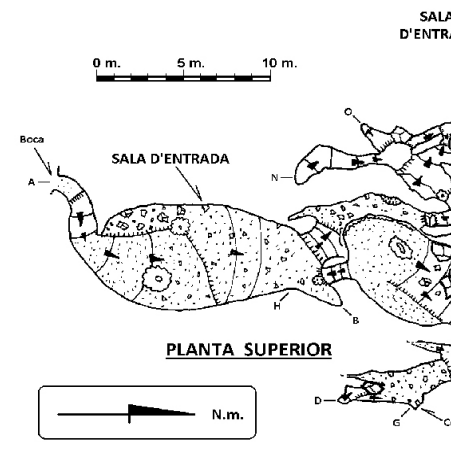
COVA DEL MAS DE FORÉS DE BAIX (BE

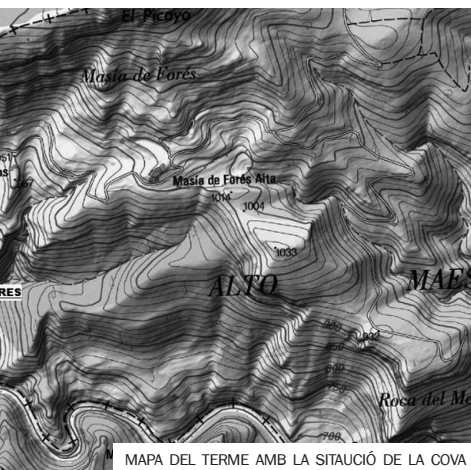
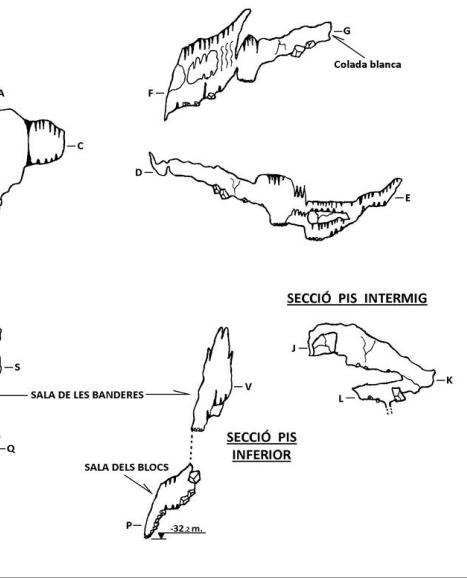


COVA DEL MAS DE FORÉS DE BAIX (BENASSAL)

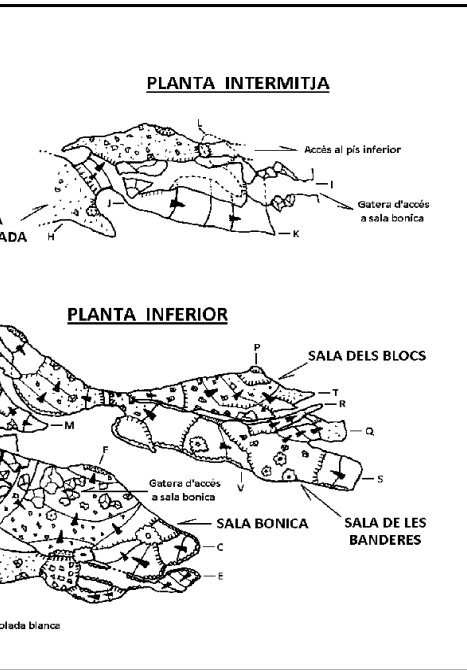
Topografia: Abril de 2015
Luis Almela, Cristina Gallén
ESPELEO CLUB CASTELLÓ

0 m. 5 m. 10 m.





MAPA DEL TERME AMB LA SITUACIÓ DE LA COVA



FORÉS DE BAIX

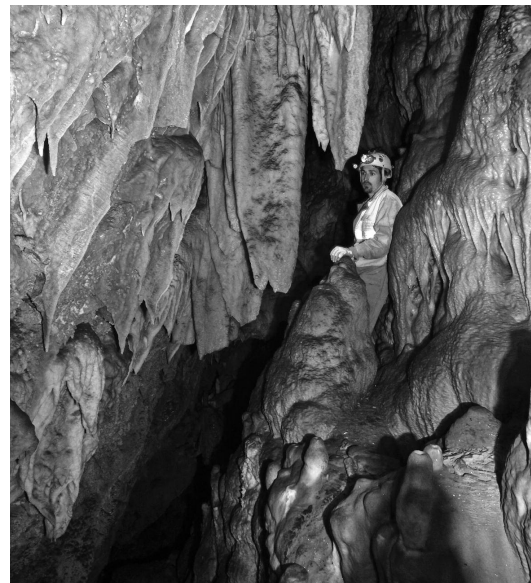
Superant la gatera arribem a la **sala bonica**, que com el seu nom indica està molt bellament concrecionada. Esta sala té una forma allargada i unes dimensions de 20 x 6,5 m. En la part sud està formada per una rampa amb forta pendent ascendent i amb grans blocs que ens du a una zona plana amb terra al sol i formacions a les parets. En un racó d'aquesta zona hi ha un ressalt descendent que desemboca a la sala de entrada, just on està l'estalagmita de més de 2 m. esmenada abans. En la part mitja de la rampa també hi ha un forat entre blocs que comunica amb la saleta d'on partia la gatera d'accés a la sala bonica.

L'extrem nord de la sala és el més decorat per tot tipus de formacions. Podem accedir a alguna saleta separada de la sala principal per parets de concreció. A l'extrem est de la sala, al costat d'una bonica colada comença una galeria més terrosa i amb pedres que agafa direcció sud fins uns petits passos que acaben estrenyint-se. De baix de la colada també podem agafar dues galeries totalment concrecionades que curtcircuiten i que prenen direcció nord. Realment aquestes estan separades de la sala principal per tabics de concrecions.

Tornant a la bifurcació i agafant el ramal de l'esquerra baixem al **pis de baix**. La galeria comença superant una estreta. Tot seguit fem un gir de 180° i baixem un ressalt junt a una columna partida a mitja alçada pels moviments neotectònics ocorreguts en la cova. Entrem a una saleta on hi han dues possibilitats; al fons de l'embut que forma la saleta podem accedir al pis inferior per mig d'una estreta molt selectiva, però resulta més còmode seguir recte pujant un ressalt. Així tenim la possibilitat d'ascendir a mà esquerra un fractura amb forta pendent que ens deixa en una estància petita però amb moltes formacions. En aquesta zona s'observa l'orientació que porta el diàclasi que forma la cavitat.

En lloc de pujar l'esmenada fractura podem girar a la mà dreta per introduir-nos en un pas estret i descendent que ens du també al pis inferior. Poc a poc l'amplària i l'alçada de la galeria es van ampliant fins arribar a una sala de 7 x 3 m. amb el sostre alt (uns 7 m. aprox.) i colades a les parets.

Des de l'extrem nord de la sala superem un nou pas estret que dóna pas a una nova bifurcació. Cap a l'esquerra i davallant un ressalt podem visitar la **sala dels blocs**. Com el seu nom indica està plena



ESPELEÒLEG A LA SALA DE LES BANDERES A L'INTERIOR DE LA COVA

de blocs i demés materials clàstics, encara que en alguns racons trobem boniques formacions molt humides i amb tonalitats blanques i negres que alegren la nostra vista. Aquesta sala de 12 x 3 m. té en el seu extrem oest un petit pouet que arriba a la màxima fondària de la cavitat a la cota de -32,2 m. (punt P de la topografia).

En lloc d'entrar a la sala dels blocs podem seguir el ramal de la dreta, que és el més evident, per aplegar a la part final de la cavitat; la **sala de les Banderes** de 15 x 3 m. i amb el sostre a uns 10 m. d'alçada. Aquesta junt amb la sala bonica són les més espectaculars de la cavitat, en ella abunden les formacions reconstructives actives i de diverses tonalitats. Pengen del sostre múltiples banderes, hi ha colades per tot arreu i també trobem grans estalagmites pel mig de la sala. En la zona nord-oest es forma un pis inferior que dóna pas a un parell de galeries curtes que curtcircuiten i que es presenten farcides de formacions.

ESPELEOMETRIA

Desenvolupament:	171 m.
Recorregut en planta:	146 m.
Fondària:	-32,2 m.

LUIS ALMELA - ESPELEO CLUB DE CASTELLÓ



I SI VAIG A BENASSAL?

Ajuntament de Benassal

Pl. Ajuntament, 1

Tel.: 964 43 10 26 - 964 43 10 02

Visita la web:

www.benassal.es