

# guaita

NÚM. 12 - JULIOL 1983

LA  
ALPINA  
CIENÇA

Sport

CUERDOS  
ESCALADA  
ESPELEOLOGIA  
CORDONES  
BOUDRIERES

MATERIAL DE  
ESQUI



CIENÇA 3-





## REQUERIMENTS GENERALS DEL PARC NACIONAL ALS COLUMBRETS

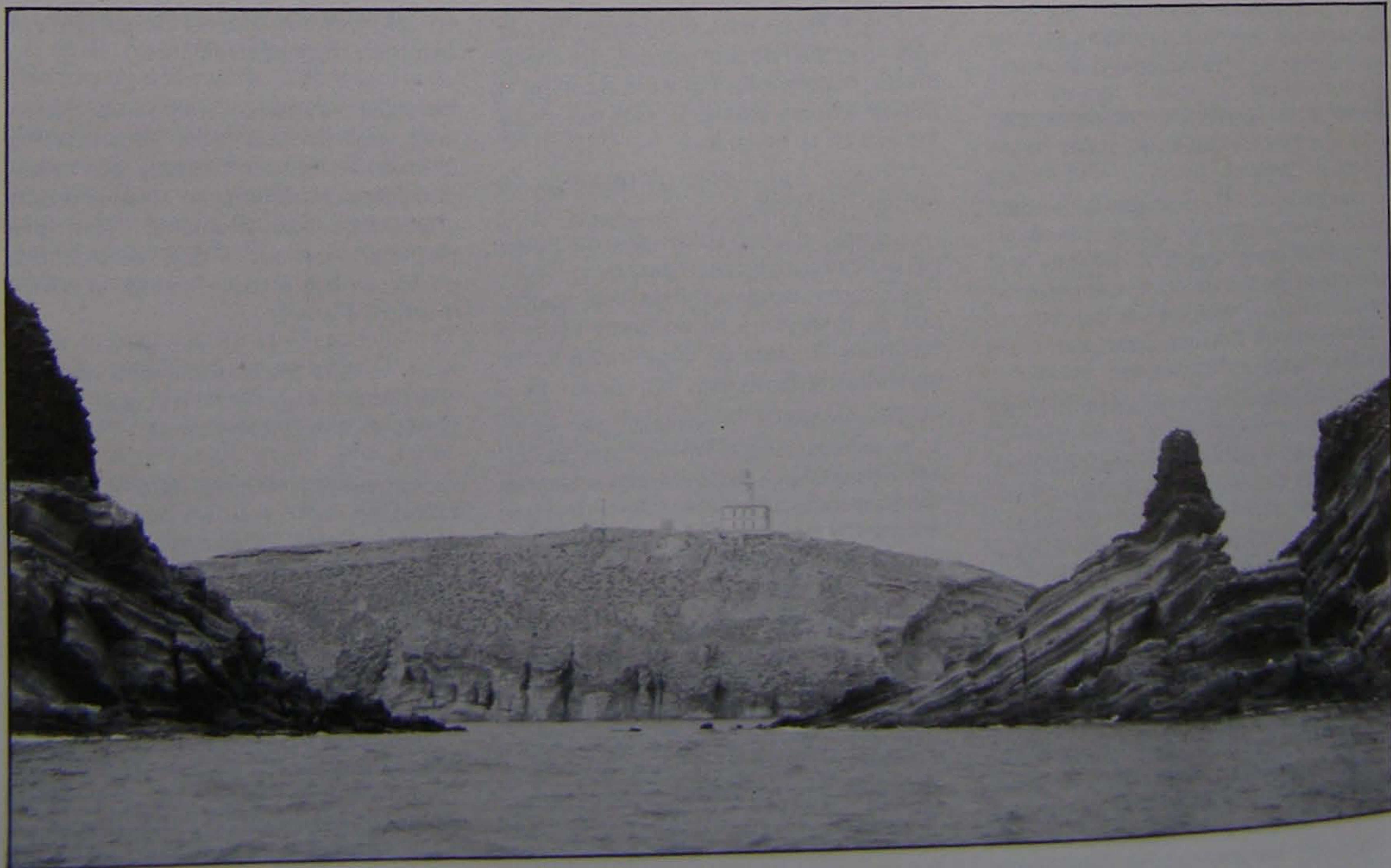
Per MIQUEL BORILLO, 1983  
de Castelló

Fotos cedides per JORGE ENRIQUE FERRADA

La creació d'un espai natural protegit a l'arxipélag integraria la totalitat de l'ecosistema de les illes. Un ecosistema de característiques tancades on s'integren perfectament en el medi marí, aus, animals terrestres, peixos i plantes amb una cadena única-ment amenaçada per l'acció antròpica que va començar a deixar-se sentir de una forma significativa des de la construcció del edifici del far allà per l'any 1856, amb la lluita per lliurar a l'Illa Grossa de les serps que des de l'època antiga li havien donat el seu nom (Columbraria, Mont-Colebrer, Columbretes o Columbrets) amb la solta de porcs i la cremada d'amplis sectors, ha evolucionat cap a la sobre-explotació de les seves prenades espècies de fauna marina de rocam que pel seu rendiment econòmic han motivat la utilització de tècniques tan il·legals com implacables, no havent incidit tant en aquest medi com en la resta de la plataforma, l'increment important de la potència pesquera de la flota professional d'aquesta àrea del Mediterrani, puix la fauna autòctona de les illes son peixos i

crustacis emparats per una morfologia difícil, plena de forats, coves, muralls i tota classe d'amagatalls, molt favorables per la seva reproducció, així com igualment difícil per un tipus de pesca com la practicada als demés llocs de la plataforma amb una morfologia molt més suau. No hi ha que oblidar tampoc, que no són aquestes les úniques espècies marines pròpies de les illes, però si les més amenaçades i sensibles a l'actuació de l'home.

Altres aspectes a tindre en compte a l'hora de fer una adequada valoració dels interessos que es menegen al voltant del arxipélag i que supossen un perill per un espai d'aquest tipus serien per una banda els tristament famosos exercicis de tir per part dels exèrcits espanyol i la VI flota americana, i un altre no tant espectacular però igualment perillós com es l'actitud de navegants desaprensus (normalment lligats amb les activitats de la pesca furtiva) que al desembarcar a les illes causant destrosses irreparables en la vegetació, tant caracteritzada per alguns dels



L'illa Grossa

us ender  
problema  
lenyosa ha  
No es po  
unicament  
que insiste  
més utilit  
activitats h  
gació esp  
d'una mo  
costes; el  
ella per a  
lligar aque  
que gira  
Urbaniza  
en l'any  
barreres r  
quant a "p  
al de pot  
que ha d  
projecció

L'estatut  
Columbre  
giren en t  
regulació  
els usos  
aprofitar l  
stitució. Pe  
marc que  
distints in  
En un br  
aquestes.

- Restau
- que es
- cipalm
- Establi
- permet
- Un pla
- protec
- Respe
- espèci
- les co
- (Aladr
- Delim
- d'espe
- Regul
- les esp
- de pe
- i els
- visitar
- deter
- Una d
- possib
- sones
- al par
- El pr
- de co
- ra me



# S DEL PARC TS

O, 1983

ENRIQUE FERRADA

ologia difícil, plena  
classe d'amagatalls,  
roducció, així com  
de pesca com la  
a plataforma amb  
hi ha que oblidar  
s úniques espècies  
si les més amena-  
home.

ter a l'hora de fer  
ssos que es mene-  
suposen un perill  
per una banda els  
tir per part dels  
ericana, i un altre  
t perillós com es  
us (normalment  
a furtiva) que al-  
sses irreparables  
per alguns dels



us endemismes. El cas més significatiu d'aquest  
oblema el trobem a l'Illa Grossa on la vegetació  
nyosa ha desaparegut víctima de les fogates (1).  
o es pot responsabilitzar d'aquesta degradació  
icament als tripulants de "barcos" de plaer, sino  
insisteixo que l'Illa Grossa ha seguit de llarg la  
utilitzada des de temps arrere per totes les  
vitats humanes). En el sentit dels riscos de la nave-  
ció esportiva cal tindre en compte la proliferació  
una modalitat fins ara poc coneguda a les nostres  
estes; el lloguer de vaixells amb tripulació o sense  
per a realitzar creuers de plaer. Per últim i per  
aquest aspecte amb l'interés de tipus turístic  
e gira (l ha girat; si recordem el projecte de la  
urbanitzadora de Levante" d'urbanitzar l'Illa Grossa  
l'any 1965 aproximadament), i que una de les  
reres manifestacions la trobem la publicitat en  
ant a "paradis natural" que se està fent d'elles per  
de potenciar el turisme de la "Costa de Azahar"  
que ha donat lloc a articles de premsa i "curts" de  
ojecció a les sales de cinema.

estatut d'ús i gestió de un paratge protegit a  
lumbrets deuria abarcar a tots els interessos que  
en en torn a les illes per tal de fer una adequada  
gulació de tots ells i evitar els conflictes permetint  
usos compatibles amb la creació del parc, i  
rofitar les conseqüències derivades de la seva consu-  
ció. Per tant aquest estatut tindria un paper de  
rc que valorés i fés possible la convivència dels  
tints interessos, sempre respectant la naturalesa.  
un breu repàs, les línies fonamentals serien  
questes. O senzillament possibilitats:

Restauració en ho possible del medi original del  
que es conserven nombrosos documents. (Prin-  
cipalment la vegetació).

Establiment d'una petita estació científica que  
permeti la realització d'observacions.

Un plantejament adequat per a garantir la efectiva  
protecció del arxipèlag. (Una vigilància eficaç).

Respecte a les tècniques de pesca artesanal i de  
espècies planctòniques que troben a Columbrets  
les condicions idònees per a la seva explotació  
(Aladroc, sardina, caballa).

Delimitació de l'espai comprés dins de les mesures  
d'especial protecció. De fet l'àmbit del parc.

Regulació, per tal de no perjudicar la vida de  
les espècies en un espai tan reduït, del nombre  
de persones potencialment visitants de cada dia,  
i els itineraris o recomanacions especials als  
visitants a l'hora de desembarcar i recórrer un  
determinat lloc.

Una divulgació didàctica del parc natural, amb la  
possibilitat de que a les escoles, estudiants i per-  
sones interesades disposen d'informació referent  
al parc, i puguin prendre contacte físic amb ell.

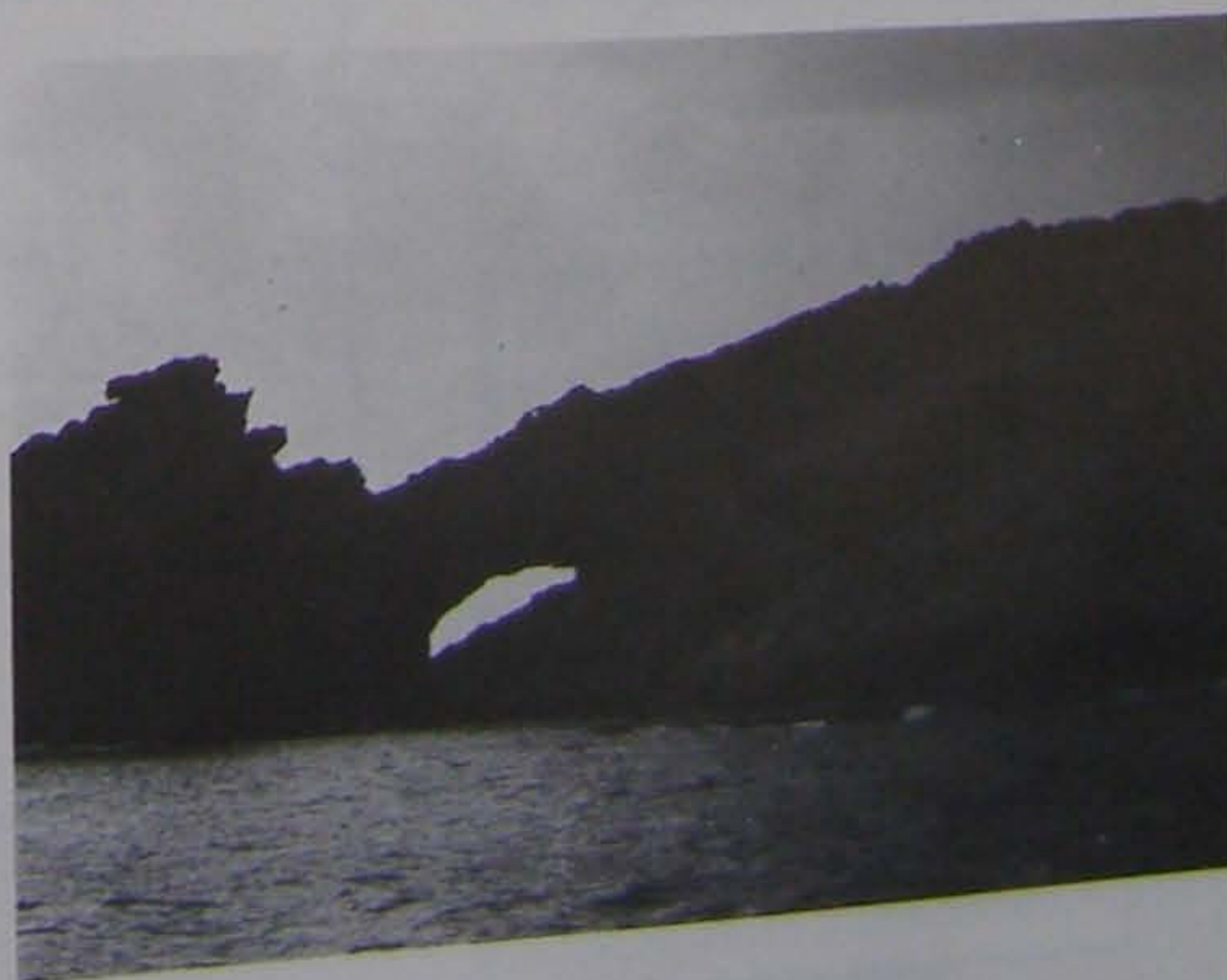
El projecte integrat dins d'un àmbit més ampli  
de conservació del medi i potenciació de la cultu-  
ra mediterrània.



El Mascarat



Presència de les bombes de l'aviació



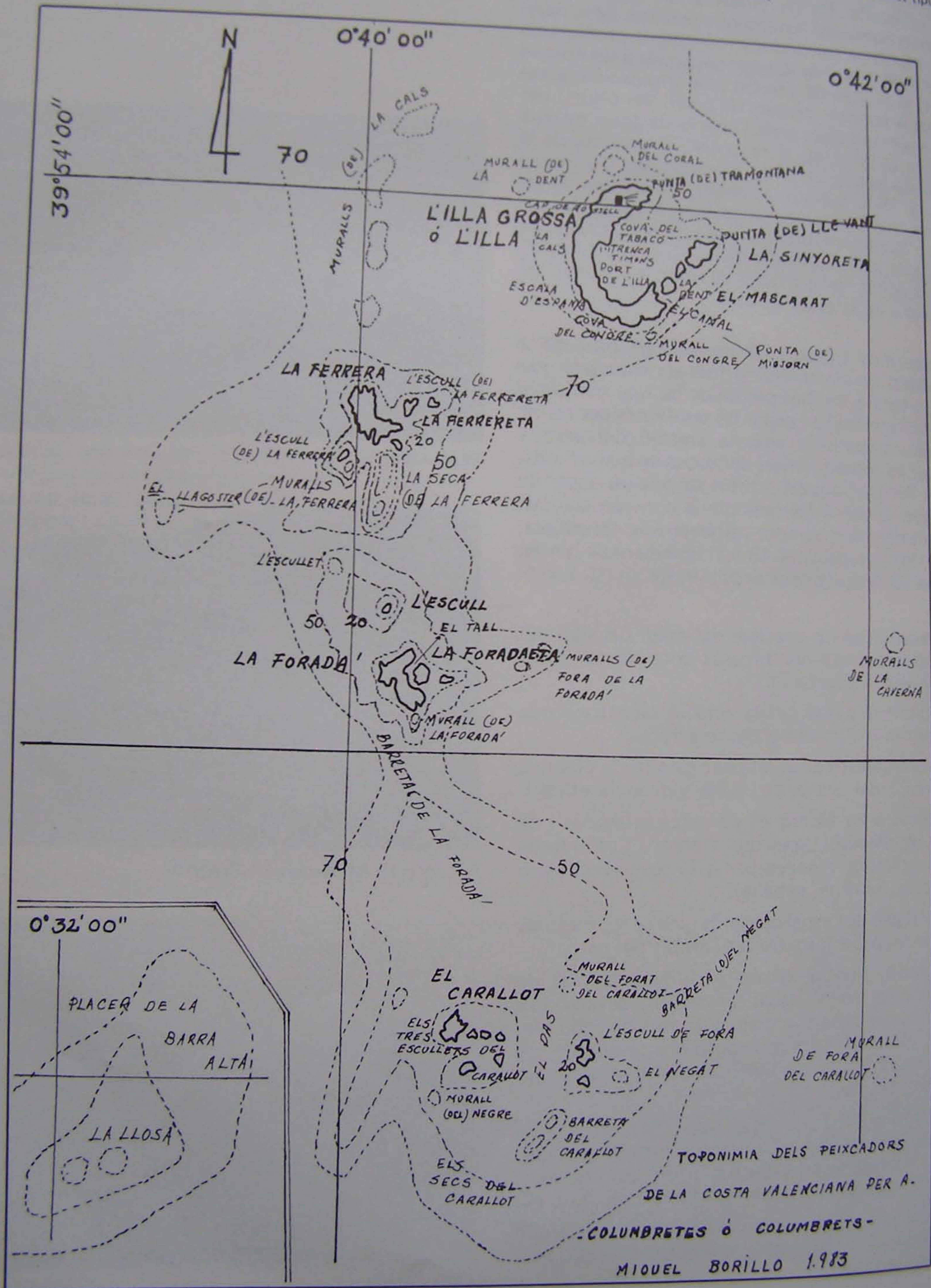
L'illa Foradá



(1) I sobretot l'inici de la degradació en 1856-59, anys de la construcció del far amb cremades sistemàtiques per l'extermini de les serps.

En relació a les parts emergides, les inclouria totes protegint-les de forma integral, i pel que fa a les submergides interessa sobre tot la protecció del rocam de la cordillera submarina de la que emergeixen les illes i de la seva fauna, evitant la deterioració de sòls marins per mig de la prohibició de la pesca de bou (arastre) com a mínim en els canals que separen les illes i en general a les zones de l'arxipèlag amb menys de 70 metres de profunditat devent decidir biòlegs i ecòlegs de la conveniència o no de traure aquest tipus de pesca de la resta de l'àmbit del parc.

Plànol de les illes



MIQUEL BORILLO 1983

BPLICACIO  
 NTES CARTO  
 yoría de edad  
 a de dejar  
 Lo mismo  
 antañoismo va  
 cuando com  
 en los a  
 pasar un larg  
 por un sinfi  
 esa edad que s  
 las activida  
 po y el espa

uno de los  
 sociedad ex  
 y el C.E.V.  
 do el tiemp  
 serie en la  
 usión y es  
 arla "PAPE  
 tenido poco  
 Se englob  
 pinismo,  
 V. en gen

Fuen

col-  
 SEP  
 CE