

A partir de mañana, comunicación telefónica automática con Valencia

El abonado marcará el 05 y luego el número del teléfono de Valencia con que quiera hablar

Tal vez a fines de año esté terminado el tendido del cable coaxial hasta Barcelona

OS progresos de España van siendo diarios y constantes. Unas veces con espectacularidad y otras silenciosamente. Pero paso a paso nuestra vida nacional se moderniza y se incorpora a estos adelantos y comodidades que queremos para España al nivel de los países más adelantados.

Ahora uno de estos adelantos, simple en apariencia, mitiga considerablemente, vulgar por lo que representa para la vida diaria, pero comodísimo e importantísimo para la gente, nos llega a Castellón, que a partir de las doce de la noche de hoy sábado, es decir, cuando oficialmente comienza el domingo, podrá gozar de la comunicación telefónica automática con Valencia.

Durante mucho tiempo hemos contemplado los castellanos, unas veces en la ruta hasta Valencia y desde hace tiempo ya en los bordes de la carretera hacia Taragona, los trabajos de nutridos equipos de obreros en el campamento de la Telefónica que iba abriendo la zanja para ese cable coaxial que multiplica por cifras impresionantes el número de comunicaciones telefónicas que se pueden establecer por un mismo hilo. Esa obra, en su progreso, es la que va a permitir las comunicaciones telefónicas automáticas entre las ciudades que tienen el teléfono automático, a la vez que descongestiona radicalmente la excesiva carga de comunicaciones que las instalaciones anteriores soportaban a fuerza de las incómodas y a veces penosísimas demoras.

El primer paso de esta mejora se anticipa para Castellón como una deferencia de la Compañía Telefónica, al establecer a partir de las doce de la noche de hoy la comunicación automática entre nuestra ciudad y Valencia. La instalación no permite todavía el automático en la conferencia recíproca; es decir que desde Valencia para llamar a Castellón se seguirá marcando al 09 y solicitando la conferencia. Pero los abonados de Castellón podrán ya a partir de la hora indicada comunicarse voluntariamente con Valencia. Bastará levantar el teléfono y al recibir el tono marcar el 05 (cero cinco). Luego el nuevo tono nos dará ya la señal de comunicación con Valencia. Entonces el abonado marcará en su disco el número del teléfono de Valencia con el que quiere comunicarse.

Naturalmente, una vez marcada el número de Valencia, podremos hablar con quien queramos en la comunicación automática dentro del circuito local. Entonces hay que colgar y repetir la operación.

Para comunicar a nuestras localidades el establecimiento de este servicio automático, ayer estuvo en Castellón el Delegado Regional de la Compañía Telefónica D. Luis A. Radigales, quien visitó al Jefe Provincial y Gobernador Civil, acompañado por don José Leal, Jefe del Centro y Grupo de nuestra ciudad. Ambos estimados amigos tuvieron también la atención de visitar MEDITERRANEO y explicarnos todos los detalles de esta feliz novedad, que con satisfacción transmitimos a nuestros lectores.

Al margen de esta noticia tan importante para Castellón, nos interesa para el momento el tendido del cable coaxial hasta Barcelona, tendido que se halla muy adelantado y que se prosigue con rapidez, con la intención de que a finales del año presente pueda quedar la línea ultimada. Por ello decimos que día a día España va ganando sus progresos, y en este aspecto telefónico nos complace registrar que el adelanto se realiza con decisión para ofrecer cada vez al usuario del servicio mayores ventajas, una de las cuales, muy importante, los castellanos podremos utilizar a partir de las doce de la noche de hoy en nuestra comunicación automática con Valencia.

No hay que decir que el Grao, a pesar de su actual modalidad telefónica, gozará también de este automatismo por su incorporación a la red automática de Castellón. Es decir que el abonado del Grao que quiera una conferencia con Valencia levantará el micrófono como hace ahora, hasta escuchar la señal de que tiene línea con Castellón. Luego marcará el 05 y al oír el nuevo tono, el número del que quiere hablar.

JEFATURA PROVINCIAL DEL MOVIMIENTO

DELEGACION DE ORGANIZACIONES

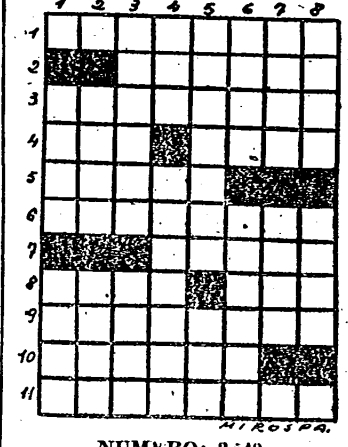
Consciente esta Delegación de la importancia que tiene en la vida moderna la industrialización, convoca un Concurso denominado "Plan de Industrialización de la Provincia" con arreglo a las siguientes bases:

1. Se convoca un Concurso para premiar los mejores trabajos sobre el tema "PLAN DE INDUSTRIALIZACIÓN DE LA PROVINCIA" dotado con los siguientes premios:
PRIMER PREMIO: Veinticinco mil pesetas.
SEGUNDO PREMIO: Quince mil pesetas.
TERCER PREMIO: Diez mil pesetas.

Los trabajos no serán firmados, deberán ser inéditos y ostentarán un lema que se escribirá en un sobre cerrado en cuyo interior se hará constar el nombre del autor y el número del premio que desea. El sobre deberá tenerse en cuenta las siguientes orientaciones y condiciones:

1. Los trabajos no serán firmados, deberán ser inéditos y ostentarán un lema que se escribirá en un sobre cerrado en cuyo interior se hará constar el nombre del autor y el número del premio que desea.

CRUCIGRAMA



NUMERO: 2549

HORIZONTALES: 1.—Alca microséptica en forma de navécula. 2.—Decreto del sultán turco. 3.—Natural de una ciudad italiana. 4.—Villa de la provincia de Alicante. 5.—Echalar una srosidad clara que sale por los ojos. 6.—Monaguillo. 7.—Alabo. 8.—Extremidad. Muestra alegría. 9.—Aligidos. 10.—Lanzar que se hace en una teja. 11.—Acudides con las manos a coger algo.

VERTICALES: 1.—Demostración de alegría. Pardo o llo. 2.—(al revés) Isla situada en la entrada del golfo de México. (al revés) Sumo Pontífice. 3.—Dícese de lo que en obras literarias parece producto de la experiencia del autor. Membrana. 4.—Marcharé. Igualar. 5.—Pájaro del tamaño del pardillo. Río de Italia. 6.—Abreviatura de tratamiento (nl). Lentos, perezosos. 7.—Aravinda. 8.—Tostar. (al revés) Catedrales.

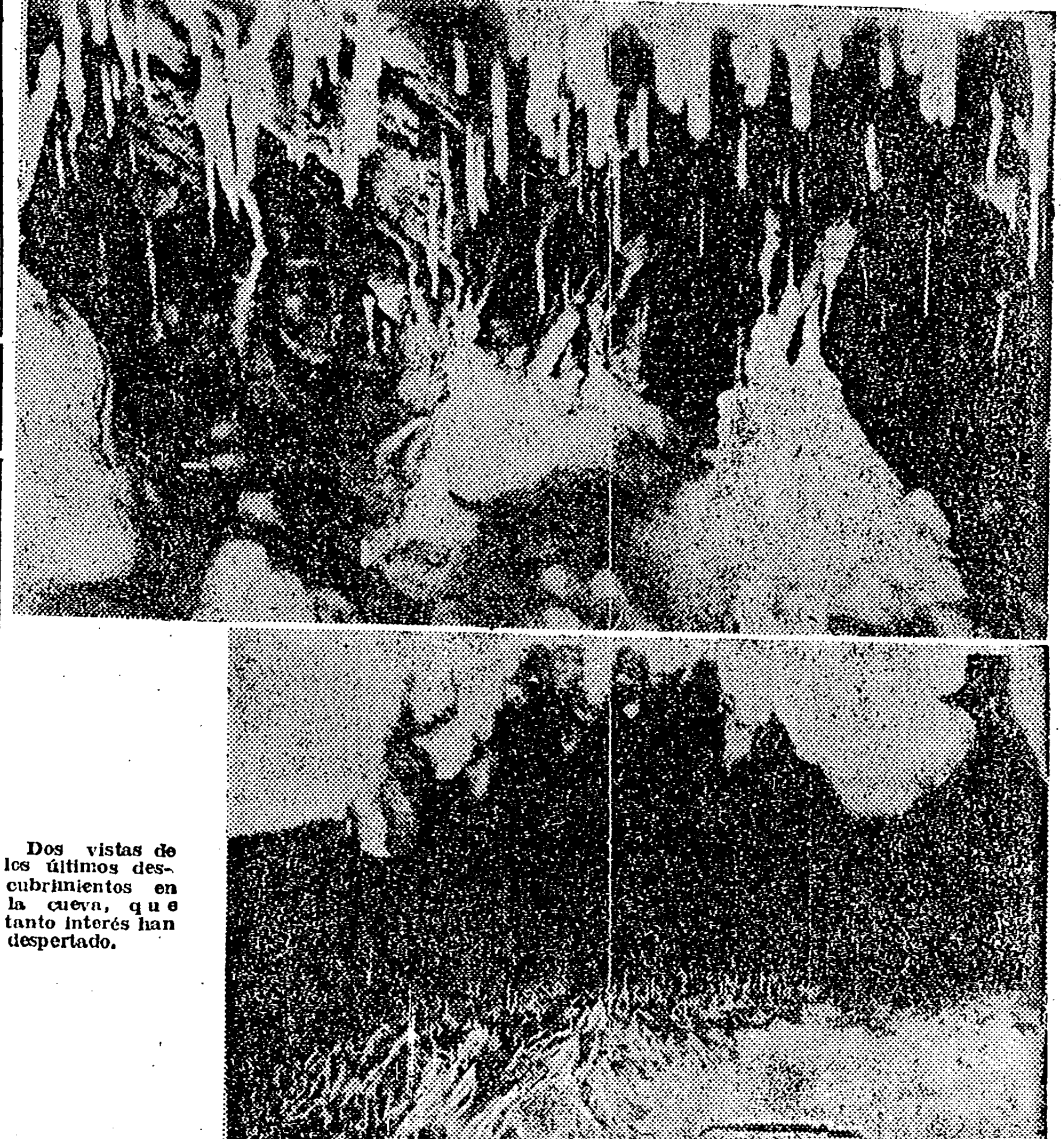
SOLUCION AL NUMERO: 2549

HORIZONTALES: 1.—Galápagos. 2.—Agapés. 3.—Panalima. 4.—Ani. Esas. 5.—sadoT. 6.—olocoloC. 7.—saca. 8.—sol. 9.—Colocar. 10.—Amilós. 11.—Peletera.

VERTICALES: 1.—Raso. acnP. 2.—Anal. Come. 3.—Lanugo. oIT. 4.—Agá. Ocelote. 5.—Palesos. Con. 6.—Adis. Losase. 7.—Gema. cciR. 8.—Cas. Caná.

La Provincia en Mediterráneo

Nuevos descubrimientos en la Cueva del «Ensenall» en San Mateo



Las vistas de los últimos descubrimientos en la cueva, que a tanto interés han despertado.

En la partida denominada "Deveses" o "Barranc fondo" existe una cueva que fue descubierta hace muchos años. El año 1902 ya entraron en ella Manuel Ferreres Cas-

—que cuenta actualmente 80 años de edad— y un reducido grupo de amigos. Se trata de un agujero por el que es preciso entrar arrastrándose un espacio de unos 50 metros cuadrados y una alitra de techo de cuatro metros. La oscuridad es completa puesto que apenas entra claridad por la angosta comunicación que tiene con el mundo exterior. Luego siguen otras salas y todas ellas decoradas con multitud de estalactitas y estalagmitas; en unas es mayor la profusión que en otras, pero en todas ellas aparece el atractivo de Dios sabe los años que habrán tardado en formarse.

La existencia de este fenómeno geológico denota la presencia de agua próxima. No existe ningún lago, pero sí charcas, y también algunas grietas en el piso en las que los visitantes sondan la profundidad arrojando piedras y calculando por el oído los metros a que se encuentran otras capas de tierra firme.

Si a principios de siglos se conformaron los exploradores en conocer la existencia, no fueron mucho más allá José Carbó —autor de las fotografías que publicamos— su primo Vicente Doménech y algún otro acompañante. Pero estos ya nos dejaron una muestra más firme que el simple testimonio verbal. Nos facilitaron estas y otras fotografías a cual más sugerente. Creo sinceramente que los espeleólogos y los excursionistas tienen en la Cueva del Ensenall una buena meta y con seguridad que nuestra información ilustrada les abrirá un mundo de aventuras.

Esta oquedad del terreno está a unos 50 minutos del pueblo a pie. Puede calcularse en 20 minutos el tiempo que se tarda en llegar desde el pueblo hasta el territorio de la Vinya de los Angeles, Patrona de San Mateo, y en otros 20 minutos 30 a lo sumo, en llegar hasta la cueva. Para visitarla es conveniente hacer la excursión con un conoedor del terreno, porque caso contrario resulta difícil encontrar el "cau".

Realmente nos gustaría que quienes por vocación estudian los misterios que encierra nues tro planeta en sus entrañas, recorrieran este lugar prácticamente descubierta ahora. Ellos nos podrían decir si a ras del suelo, o a más bajo nivel, se encuentran maravillas que un día pudieran explotar el turismo provincial.

El Centro Excursionista de Castellón tiene ahí una meta para saciar sus inquietudes y en el seno de esta entidad evist los preclaros asociados que conocen bien el lugar.

VALL DE UXO

Actividades predeportivas escolares

Está a punto de terminarse la preparación técnica o puesta a punto de las Secciones, cuyos equipos representativos participarán en breve en los VI Juegos Escolares de Juegos y Predeportes, que organiza y encabeza la Delegación Provincial de Centros de Enseñanza de Juventudes.

Los equipos participantes serán los siguientes:

- Colonia Segarra: 2 Selecciones Grupo Asunción; Selecciones 4.ª y 5.ª y Recuperación.
- Grupo Centelles: Grados 5.ª y 6.ª y alumnos del Sr. Sanz.
- Grupo Cervantes: Alumnos de los grados 3.ª, 4.ª y 5.ª.

Los juegos predeportivos interesantes y que entrarán en liza serán a base de balón-volea, balón-torre, balón-mano, balón-tiro, tracción cuerda y rotación (esta se practicará en la piscina del Ayuntamiento instalada en la Fuente de San José) magnífica novedad y excelente aportación a la obra física escolar.

Todos sabemos y estamos convencidos de la importancia que la educación física y los juegos y predeportes tiene para su desarrollo y vigor de la niñez y juventud y por ello y de acuerdo con las disposiciones emanadas por la Sección Provincial de Enseñanza de Juventudes nos apresiamos una vez más a dar cumplimiento a las mismas con la alegría del que sabe que así se hace patria y se forjan y forjan los hombres que han de servir mejor en el mañana.

ERNESTO PARRA

Galerías BERNAD

EXPOSICIONES ARTICULOS DECORACION

- Persianas venecianas LEVOLOR
- Fuertes plegables MODERNARD
- » » STANDART
- Rieles para cortinas KIRSCH
- Ventana celosía GRAVENT
- Papeles ultraligeros POREXPAN
- Papeles pintados TEKKO y SALUBRA

EXPOSICIONES PERMANENTES DE PINTURAS

Jean Parés

pintor catalán con sus paisajes de Costa Brava y Pirineos,

del 28 del corriente, al 6 de febrero de 1962

Horas de visita de 7 a 9, inauguración día 28 a las 12 y media.

CARTELERIA PARA HOY

Empresa Esvde, S. L.

- SABOYA: "Operación Robinson". AM.
- REX: "Duelo en el Barro". AM.
- RIALTO: "Holeña de Tioya" y "La Banda de los 8". TM.
- ROMERA: "El Desafío" y "Nuestro hombre en la Habana". AM.
- GOYA: "Quiero Vivir" y "La Bella Mentirosa". AM.
- CAPITOLIO: "Cada hijo una cruz" y "Cimarrón". AM.
- OESTE: "El Angel de Nápoles" y "Quiero Vivir". AM.

FRUTEROS GRAN OCAISION

EN BILBAO

En la calle más frutera invierte y GANE 20%. Se vende lonja 160 mt. y piso primero a 100 metros Mercado Ribera. Escribir ALAS núm. 3.669 Apartado. 1.264. BILBAO.

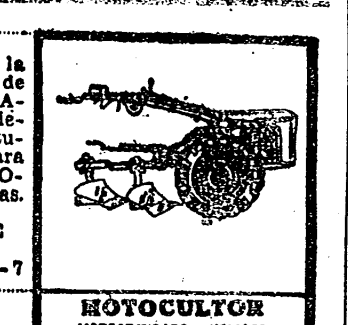
REPRESENTANTE

para Castellón capital y provincia, desea Empresa textil catalana de tejidos de algodón blancos y grises. Escribir al número 9382, Vergara, 11, BARCELONA, indicando casas representadas, referencias y ruta completa de viaje.

OTOL

Para recibir gratuitamente la documentación N.º 13... de este MOTOCULTOR PLIVA LENTE (labra, fresa, bina, siega, remolca, etc...) que sustituye y economiza la junta para hacer mejor y más deprisa TODOS los trabajos agrícolas.

Enviar a: COMPANIA EUROPEA DE MOTOCULTORES S. A. Cabanilles, 43 MADRID - 7



MOTOCULTOR MOTOSTANDARD - HELICES

FIAT tractores

Modelos especiales para:

- ARBOLADO (más bajo)
- Y VIÑEDO (más estrecho)

TRES VERSIONES

NORMAL: 128.000 pts.
FRUTAL: 128.500 pts.
VIÑEDO: 129.000 pts.

Montaje y fabricación por VIASA (ZARAGOZA)

DISTRIBUCION GENERAL PARA ESPAÑA **CAMPOMEC, S. A.**

AGENTE PARA CASTELLON
MARZA, S. L. P. Nicazar de Toledo, 4.-Tel. 1659

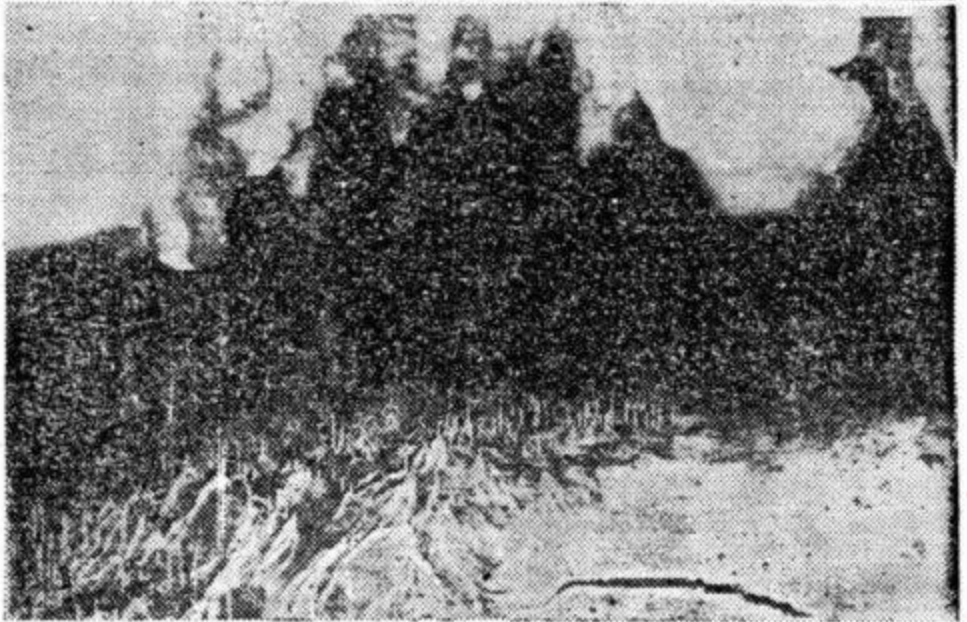
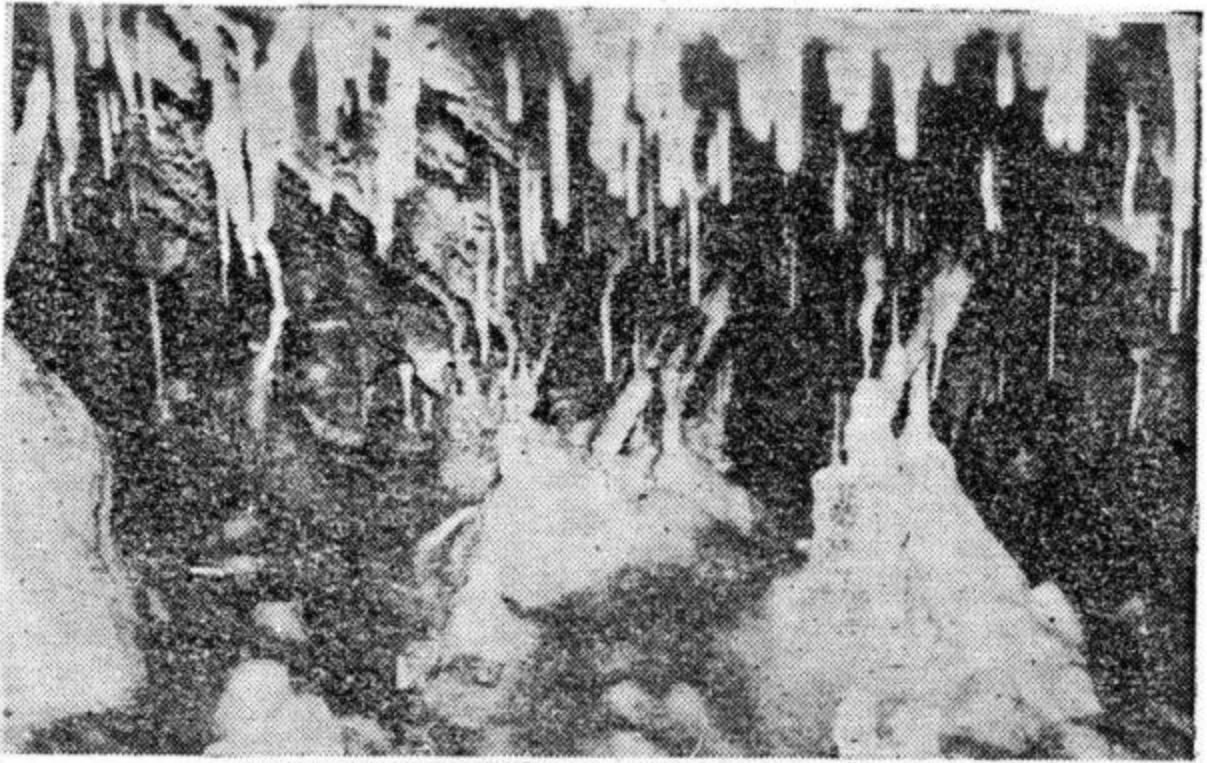


EL TRACTOR UTILITARIO DE 20cv

dimensionado para pequeñas fincas y magnífico auxiliar en grandes explotaciones

La Provincia en Mediterráneo

Nuevos descubrimientos en la Cueva del «Ensenall» en San Mateo



Dos vistas de los últimos descubrimientos en la cueva, que tanto interés han despertado.

En la partida denominada "Deveses" o "Barranc fondo" existe una cueva que fue descubierta hace muchísimos años. El año 1902 ya entraron en ella Manuel Ferreres Gar-

cía —que cuenta actualmente 80 años de edad— y un reducido grupo de amigos. Se trata de un agujero por el que es preciso entrar arrastrándose. A los 3 o cuatro metros aparece un espacio de unos 50 metros cuadrados y una altura de techo de cuatro metros. La oscuridad es completa puesto que apenas entra claridad por la angosta comunicación que tiene con el mundo exterior. Luego siguen otras salas y todas ellas decoradas con multitud de estalactitas y estalagmitas; en unas es mayor la profusión que en otras, pero en todas ellas aparece el atractivo de esas formaciones calizas que Dios sabe los años que habrán tardado en formarse.

La existencia de este fenómeno geológico denota la presencia de agua próxima. No existe ningún lago, pero sí charcas. Y también algunas grietas en el piso en las que los visitantes sondan la profundidad arrojando piedras y calculando por el oído los metros a que se encuentran otras capas de tierra firme.

Si a principios de siglos se conformaron los exploradores

en conocer la existencia, no fueron mucho más allá José Carbó —autor de las fotografías que publicamos— su primo Vicente Doménech y algún otro acompañante. Pero estos ya nos dejaron una muestra más firme que el simple testimonio verbal. Nos facilitaron estas y otras fotografías a cual más sugerente. Creo sinceramente que los espeleólogos y los excursionistas tienen en la Cueva del Ensenall una buena meta y con seguridad que nuestra información ilustrada les abrirá un mundo de aventura.

Esta oquedad del terreno está a unos 50 minutos del pueblo a pie. Puede calcularse en 20 minutos el tiempo que se tarda en llegar desde el pueblo hasta el ermitorio de la Virgen de los Angeles, Patrona de San Mateo, y en otros 20 minutos 30 a lo sumo, en llegar hasta la cueva. Para visitarla es conveniente hacer la excursión con un conocedor del terreno, porque caso contrario resulta difícil encontrar el "cau".

Realmente nos gustaría que quienes por vocación estudian los misterios que encierra nuestro planeta en sus entrañas, recorrieran este lugar prácticamente descubierto ahora. Ellos nos podrían decir si a ras del suelo, o a más bajo nivel, se encuentran maravillas que un día pudiera explotar el turismo provincial.

El Centro Excursionista de Castellón tiene ahí una meta para saciar sus inquietudes y en el seno de esta entidad existen preclaros asociados que conocen bien el lugar.