

ALGUNES NOTES PRELIMINARS SOBRE LA DISTRIBUCIÓ FAUNÍSTICA EN LES AIGUES SUBTERRANYES DEL P. V.

J. V. González
J. B. Andrés
Sección de Exploraciones Subterráneas
del C. E. de Valencia
Spélaion 1: 23 - 26
octubre 1982

RESUMEN:

Se publican los resultados preliminares de las capturas realizadas por los autores en las aguas cársticas del País Valenciano, así como, la recopilación de todas las citas publicadas anteriormente.

RESUM:

Es publiquen els resultats preliminars de les captures realitzades pels autors a tot arreu del País Valencià, així com, la recopilació de les cites publicades anteriorment.

INTRODUCCIÓ:

La fauna aquàtica del País Valencià, es en l'actualitat poc coneguda. La troballa de *Typhlocirolana* n.sp en la Cova de les Calaveres. Benidoleig i els antecedents de la Cova Joliana. Alcoi, ens varen donar l'idea de fer un petit treball sobre la distribució de la fauna aquàtica hipogea a tot arreu del nostre país; recopilant també tots els treballs anteriors.

Hi hem volgut incloure també la fauna recollida per mig de sondatges (SBR: Bou Rouch) a les vores dels rius, ja que aquest mig presenta unes característiques molt similars a les que presenten les aigües cavernícoles, compobanse que aquestes faunes tenen una gran similitud entre elles.

P.jaloniacus n.sp, té afinitats molt fermes amb *P.solanasi* que es presenta baix formes cavernícoles a Màlaga.

P.lescherae n.sp hi es emparentat amb formes cavernícoles de la zona pirineu-cantàbrica, com per exemple *P.spelaeus* (Henry et Magniez 1977-78).

Per altra banda i degut a la quantitat de coves que tenim encara que fer per a poder tindre una mostra més o menys representativa i a la manca de especialistes que puguen estudiar les nostres troballes, el treball definitiu sobre aquest tema, encara tardarà una mica de temps en ser publicat, temps que esperem siga lo més curt possible.

ANFIPODS (Anfipoda. Crustacea. Gammaridea).
Salentinella angelieri. Deb & Ruffo
Cova Joliana. Alcoi (A) 6/12/68 Jordà Leg.
Pseudoniphargus africanus. Chev
SBR Riu Xaló. Benigembla (A) 1976 JP Henry Leg
(En la serra de Alfaro, a uns 20 km. del Penyó d'Ifac).

ASELIDS (Isopoda. Crustacea. Asellota)
—Gen *Proasellus*. Dudich 1925
Proasellus coxalis banyulensis. Racovitza 1919
Províncies de Castelló i Alacant. Sense localització.

Proasellus lescherae. Henry et Magniez 1978
SBR Riu Bergantes (CS) 11 6 1/10/77
Gourbault. Lescher Rouch Legs.

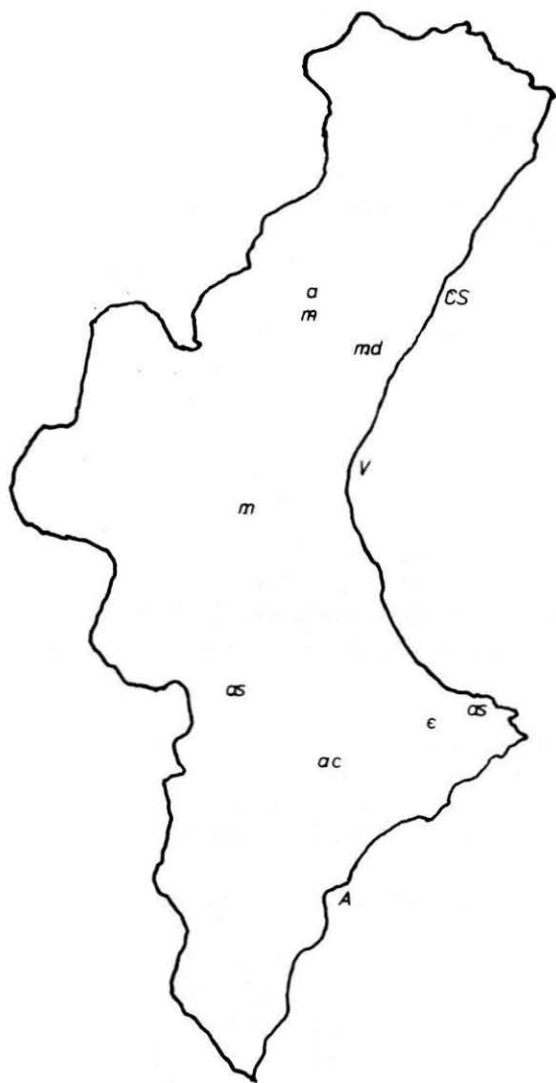
(Entre Zorita del Maestrat i Ortells)
Proasellus jaloniacus. n.sp Henry et Magniez 1977
SBR Riu Xaló. Benigembla (A) 26 24 1976
J.P. Henry Leg.
(En la Serra de Alfaro, a uns 20 km. del Penyó d'Ifac).

Proasellus gourbaultae n.sp
SBR Riu Cantaban. Teresa de Cofrente (V)
28/9/77 Goubault. Lescher 10 1 Rouch Legs.
Proasellus margalefi n.sp
SBR Riu Túria (V) 3 1 29/9/77 Gourbault.
Lescher Rouch legs.
(Entre Vila Marxant i Llúria).

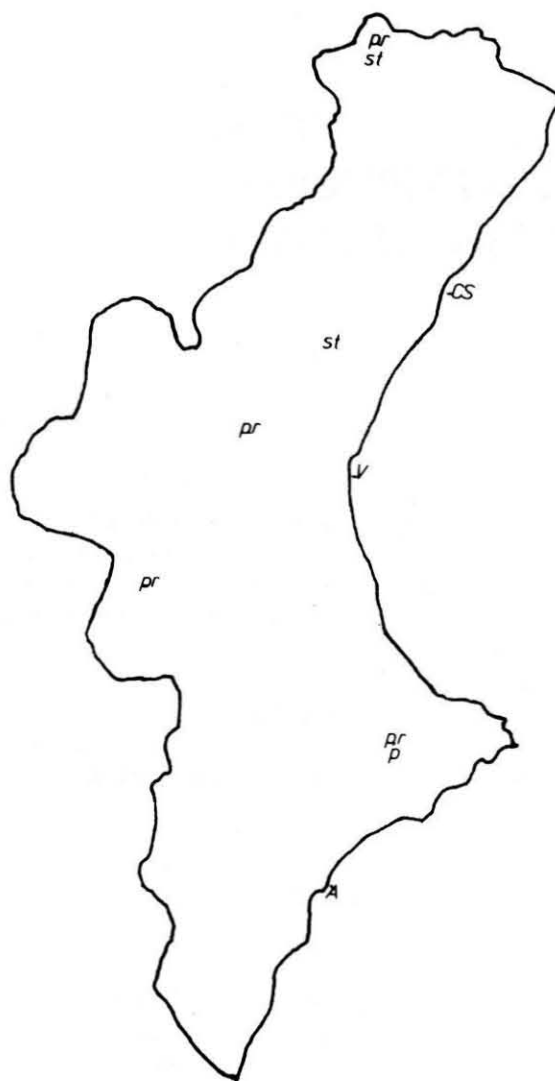
—Gen *Stenasellus*
Stenasellus virei. Dollfus 1897
SBR Riu Altura. Segorbe (CS) 29/9/77 Goubault
Lescher Rouch Legs.
SBR Riu Bergantes (CS) 1/10/77 Gourbault.
Lescher Rouch Legs.
(Entre Zorita del Maestrat i Ortells).

Nomenclatura:

a.— Anfipods	m.— Mollusc
as.— Aselids	p.— Pseudoniphargus
c.— Cirolanids	pr.— Proasellus
d.— Decapods	st.— Stenasellus



(Fig. n. 1): Distribució fauna aquàtica cavernícola.



(Fig. n. 2): Distribució fauna aquàtica Sondatges Bou Rouch.

CIROLANIDS (Crustacea. Isopoda. Cymothoidea)

Typhlocirolana n.sp

Cova Joliana. Alcoi (A) 6/7/68 Jordà Leg.

Cova Calaveres. Benigoleig (A) 22/8/76 J.V.

González Leg.

DECAPODS (Crustacea. Decapoda)

Dogustella valentiana. Zariquiey

Cova de S. Josep. Vall d'Uixó (CS) J.V. González Leg.

DADES ECOLOGIQUES:

La mostra presentada en aquesta nota, es molt pobra per a que la puguesim considerar com a representativa; però de totes formes creguem que va donant a conèixer una sèrie de dades sobre les que plantejar la resta de la nostra feina.

Referent a les característiques de l'aigua (Esquema núm. 1) podem veure com la fauna recol·lectada es desenvolupa en un marge de 12⁰ a 19'5⁰, no

baixant en el cas dels Cirolanids del 19⁰ (Ginés 77) Observant al mateix temps com aquestes aigües aón hi han sortit troballes tenen un contingut de clorurs realment mínim.

Per altra banda, i seguint el mateix esquema exposat per Ginés al seu treball sobre els Cirolanids de les Illes, podem veure com totes les trampes aón hi han aparegut eixemplars de fauna establen deixades en el fons, mentres que les depositades a un nivell mig, varen ser totalment negatives en quant a troballes.

Cal de totes formes realitzar moltes més troballes per a poder afirmar al gen *Typhlocirolana* com a bentonic, així com una sèrie de anàlisis, per a poder determinar el marge de clorurs aón es desenvolupa aquest gènere, marge que intentem establir també per als demés gèneres, encara que com ja em dit avanç cal una sèrie molt important de dades per a poder traure unes conclusions mínimament acceptables.

ESQUEMA NUM. 1:

Nom de la Cova. Terme	Cl	Na CL	Temp. °C
Cova de l'Aigua. Dénia	0'048	0'078	12
Cova Blanca. Corbera	0'020	0'033	10
Cova Calaveres. Benidoleig	0'020	0'033	19'5
Cova de la Mola. Godelleta	0'424	0'697	12
Cova de Sant Josep. Vall d'Uixó	0'020	0'033	19
Avenc de Soto. Xàbia	0'092	0'151	18
Cova del Toro. L'Alcúdia de Veo	0'012	0'019	13

(gr/litro)

ESQUEMA NUM. 2:

Nom de la Cova. Terme	Anfipods	Aselids	Cirolanids	Decapods	Mollusc
Aigua. Dénia (")		O			
Blanca. Corbera	-	-	-	-	-
Blanca. F d'en Carrós	-	-	-	-	-
Calaveres. Benidoleig			O		
Caritat. Aín	-	-	-	-	-
Covatilla. Aín (")					O
Joliana. Alcoi	O		O		
Mans. Aín	-	-	-	-	-
Matilde. Eslida	-	-	-	-	-
Sant Josep. Vall d'Uixó				O	O (")
Mola. Godelleta (")					O
Avenc de Soto. Xàbia	-	-	-	-	-
Sumidors. Vallada	-	O (")	-	-	-
Toro. L'Alcudia de Veo	O (")				

(") Fauna pendent de classificació
González - Andrés Legs.

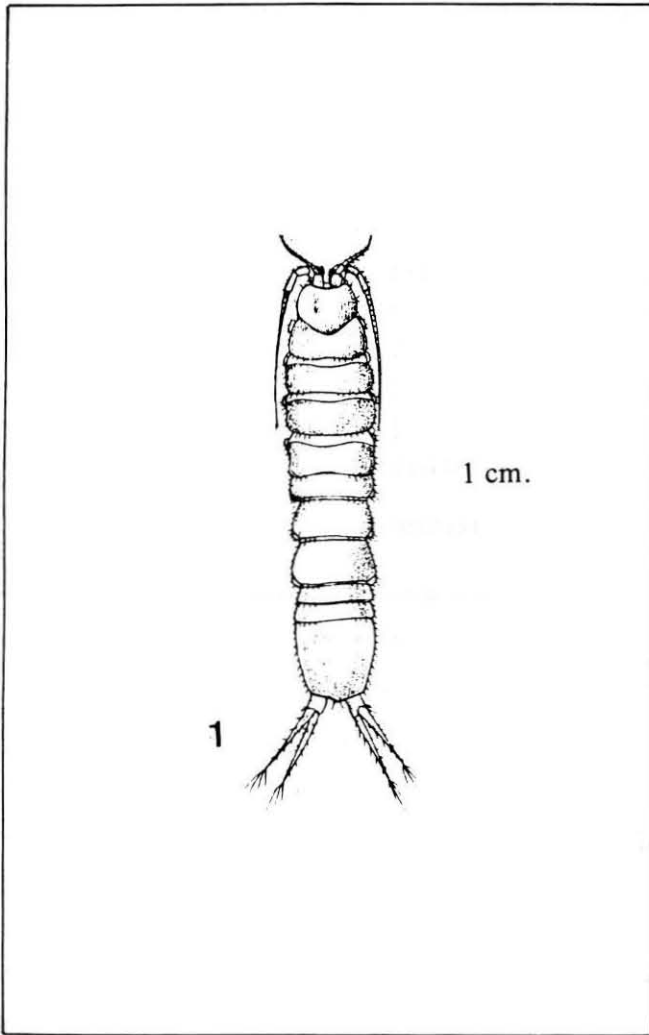
(O) Troballes positives

AGRAIMENTS:

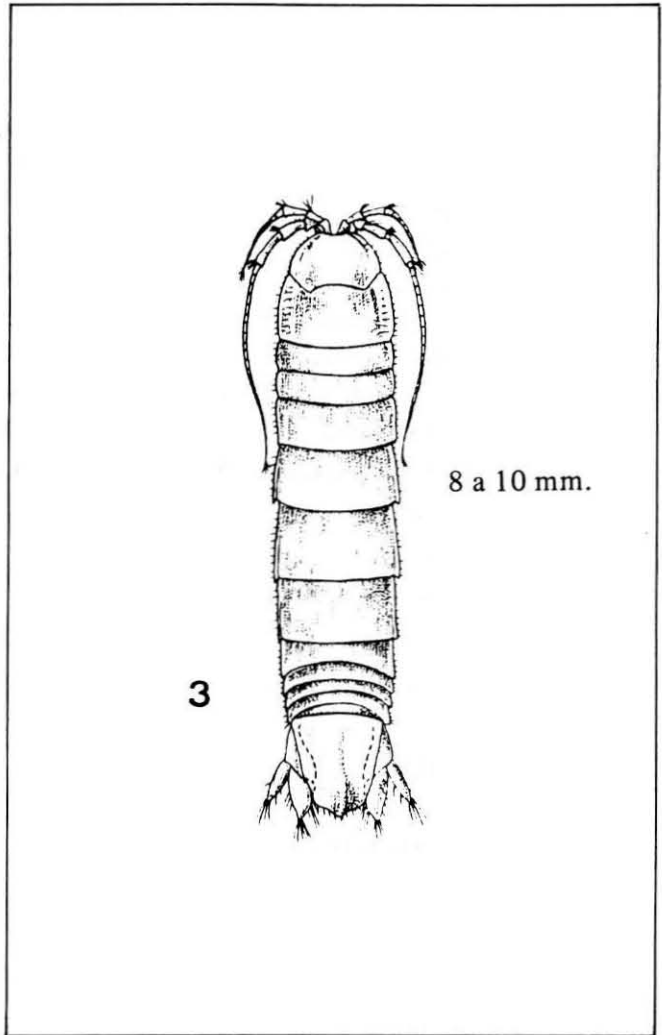
Membres del Dp. de Bioespeleologia del Museu de Zoologia. Barcelona Dr. Margalef. Barcelona, Joan Pretus. Maó, Guy Magniez i Jean Paul Henry. Universite de Dijón. I a tots els companys de la

S.E.S. del C.E.V., que han prestat la seva col·laboració més desinteressada.

Per últim voldríem agrair a tos els ajuntaments, les facilitats que ens veren donar, en les visites realitzades als seus termes.



Stenasellus virei (ASELLOTA)
Original de E.G, Racovitza
Estractat de Vandel 1964



Typhlocirolana moraguesi (CIROLANIDA)
Extractat de Racovitza 1912

BIBLIOGRAFIA:

GINES, A. y J (1977): Datos bioespeleológicos obtenidos en las aguas cársticas de la isla de Mallorca.

—Comunicacions del 6é. Simposium d'Espeleologia: Bioespeleologia Terrasa: 81-95.

HENRY, JP et MAGNIEZ, G. (1977): Les Asellides (Crustacea. Isopoda. Asellota) des eaux souterrades d'Espagne et Leur repartition.

—Comunicacions del 6é. Simposium d'Espeleologia Terrasa: 29-36.

HENRY, JP. et MAGNIEZ, G. (1977-78): Premier Proasellus hyporheique d'Espagne: *P. Jaloniacus* n.sp (Crustacea. Isopoda. Asellota).

Int. J. Speleol 9: 125-130.

HENRY, JP. et MAGNIEZ, G. (1977-78): Un Asellide interstitiel du bassin de L'Ebre (Espagne): *Proasellus Lescherae* n.sp (Crustacea. Isopoda. Asellota)

Int. J. Speleol 9: 273-280.

HENRY, JP. et MAGNIEZ, G. (1981): Un Asellide Hyporheique d'Espagne: *Proasellus Gourbault* n.sp (Crustacea. Isopoda. Asellota)

Revue Suisse Zool T. 88. Fasc 3: 615-619.

HENRY, JP. et MAGNIEZ, G.: Nouveaux Asellides hypoges (Crustacea. Isopoda. Asellota) du Sud Est de L'Espagne.

—Sous presse.