

RÍO CUEVAS O SAN MIGUEL

Cuevas de Vinromá y Alcalá de Chivert.

VISITA DE EXPLORACIÓN (Abril de 1968)

Efectuamos una excursión de todo un día de duración siguiendo el curso del río Cuevas y explorando varios abrigos y covachos en todo el recorrido efectuado.

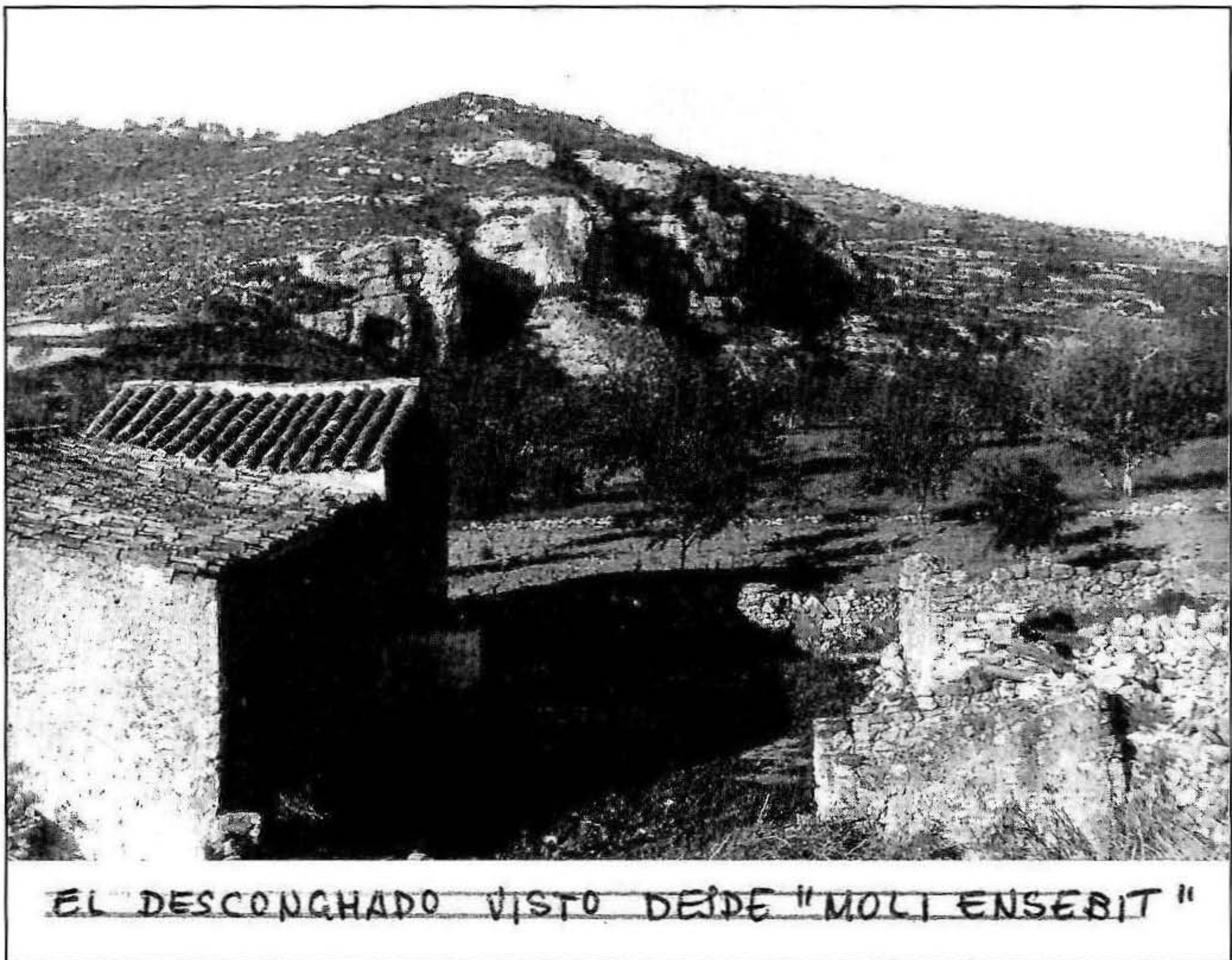
La excursión comenzó prácticamente en la carretera de Alcalá a Cuevas, 2310, en el kilómetro 7, precisamente en el denominado puente de "GAVIA" en la misma rambla del Valle del Ángel entre las partidas de MORO Y ESCLAFIDÓ en el término de Cuevas de Vinromá.

Desde este lugar y siguiendo el cauce de la rambla en un buen trecho, bajamos hasta el paraje de "Molí-Ensebit", lugar ya cercano al cauce del río Cuevas. Este molino está actualmente semiabandonado con un primitivo sistema de energía ya prácticamente desaparecido. Lo forman una casa vivienda con aljibe y otras dependencias menores con algunas corralizas.

Desde este lugar es muy visible y causa impresión la vista del precipicio o "single" denominado de "MURS" que, de norte a sur y con una longitud de cerca de un kilómetro por setenta o más metros de altura, presenta una espectacular pared vertical de roca caliza gris con grietas y algún desconchado que baja hasta el seno de la rambla del Valle del Ángel. Esta corriente, normalmente seca, efectúa una perfecta curva en su recorrido precisamente al pie mismo de este precipicio y desagua finalmente en el río muy cerca de nuestra posición o Molí-Ensebit. Por la parte alta del cortado pasa la línea divisoria de los dos términos citados.

Todo este conjunto esquemáticamente descrito será motivo y exploración por parte nuestra en otra ocasión, tomando cuantos datos y medidas nos sea posible.

También desde el molino se aprecia, a unos doscientos metros en la ribera opuesta del río hacia Cuevas o río arriba, otra pared rocosa de

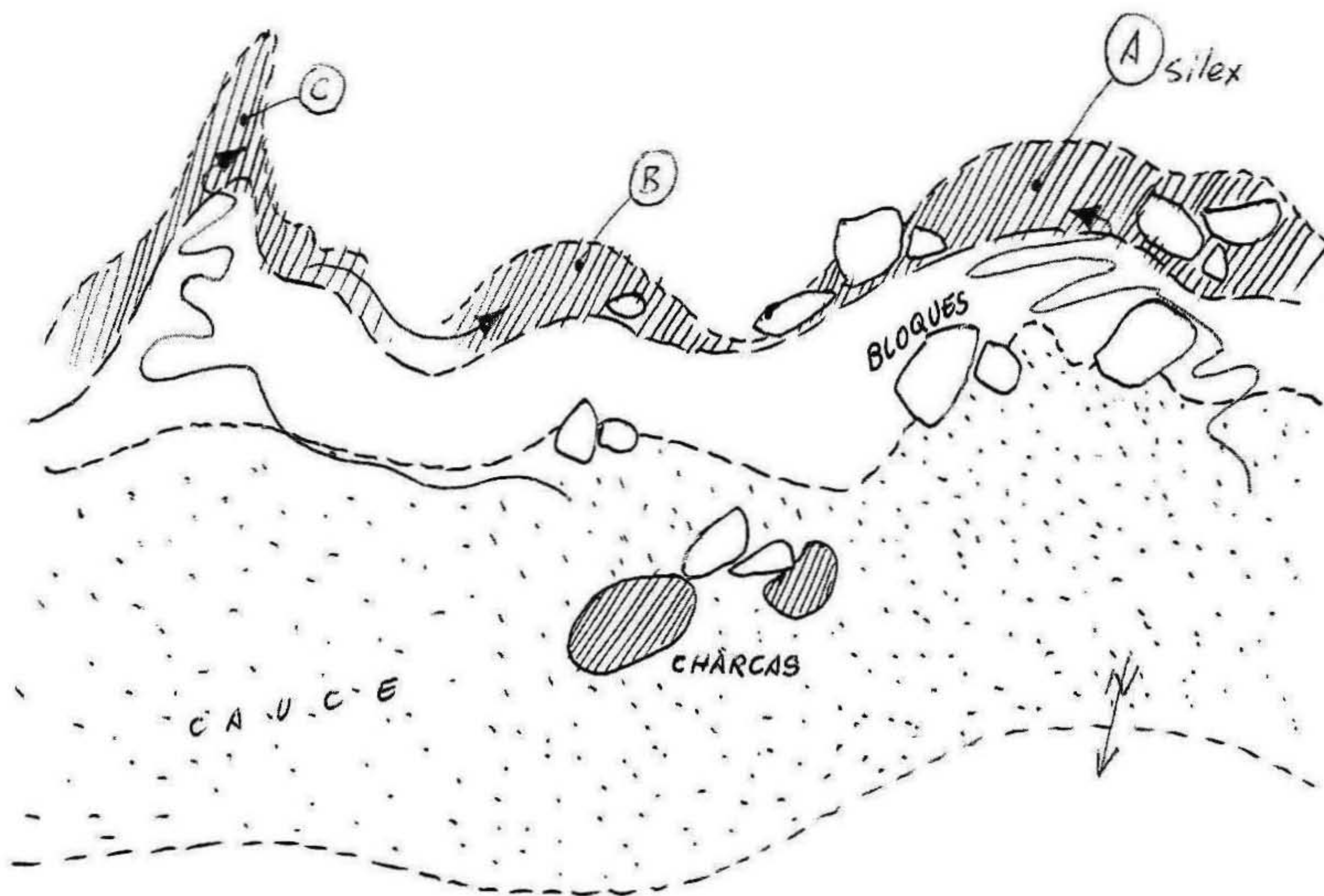


menor altura, calcárea, que presenta una serie de desconchados o abrigos naturales que ya desde más lejos nos interesó y llamó la atención. Después de hacer algunas fotos del mismo desde este lugar estuvimos explorándolos.

Se trata de unos abrigos o derrumbes sobre unas rocas casi verticales, hallándose a unos 25 metros sobre el cauce del río y tocando a él. Los bloques desprendidos se hallan al pie mismo del escarpado y otros han quedado arriba en el mismo lugar del derrumbe, formando en algún punto una rústica pared de defensa a los huecos o viseras. Pueden distinguirse principalmente tres zonas o recintos.

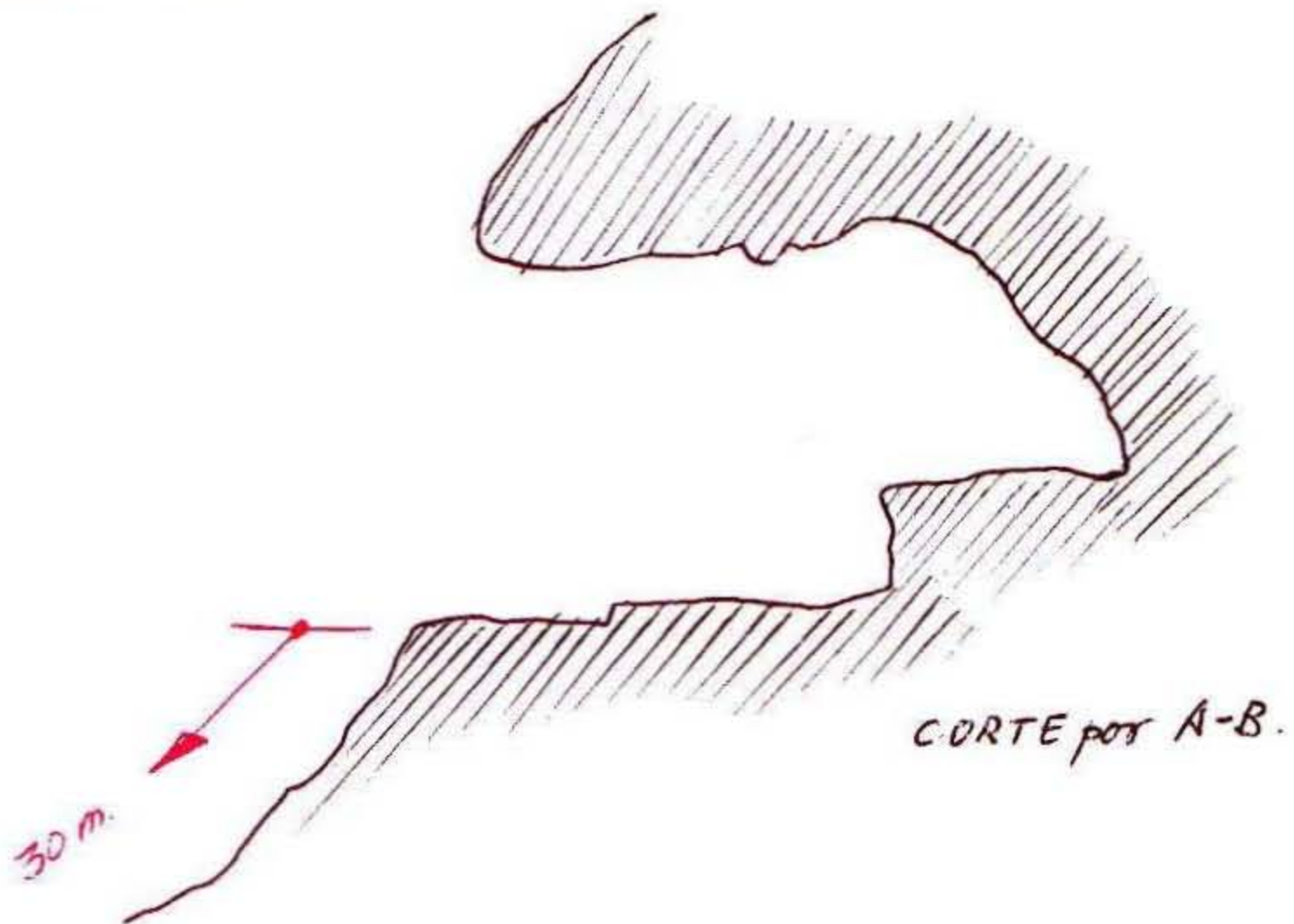
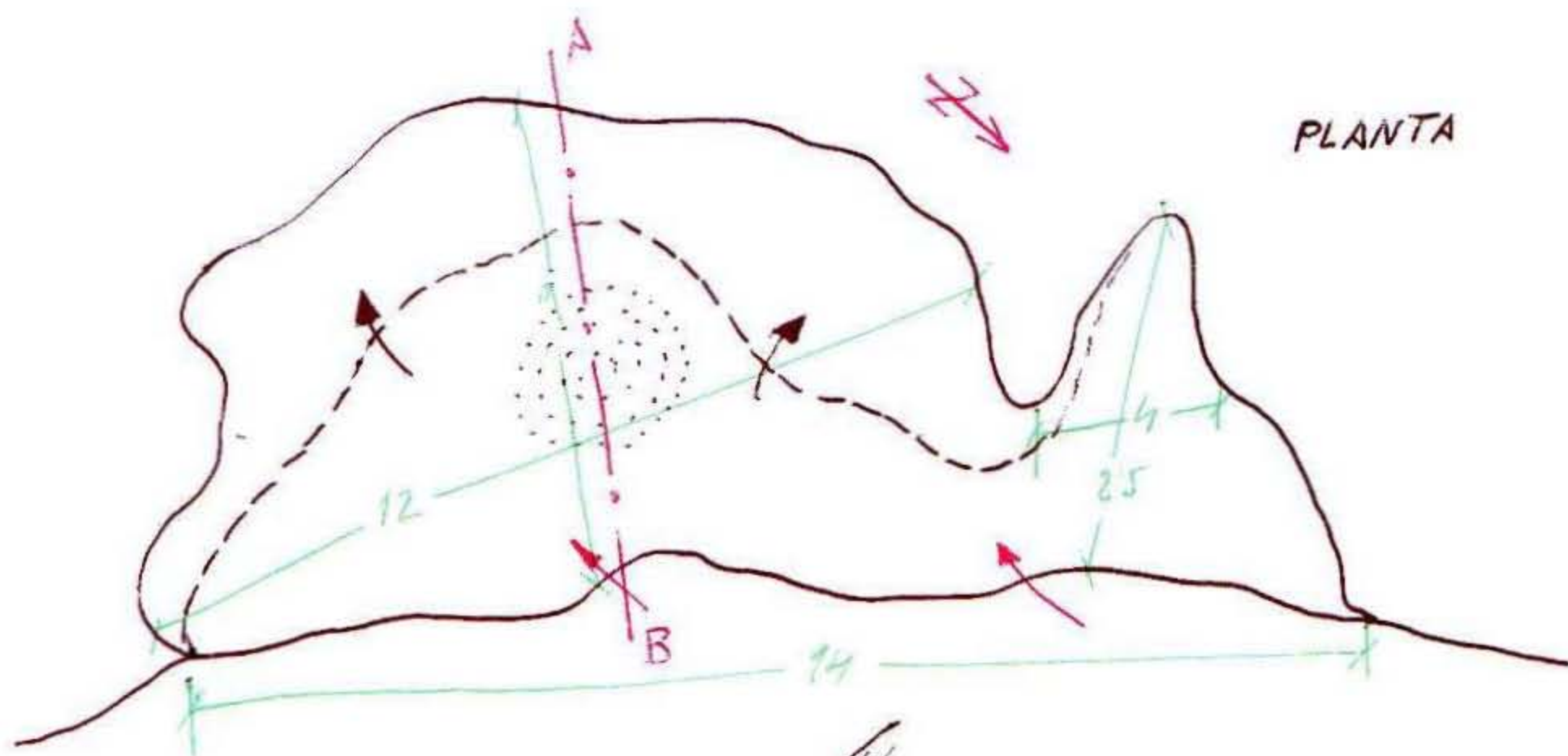
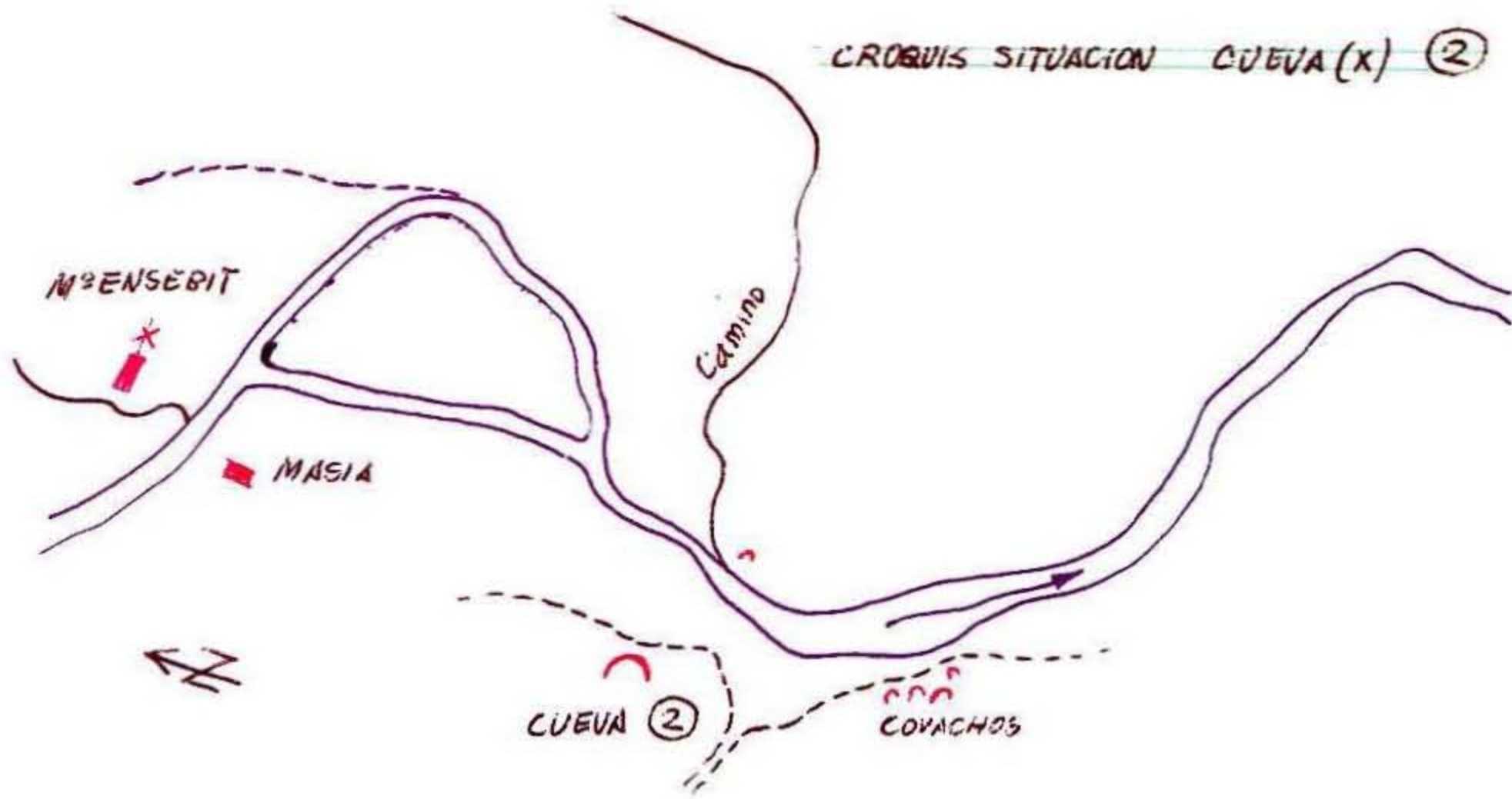
El primero que visitamos es el A de nuestro croquis. Es el mayor y está formado por una visera y recinto de unos 25 metros de largo interrumpidos a veces por los bloques derrumbados y unos 5 de profundidad máxima. Algo de tierra en el piso donde hallamos un trozo de piedra de sílex que croquizamos. Se recorren otros huecos menores en esta zona de este primer recinto.

ESQUEMA de los RECINTOS ①



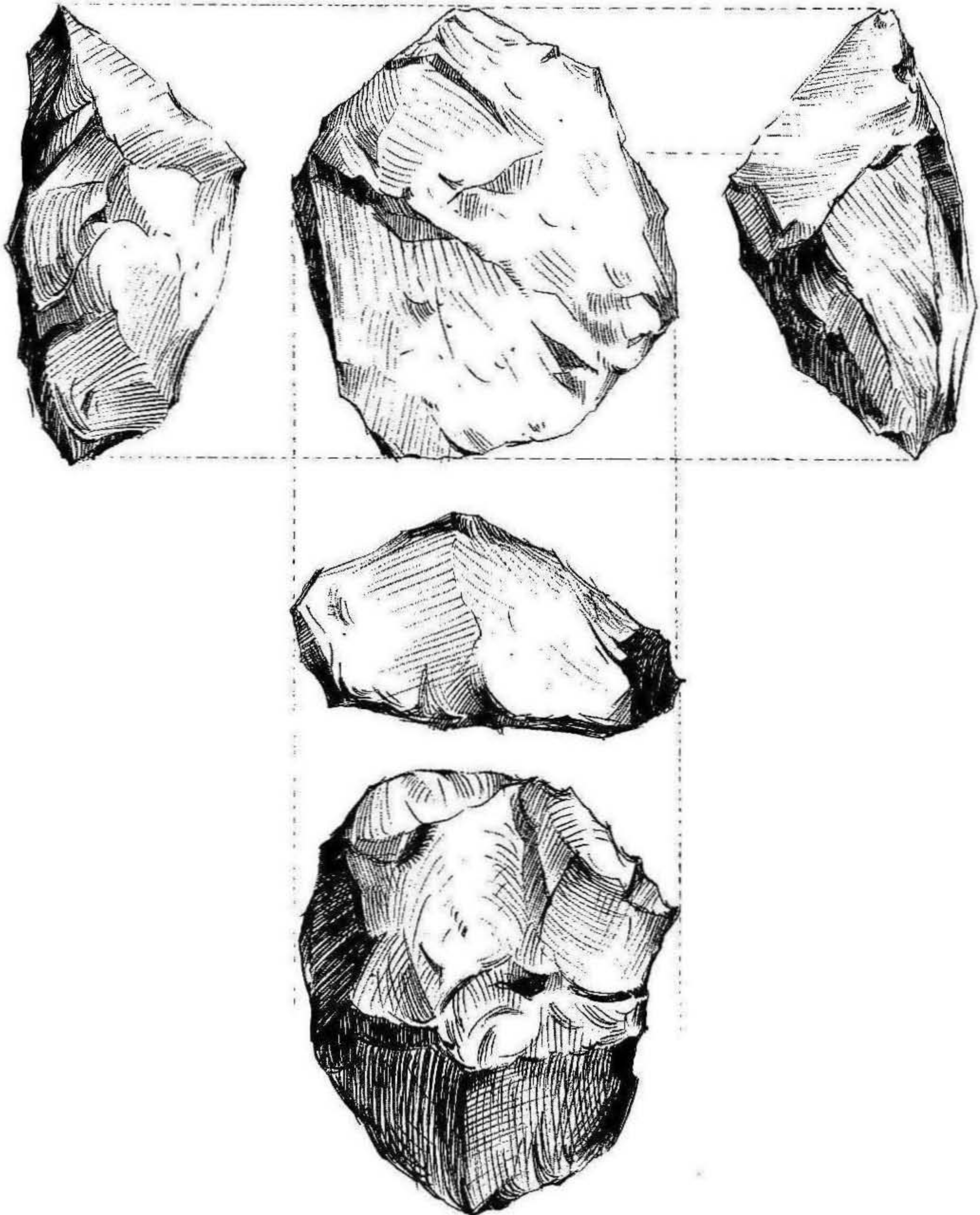
Tocando a éste pero de difícil comunicación entre ambos, se halla el B, similar al anterior a igual altura. Apenas tiene bloques de derrumbe y algo menos de visera. Es también más seco que el anterior ya que aquel gotea y presenta en toda su pared zonas muy húmedas y peligrosas al ascender. Este recinto B presenta una forma semicircular y se llega a través del recinto C.

Éste, el C, es una grieta vertical o diaclasa en forma de lengua con disminución, en dos porciones; un vestíbulo y la parte interna muy estrecha y pequeña. Se halla algo más alto que los anteriores.



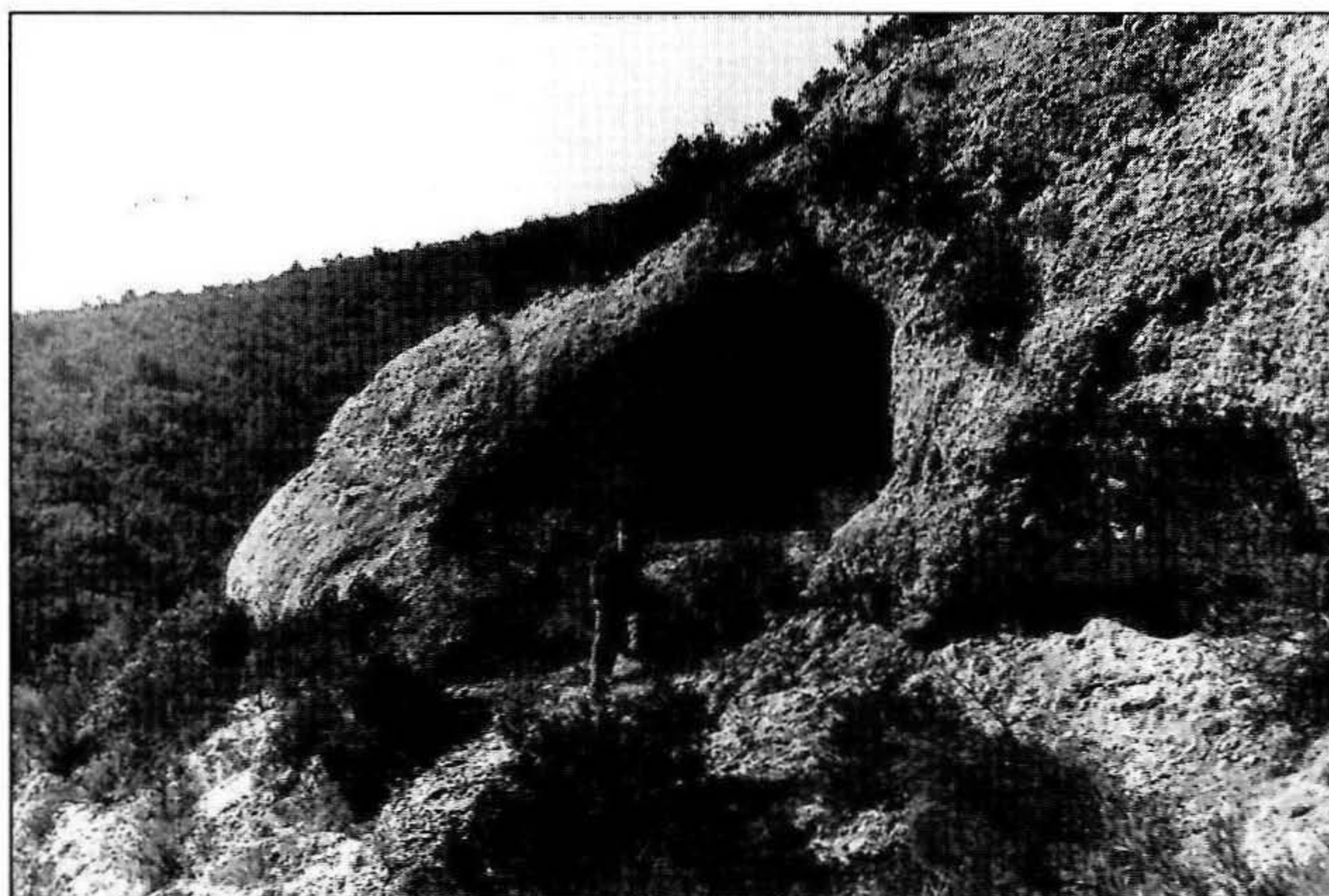
PIEZA DE SILEX A TAMAÑO NATURAL HALLADA
EN LA VISERAT EN MOLI ENSEBIT.

pag 8.

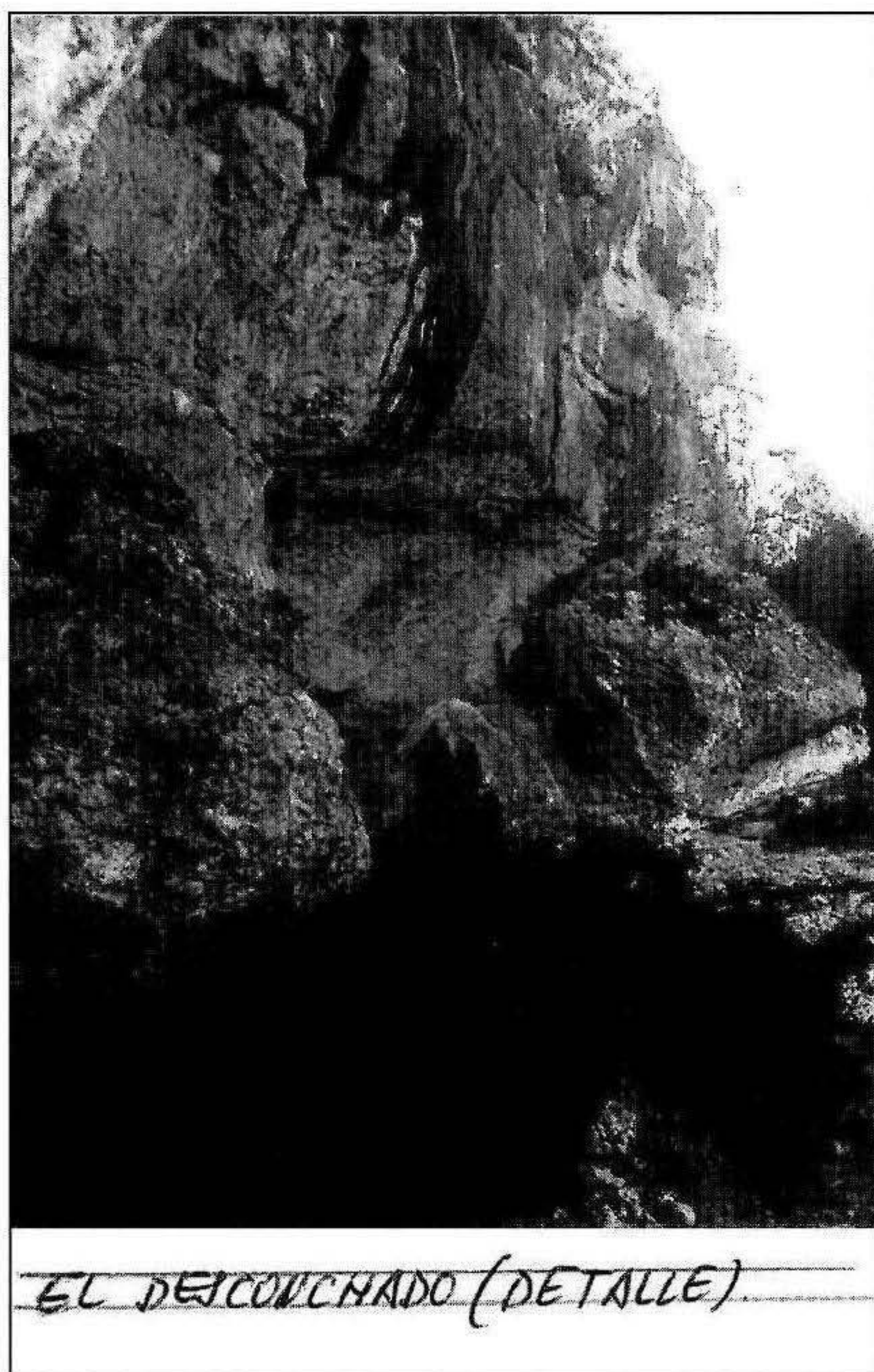




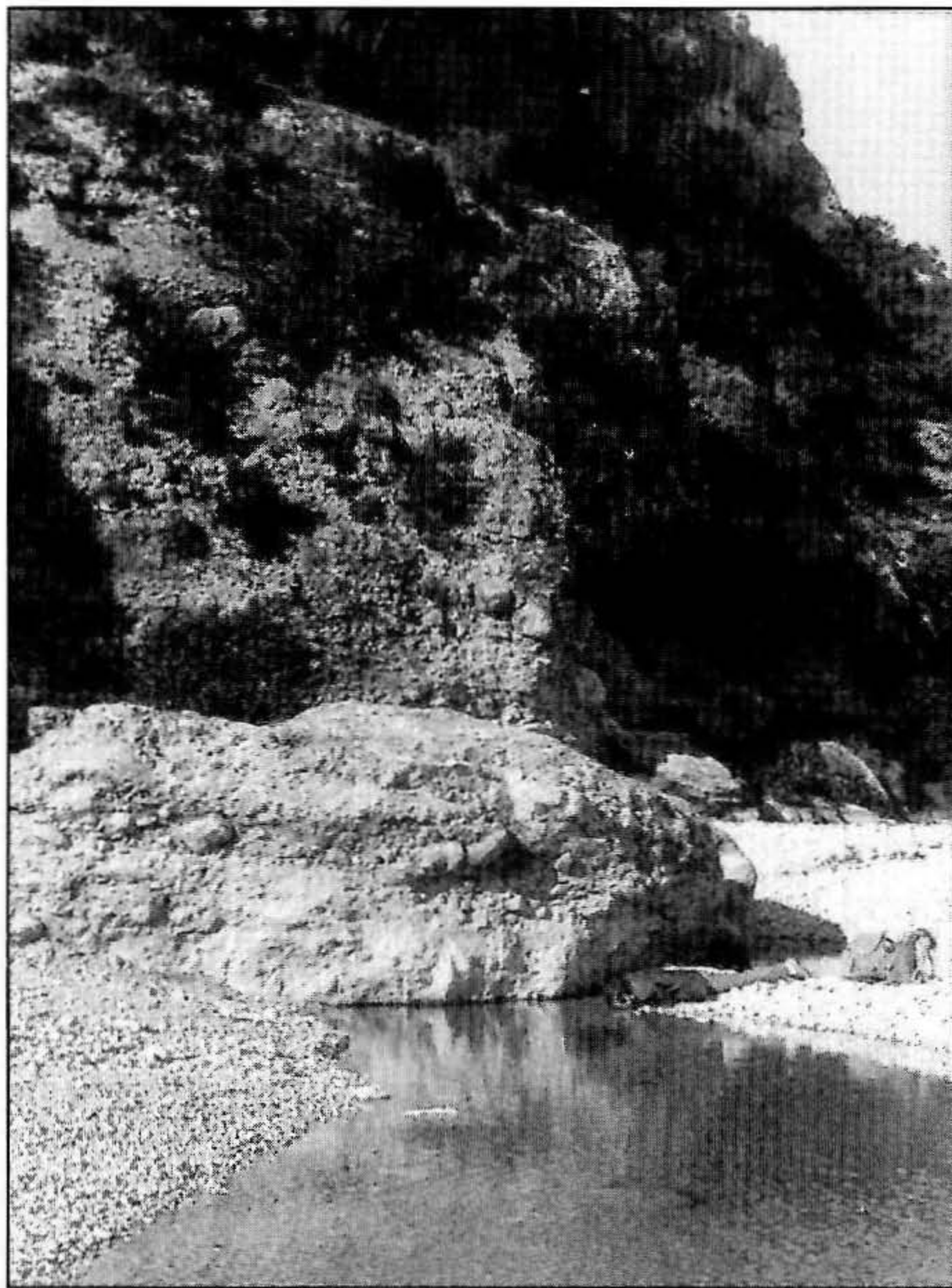
VISTA DE LA CUEVA (X) y ALREDEDORES



EN LA MISMA CUEVA-VISERA.



Siguiendo el cauce del río y después de la primera curva (descendiendo) puede apreciarse ya de lejos en otra pared vertical en la maleza, tocando casi el actual cauce del río, una cueva del tipo de visera muy definida a unos treinta metros de altura. Presenta ya desde lejos una forma muy concreta y alargada sin derrumbes. Se puede llegar hasta ella descendiendo por la parte de la derecha. Las cuevas están orientadas sensiblemente hacia el este y es muy visible desde toda esta zona que nos ocupa de Molí-Ensebit; una vez en ella se aprecia un espacioso panorama, principalmente las cercanas curvas del río y la pared del precipicio de Murs casi al frente.



Charca al pie del desconchado.

Sus dimensiones principalmente son:

Ancho o profundo, 9 metros por 14 de boca y unos cuatro de altura. Presenta dos planos de base a modo de pequeño anfiteatro. Es de tipo calcáreo y de conglomerado de pudinga. El piso presenta en casi toda su extensión rocas naturales de la misma y sólo en la parte central se aprecia un pequeño espacio de tierra. Desconocemos en esta primera visita su nombre propio.

Volviendo al cauce del río y siempre descendiendo pudimos ver:

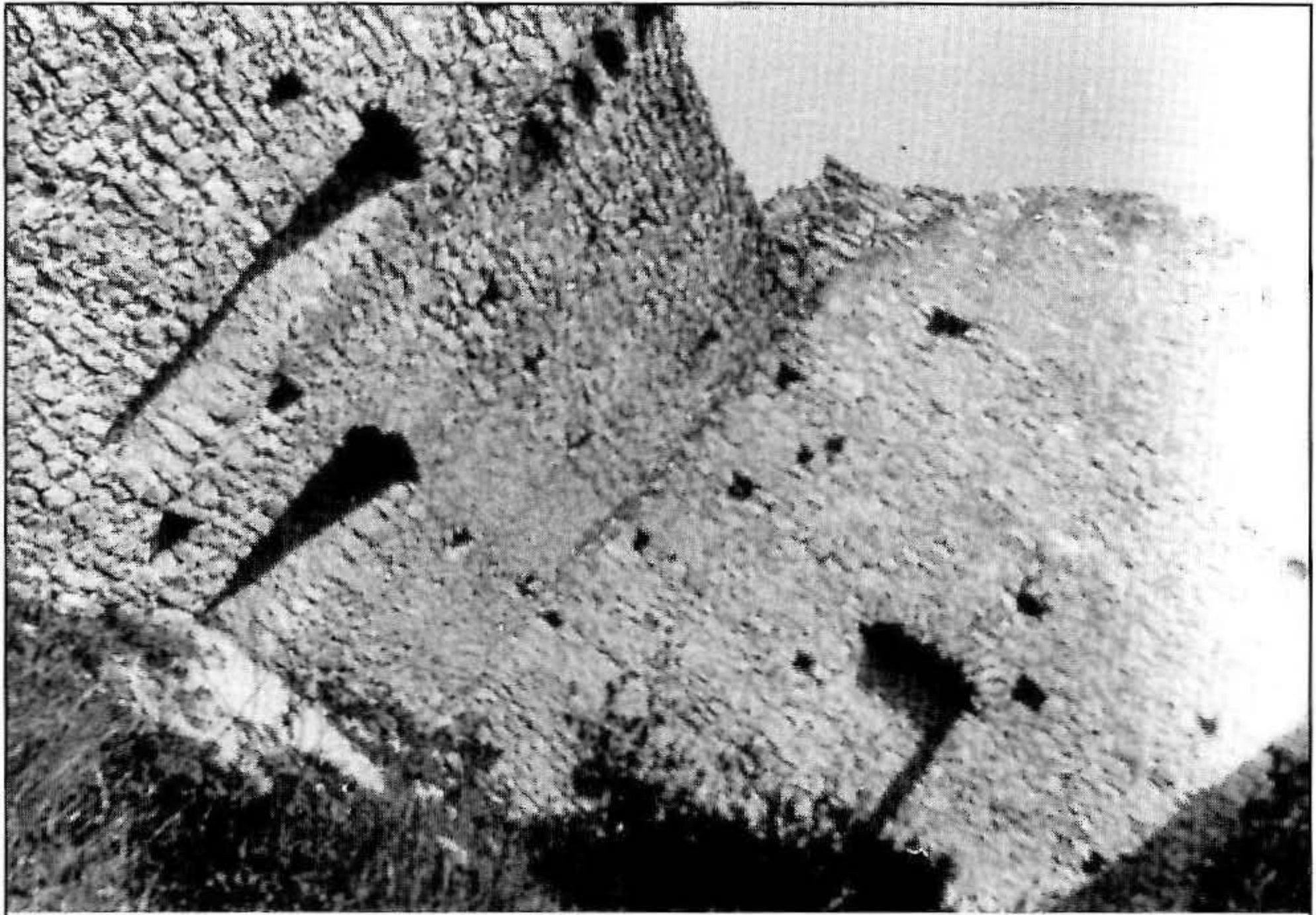
En el borde derecho, un desconchado a modo de refugio con el piso en declive. Algo húmedo y que no presenta otro interés que el ver con bastante precisión los distintos tipos de fósiles incrustados en las rocas que lo forman, y algún bloque caído en el mismo lugar.

Más hacia el límite del término, también en su margen derecha, otros derrumbes en el mismo borde del río con algunas formaciones de abrigos y covachos, algunos definidos y utilizables para guardar rebaños. No los pudimos estudiar detenidamente y son muy accesibles ya que están prácticamente tocando el mismo cauce del río.



Antes de llegar al límite de los dos términos, se aprecian aspectos muy bonitos del mismo río, con los bloques de arrastre en su seno y las zonas donde se extrae de él arena. Finalmente entramos por el “estret del riu” al término de Alcalá, donde se ensancha el cauce y la visión es más amplia. Desde una pequeña altura hicimos una panorámica donde se aprecia entre otros lugares el Tormasal, estación que ya estudiamos en otra ocasión.

Posteriormente visitamos la ermita de San Miguel, que se halla sin terminar, muy espaciosa y desde la que se aprecia un formidable panorama. Desde aquí por el camino de San Miguel regresamos a Alcalá.



INTERIOR ERMITA de S. MIGUEL.



Panorámica del Tormasal (Alcalá) 1969.

PANORAMICA DEL RIO CUEVAS desde EL ROMIGUER HACIA EL MAR. (Alcala de Chivert)

