

14/10/2013

## La plataforma de información geográfica del Gobierno de La Rioja se actualizará con los datos detallados de más de 200 cuevas de la región

*La Consejería de Obras Públicas, Política Local y Territorial ha suscrito un convenio de colaboración con el Grupo Espeleológico Cameros*

| [Audio](#) |

El consejero de Obras Públicas, Política Local y Territorial, Antonino Burgos, y el presidente del [Grupo Espeleológico Cameros](#), Julio Martínez, han firmado hoy un convenio de colaboración en virtud del cual las principales características de más de 200 cuevas y cavidades de la región se incorporarán a la plataforma de información geográfica del Gobierno de La Rioja para mejorar este servicio abierto y gratuito a la sociedad riojana.

El acuerdo firmado con la agrupación espeleológica, que dispone de un inventario detallado de las cuevas de la comunidad autónoma, permitirá actualizar la información de la base de datos de [Infraestructuras de Datos Espaciales del Gobierno de La Rioja \(Iderioja\)](#) y facilitará la consulta de cualquier usuario en internet a través de [www.iderioja.larioja.org](http://www.iderioja.larioja.org).

Este archivo espeleológico aporta datos topográficos y geográficos de las cuevas situadas en la región, caso de los descubrimientos arqueológicos y paleontológicos en las cuevas Santa Engracia de Jubera, Jubera o Brieva de Cameros, por citar los ejemplos más relevantes. La información será proporcionada e incorporada a la plataforma Iderioja por los propios miembros del Grupo Espeleológico Cameros.

Este convenio, que no contempla contraprestaciones económicas, se añade al [suscrito el pasado mes de agosto con Unitaxi](#) con el objetivo de actualizar los datos geográficos de direcciones postales y viales de esta plataforma y mejorar este servicio de información abierto al público.

El sistema de información geográfica del Gobierno de La Rioja está abierto a la participación de otros productores de datos geográficos.

Iderioja, perteneciente a la Dirección General de Urbanismo y Vivienda, edita y mantiene la base de datos espacial de carácter regional de forma coordinada con el resto de departamentos del Gobierno de La Rioja. Utiliza la tecnología SIG para la gestión de la información geográfica de La Rioja con el objetivo de favorecer el conocimiento y estudio del territorio.

### **Grupo Espeleológico Cameros**

El Grupo Espeleológico Cameros fue fundado en Ortigosa de Cameros en 1984 y entre sus objetivos se encuentra la divulgación y la enseñanza de la espeleología en todas sus facetas tanto en el ámbito regional como nacional. En la actualidad está formado por 64 socios que practican modalidades deportivas como espeleología, descenso de barrancos, escalada, montañismo y esquí.

El grupo ha participado en descubrimientos arqueológicos y paleontológicos en las cuevas de Santa Engracia de Jubera, Sima del Castillo de Jubera (cueva I-6) y en la de Gonzalo en Brieva de Cameros y, en la actualidad, se encuentran trabajando en la prospección y exploración de cavidades en la zona del pantano de Mansilla.

**El consejero de Obras Públicas, Política Local y Territorial, Antonino Burgos, y el presidente del Grupo Espeleológico Cameros, Julio Martínez, firman de un convenio de colaboración.**



## Quienes somos

Consejo Superior Geográfico

Geoportal IDEE

Grupo de Trabajo IDEE

## Opciones

Enviar noticia a: editor.IDEE@gmail.com

Suscribirse a RSS

## Buscar en Blog IDEE



## Archivo

- ▶ 2015 (168)
- ▶ 2014 (263)
- ▼ 2013 (277)
  - diciembre (22)
  - noviembre (28)
  - octubre (26)
  - septiembre (23)
  - agosto (21)
  - julio (25)
  - junio (19)
  - mayo (24)
  - abril (22)
  - marzo (22)
  - febrero (21)
  - enero (24)
- ▶ 2012 (287)
- ▶ 2011 (303)
- ▶ 2010 (275)
- ▶ 2009 (266)
- ▶ 2008 (131)

## Índices

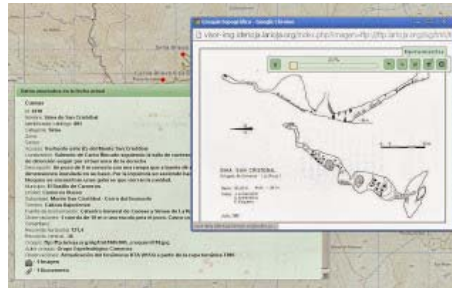
Entrevistas  
 IDE países UE  
 Reuniones CODIIGE  
 Temas INSPIRE

## Etiquetas

**3D** **Administración pública** **Anexo II** **Anexo III** **API** **aplicación** **aplicación IDE** **ArcGIS** **arqueología** **Astronomía** **Atlas Barcelona** **Base de datos** **Blogs** **Calidad** **Cartociudad** **Cartografía** **Cartografía** **Cartografía histórica** **Cartografía temática** **Catálogo** **Catastro** **centro de descargas** **Citas**

17 oct. 2013

## IDERioja pone su infraestructura técnica al servicio de la cartografía colaborativa



El pasado 14 de octubre de 2013 ha tenido lugar en Logroño, la firma de un convenio de colaboración entre el Gobierno de La Rioja y el Grupo Espeleológico Cameros. <http://www.larioja.org/npRioja/default/defaultpage.jsp?idtab=502068&IdDoc=811767>

El objetivo de dicho convenio es integrar en la base de datos geográfica IDERioja la información sobre las cavidades existentes en la región, que este colectivo ha venido recopilando pacientemente durante los últimos 30 años.

Los datos recogidos comprenden aspectos geomorfológicos, geológicos y deportivos entre los que se incluyen la cartografía topográfica de más de 200 cuevas.

El convenio establece una serie de contraprestaciones no económicas. Un "quid pro quo" en el que el grupo deportivo aporta su información en tanto que la administración regional pone a disposición de este colectivo sus medios técnicos.

Este ofrecimiento comprende:

- Un repositorio para el almacenamiento de los datos geográficos y documentos complementarios: mapas, fotografías, estudios, etc.
- Diseño del modelo de datos espacial necesario para gestionar la información.
- Herramientas "on line" para la edición y mantenimiento de la información gráfica y alfanumérica.
- Puesta en marcha y gestión de un servidor WMS/WFS personalizado para el grupo espeleológico.
- Un visualizador geográfico configurado "ad-hoc" para la publicación de los datos de cuevas en la página web de la asociación.

Gracias a este acuerdo, los espeleólogos de La Rioja van a poder mantener viva su propia base de datos espacial a la vez que esta información se hace pública en el marco de la IDE. Por otra parte, la administración regional dispone así para el ejercicio de sus competencias de unos datos geográficos que de otro modo no se hubieran podido generar, entre los que se encuentran, en este caso en particular, la información topográfica necesaria para atender las emergencias que se puedan derivar de la práctica espeleológica.

El sistema de coproducción geográfica "on line" que desde hace años viene funcionando en el seno de la administración regional de La Rioja, ofrece la posibilidad de integrar en él a todos los departamentos potencialmente generadores de datos espaciales, sin que ello suponga un coste suplementario para el contribuyente al estar desarrollado con software libre.

Por tratarse de un sistema que funciona en la nube, ha sido posible descentralizar tareas de producción geográfica, siendo varias las empresas que por encargo actualizan los datos geográficos de IDERioja en tiempo real desde sus propias instalaciones.

En virtud de este modelo de convenio, la colaboración se puede extender ahora a aquellos colectivos privados, que poseedores de datos geográficos de interés público, no disponen de medios para su tratamiento y publicación.

**CNIG CODIIGE**  
concurso  
**Conferencia**  
**Congreso**  
**Curso curso**  
**online Cursos**  
Cursos online  
**Datos Datos**  
**abiertos datos**  
libres **Datos**  
**públicos Derecho**  
Geoespacial  
**Descarga Directiva**  
**INSPIRE Directiva**  
**PSI E-learning**  
Encuesta  
**entrevistas**  
España  
Especificaciones  
**especificaciones**  
**de datos ESRI**  
Estadística  
**Estándar**  
eurogeographics  
**EuroSDR evento**  
**eventos**  
**exposición FME**  
**Formación**  
**FOSS4G Geodesia**  
Geografía  
Geoinformación  
**Geolocalización**  
Geología  
Geomática  
**Geoportal**  
**GEOSS Girona**  
Globo virtual  
**Google Google**  
**Earth Google**  
**Maps GSDI**  
**GTIDEE gvSIG**  
**Herramienta**  
Historia de la  
Cartografía  
**Iberoamérica ICC**  
**ICGC IDE IDE**  
Iberoamérica.  
**IDEAndalucía**  
**IDEC IDECanarias**  
**IDEE IDEIB**  
**IDERioja IGN**  
**ILAF**  
**Información**  
**Geográfica**  
Información Sector  
Público Informe  
**INSPIRE**  
Intergraph Internet  
**Interoperabilidad**  
**JIDEE JIIDE JIIDE**  
2012 **JIIDE 2013**  
jornada  
**Jornadas Libro**  
libro digital **LIDAR**  
**LISIGE Madrid**  
**Mapa mapas**  
marco legal  
**Mashup Master**  
**Metadatos**  
Modelos 3D  
MundoGeo **NASA**  
**Newsletter nodo**  
**IDE Nombres**  
geográficos  
Nomenclátor  
**noticias Oferta de**  
Trabajo **OGC**  
online **Open Data**  
**OpenStreetMap**  
Ortofotografía  
**OSGeo OSM**  
**Patrimonio PNOA**  
Portal PostGIS

Colectivos que de forma altruista recopilan datos sobre distintos aspectos del territorio, tales como toponimia, botánica, historia, fotografía, etnografía, senderos, fauna, etc., que de esta manera ahora es posible integrar en la Infraestructura de Datos Espaciales de España (IDEE).

En tiempos de fuertes restricciones presupuestarias, es especialmente importante encontrar líneas de colaboración público-privada en materia de información geográfica, abandonando viejos clichés y sin que ello suponga un incremento del gasto público.

Publicado por Gonzalo López  
Gobierno de La Rioja (España)

 +1 Recomendar esto en Google

ETIQUETAS: [CAVIDADES](#), [COLABORACIÓN](#), [CONVENIO](#), [CROWDMAPPING](#), [ESPELEOLOGÍA](#), [IDEE](#), [IDERIOJA](#), [LA RIOJA](#)

---

NO HAY COMENTARIOS:

[Publicar un comentario en la entrada](#)

[Entrada más reciente](#)

[Página principal](#)

[Entrada antigua](#)

## Cartografía y Sistemas de Información Geográfica

### Información

- Información general
- Op. cartográficas 2013-2016
- Catálogo de productos
- Notas técnicas
- Normativa legal
- Dossier de prensa

### Descarga de datos geográficos

- Ortofotos
- Cartografía topográfica
- Cartografía temática
- Cartografía urbana
- Condiciones de utilización

### Visualizadores de mapas

- Visualizador regional
- GeoVisor
- Visualizadores municipales
- Visualizadores temáticos

### Base de Datos Geográfica

- Zona pública
- Usuarios registrados
- Usuarios registrados EIEL

### Búsqueda avanzada de datos

### GPS-GNSS

- Red de estaciones GNSS
- Estación Base Monofrecuencia

### Servicios IDE

### Enlaces a recursos geográficos

Ud. está en: Territorio > Cartografía > Visualizadores temáticos



Infraestructura de Datos Espaciales  
Gobierno de La Rioja

## Visualizadores temáticos

### Medio físico | geomorfología

#### Cavidades de La Rioja

Información de cuevas y cavidades de La Rioja, recopilada por el Grupo Espeleológico Cameros e integrada en IDERioja en virtud del convenio de colaboración suscrito a tales efectos. Incluye ubicación de las cavidades junto a las características técnicas, imágenes y croquis topográficos de cada una de las cavidades.

### Gestión del territorio | árboles singulares

#### Árboles singulares

Visualización geográfica de cada uno de los ejemplares del Inventario de Árboles Singulares de La Rioja. Acceso a la ficha que contiene los principales datos de interés de cada árbol además de una descripción del trayecto a seguir para su localización. Información recopilada y mantenida por la Dirección General de Medio Natural.

### Poblaciones y edificaciones | edificaciones

#### Viviendas de Protección Oficial (VPOs)

Mapa de las Viviendas de Protección Oficial (V.P.O.) de La Rioja. Se muestra su ubicación con indicación de los datos más significativos de su expediente, incluyendo estos la fecha prevista de descalificación. Información recopilada y mantenida por la Dirección General de Urbanismo y Vivienda.

### Vías de comunicación | incidencias en carreteras regionales

#### Incidencias en carreteras regionales

Mapa de las incidencias en las carreteras regionales de La Rioja. Se muestra su ubicación con indicación de motivo y afecciones. Información recopilada y mantenida por la Dirección General de Obras Públicas y Transportes.

### Servicios e instalaciones | recursos de lucha contra incendios forestales

#### Recursos de lucha contra incendios forestales

Mapa de los recursos para la lucha contra los incendios forestales. Incluye filtrado por tipo. Información recopilada y mantenida por la Dirección General de Medio Natural.

### Servicios e instalaciones | obras de la Consejería de Fomento y Política Territorial

#### Obras de la Consejería de Fomento y Política Territorial

Mapa de las obras promovidas por la Consejería de Fomento y Política Territorial del Gobierno de La Rioja. Incluye filtrado por tipo, legislatura y si la obra está o no en curso. Proporciona además datos de descripción e inversión. Información recopilada y mantenida por la Consejería de Fomento y Política Territorial.

### Servicios e instalaciones | educación y cultura

#### Centros educativos

Mapa de los centros educativos de La Rioja que incluye filtrado y búsqueda por sus principales características. Información recopilada y mantenida por la Dirección General de Educación.

### Servicios e instalaciones | medición

#### Estaciones de medición

Estaciones de medición: meteorológicas, agroclimáticas, calidad del aire, niveles de polen, de la Comunidad Autónoma de La Rioja. La información asociada a cada elemento ofrece enlaces a sus datos y cámaras web. Esta información es recopilada y mantenida por la Sección de Sistemas de Información Geográfica y Cartografía.

### Servicios e instalaciones | información

#### Servicio de Atención al Ciudadano (SAC)

Oficinas de atención al ciudadano gestionadas por el Servicio de Atención al Ciudadano del Gobierno de La Rioja, con indicación de situación y horarios de oficina. Información recopilada y mantenida por el Servicio de Atención al Ciudadano.

### Servicios e instalaciones | servicios de inspección

#### Estaciones ITV autorizadas

Ubicación de las instalaciones autorizadas por el Gobierno de La Rioja para realizar la Inspección Técnica de Vehículos (ITV) exigida por la legislación. Información recopilada y mantenida por la Dirección General de Innovación, Industria y Comercio.

#### Calificación energética

Edificios y viviendas de La Rioja en los que se ha realizado la calificación energética. Permite consultar la ficha de certificación energética. Información recopilada y mantenida por la Dirección General de Innovación, Industria y Comercio.

### Servicios e instalaciones | deportes