

butlletí d'informació i relació

espeleòleg

ere

número 13

desembre 1970



centre excursionista de catalunya

ESPELEOLOGIA AL "MAESTRAZGO"

Són les 11 del matí del dia 30 de juny de 1970, i un cotxe s'atura al carrer principal del poble de Rosell. Un company i jo ens afa-nyem a descarregar el material del vehicle, el qual s'entorna a Barcelona uns minuts després. La nostra campanya d'estiu ha començat.

A Rosell se'ns afegeix el tercer membre de l'expedició. Durant els dies que seguiran, una part de la joventut del poble col·laborarà activament en els nostres treballs. Així la nostra tasca resultarà menys pesada, i una sèrie d'informacions l'orienta en principi. Per exemple, l'avenc de les Tres Boques, que ja havia estat visitat per ells, sense material, en el tros factible, va ser explorat i topografiat en la seva totalitat per nosaltres (-34 m). També van ser primeres exploracions les dels avencs del Mas Nou (-15m) i el d'En Salvador (-15m). Una altra cavitat de la qual teníem notícia —Avenc de la Junquera (-35m)— va resultar ser una primera del G.E.S. Altres informacions resten encara per comprovar. La nostra intenció d'anar a l'avenc del Coll Ras o del Mas de Inza (-130m) en cerca de continuació, va quedar frustrada per l'acumulació de circumstàncies adverses. Pel nostre compte, vam dur a terme la prospecció d'algunes zones, entre elles la de la plana de San Rafel, on vam trobar l'avenc de la Serp. (-3m) amb serp i tot, que no ens el va deixar desobstruir. També intentàrem desobstruir el final de la Cova de les Bruixes, sense resultats positius.

Amb el grup d'aficionats a l'espeleologia de la Sínia, vam visitar la Cova Trobada (Valcaneras), la qual pel moment, és el centre de la seva atenció. Es una veritable llàstima que el total desconeixement que tenen de les tècniques de descens vertical, els impedeixi de dur a terme a la regió, una tasca més diversa i constructiva.

En resum, creiem que els resultats han estat positius, si bé no hem acomplert encara tots els objectius que ens havíem proposat. Dels quatre avencs que hem visitat, tres ha estat primeres. Encara en queden quatre més per visitar, junt amb dues coves, exploracions que esperem efectuar amb sortides aïllades o, en últim cas, a la pròxima campanya.

RELACIO DE CAVITATS VISITADES

Avenc del Mas Nou.— Cavitat estructurada sobre una diaclasa inclinada. Actualment en ple procés de descalcificació. Té una profunditat de 15 m., en total. Està situada a prop del Mas Nou, sota l'anomenada Roda de l'Àguila.

Avenc d'En Salvador.— Cavitat estructurada sobre una diaclasa vertical amb un interessant procés litogènic. Situat a la part baixa del cingle de la Peña de Bel. Es visible des del camí de Bel a la Peña.

Avenc de les Tres Boques.— Situació: a 5 min. de l'Avenc d'En Salvadorm seguint el cingle en direcció E.

Descripció.— S'entra per la boca inferior, es remunten 1,5 m.

**AVENC DE LES
TRES BOQUES**

ROSELL (CASTELLON)

TOP. J. FERNANDEZ

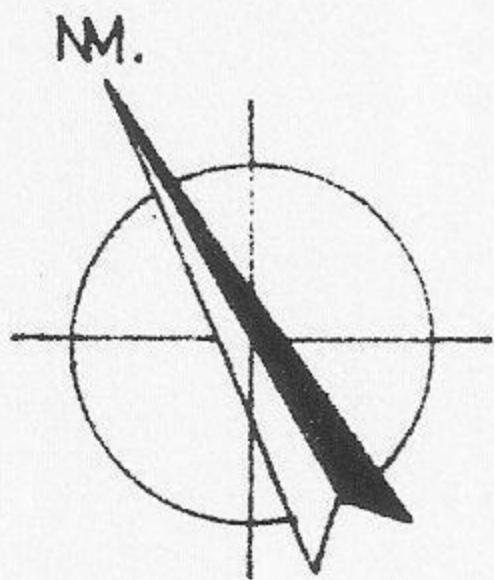
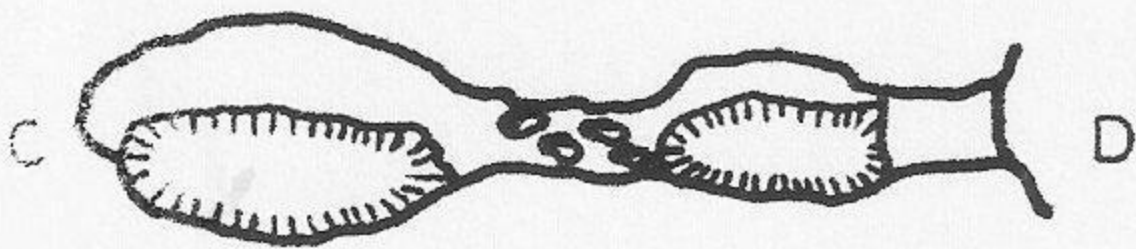
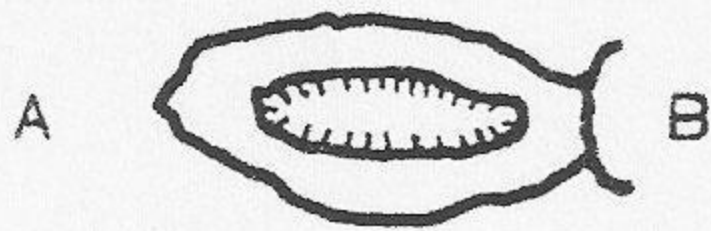
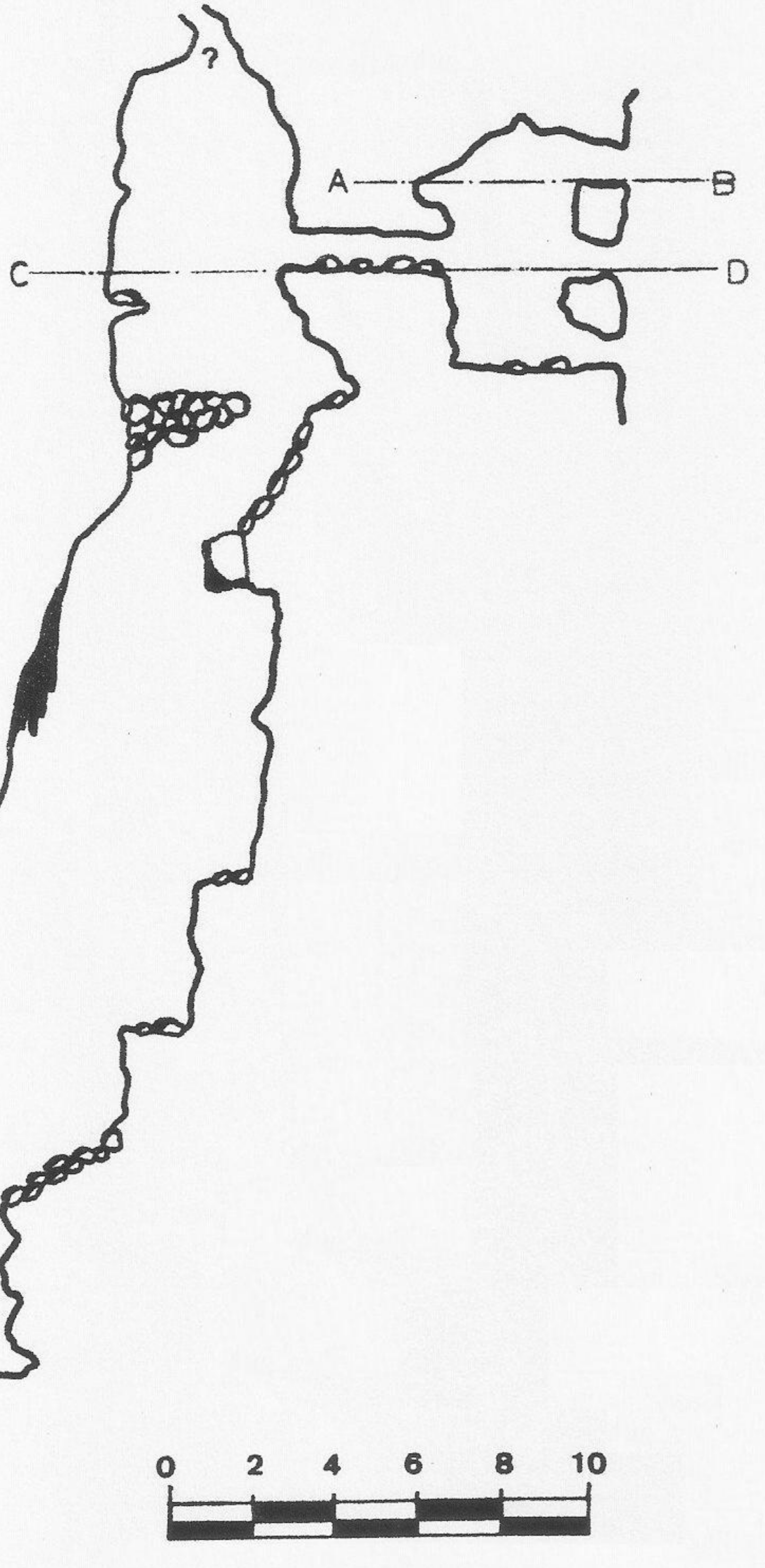
DIB. P. CANTONS

AMB LA COLABORACIO DE J. BRODA

I A. SEBASTIAN

E.R.E.-C.E.C

9-7-70



34,5

i se segueix la galeria, en avançat procés de descalcificació. S'arriba al pou principal, la part superior del qual està també descalcificada i és inestable. Es baixen 3 m. amb ramonatge fins a trobar uns enderrocs que obstrueixen parcialment el pou. Segueixen 20 m. aeris excepte per dos replans. Aquest tros està ple de concfeció. El segueixen dos pous factibles en ramonatge, (4m cada un). Es poden apreciar aquí abundants formacions anemolítiques. L'avenc acaba en una esquerra obstruïda per enderrocs. L'orientació de la diaclassa és E 30° S.

Espeleomorfologia i Espeleogènesi.— Cavitat produïda per filtracions exteriors. S'observa un sistema alternant de pous amb morfologia quimioclàstica i litogènica, respectivament, alternances visibles al punt d'unió de la galeria amb el pou principal, i al pou final. La parcial obstrucció del pou principal es deu al procés clàstic de la part superior.

Avenc de la Junquera.— Cavitat constituïda per una sèrie de pous de poca profunditat, els quals en total, assoleixen la cota de -36 m., i que segueixen una diaclassa ben definida. La part superior inicia una etapa de descalcificació i la part inferior està en procés litogènic. El final de la cavitat està obstruït per enderrocs d'origen clàstic. Està situat a l'esquerra hidrogràfica del barranc de la Junquera, al començament i part superior d'un bosc de pins aïllat que allí es troba.

Cova Trobada.— El recorregut total ve a ser aproximadament d'uns 600 m. i el desnivell, d'uns 75 m. La galeria principal presenta un interessant procés litogènic, amb abundància de concreció estalagmítica i estalactítica. Les sales laterals estan quasi totes en etapa de descalcificació, Es troba a escassa distància de la casa de les Valcaneras, a les serres de Beceit.

Jaume Fernàndez i Calvet

